



Toelichting plannen waterproductiecentrum Meerbeek

GEMEENTERAADSCOMMISSIE 29 APRIL 2021



De Watergroep
WATER. VANDAAG EN MORGEN.

Inhoud

- 01** Historiek & belang waterproductiecentrum Meerbeek
- 02** Waarom Meerbeek?
- 03** Voorstelling concept
- 04** Proactieve flankerende maatregelen
- 05** Tijdslijn en vervolgstappen
- 06** Communicatie

Historiek en belang waterproductie- centrum



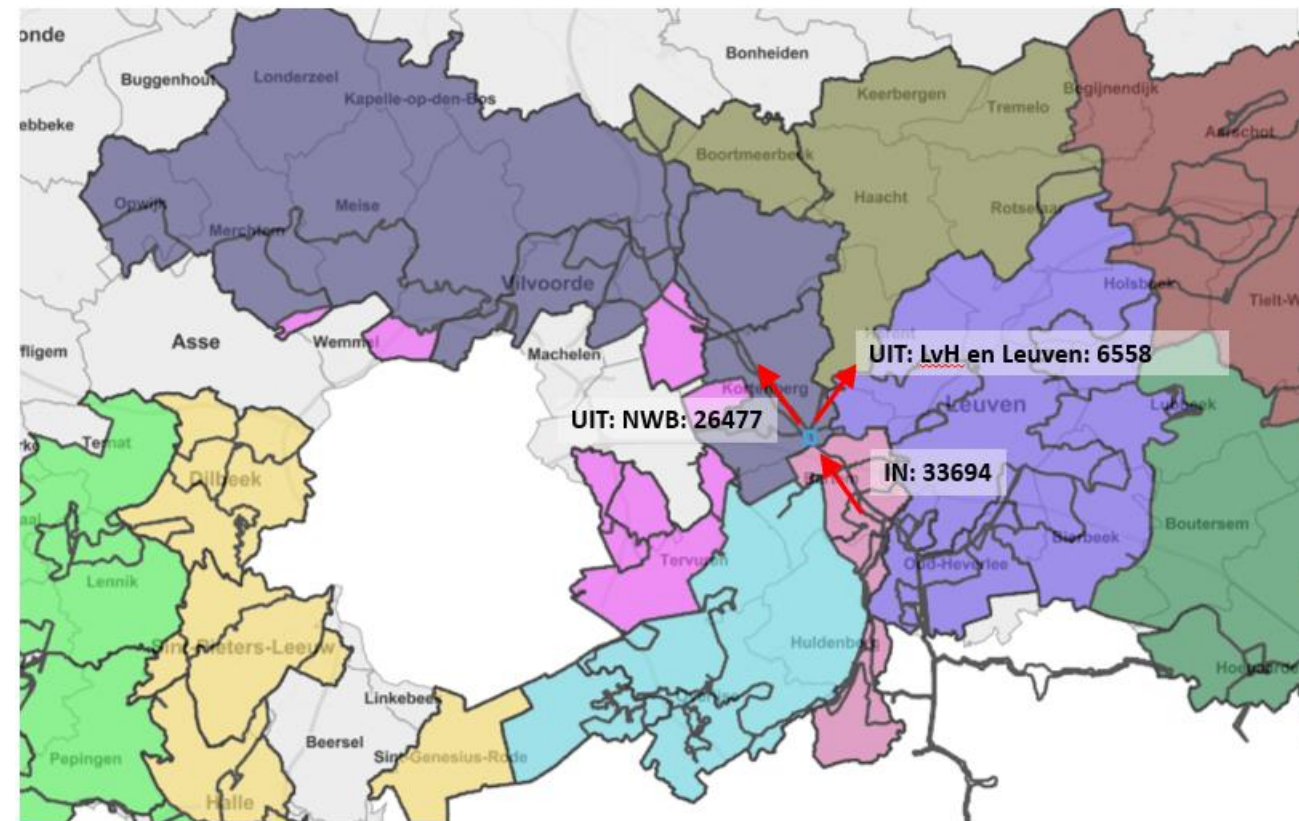


Historiek

- Belangrijkste **waterberging én knooppunt** in netwerkinfrastructuur Vlaams-Brabant
- Gelegen op as 'Toevoer Mechelen', uitgebouwd na WO II om te blijven voldoen aan sterk stijgende vraag naar drinkwater
- Oudste waterreservoir: 1947
jongste waterreservoir: 1995
- Totale bergingscapaciteit = **60.000 m³**

Historiek & belang

- Toevoer Mechelen en reservoir Meerbeek
 - Gevoed door een **15-tal winningen** in Vlaams- en Waals-Brabant
 - Gemiddelde productie 48.000 m³/dag (max. 60.000 m³/dag)
- Goed voor **58% van totale productie** en **32% van drinkwaterbehoefte** (= 148.800 m³/dag) in heel Vlaams-Brabant
- Gemeente Kortenberg: 1.950 m³/dag



Drijfveren voor de vernieuwde site in Meerbeek

Klimaatrobuustheid



- Verhogen **leveringszekerheid** drinkwater
 - Groeiend bevolkingsaantal 'Vlaamse Ruit' > nood aan extra drinkwater
 - Onder andere via waterlevering door Pidpa/water-link en deze renovatie

Efficiëntie Ecologische voetafdruk

- Renovatie infrastructuur dringt zich op (einde levensduur)



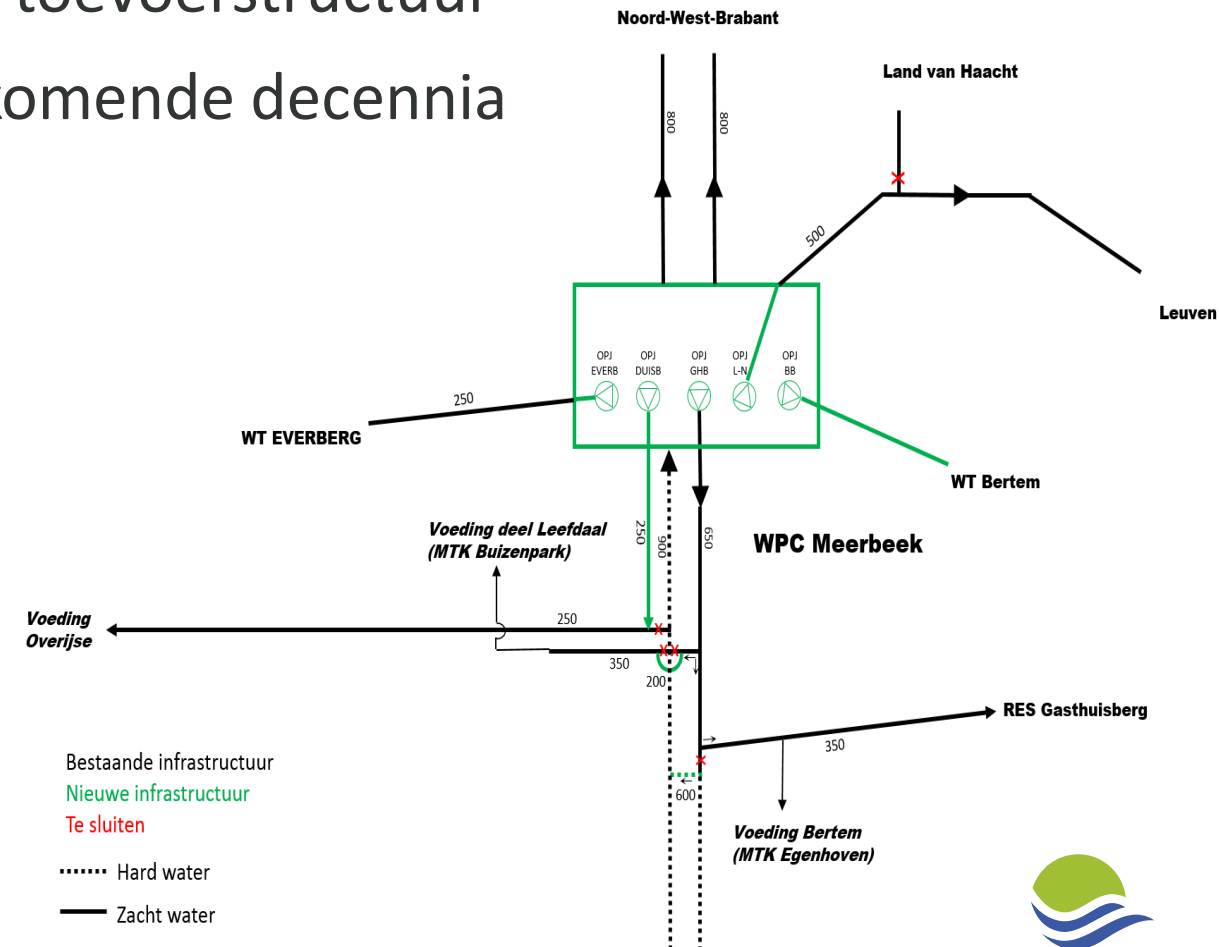
Waterontharding



- Klantenbevraging 2020: na prijs drinkwater, is **waterhardheid 2de grootste bekommernis**
- Sinds begin 2000 voegen we systematisch **onthardingsstap** toe aan nieuwe / te vernieuwen waterproductiecentra met hard ruw water
- Nood aan waterproductiecentra met ontharding in Vlaams-Brabant (waterproductie HAC, Leuven)

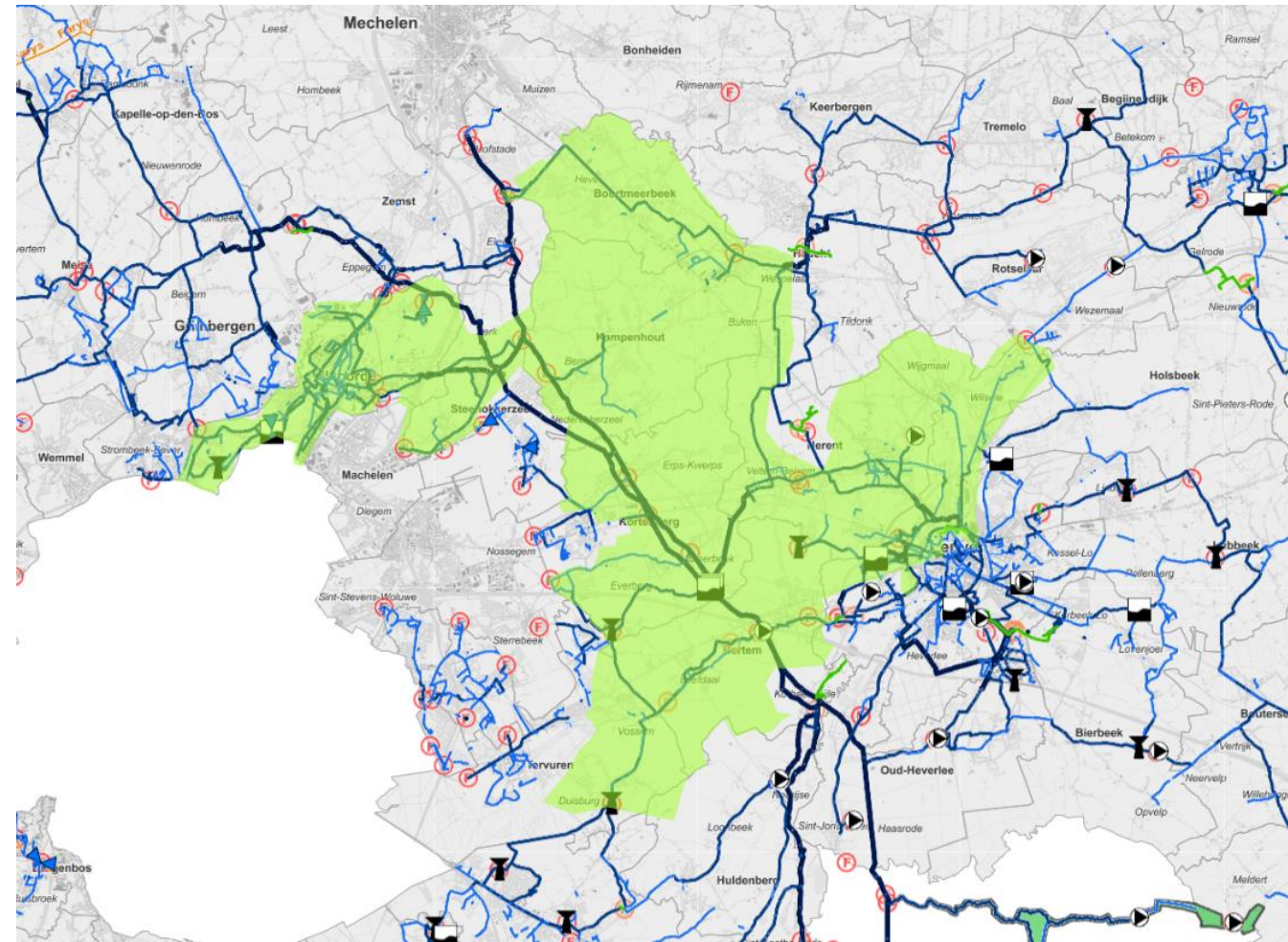
Rol site Meerbeek

- Versterkte rol als **centraal knooppunt** in toevoerstructuur
- Vernieuwde **opslaginstructuur** voor komende decennia
- **Verhoogde leveringszekerheid** voor > 100.000 gezinnen en industriële klanten in hele regio, ook voor **UZ Gasthuisberg**



Rol Meerbeek

- 2^e fase invoeringsplan ontharding in Vlaams-Brabant:
 - Behandeling van hard water, aangevoerd via toevoer Mechelen Zuid



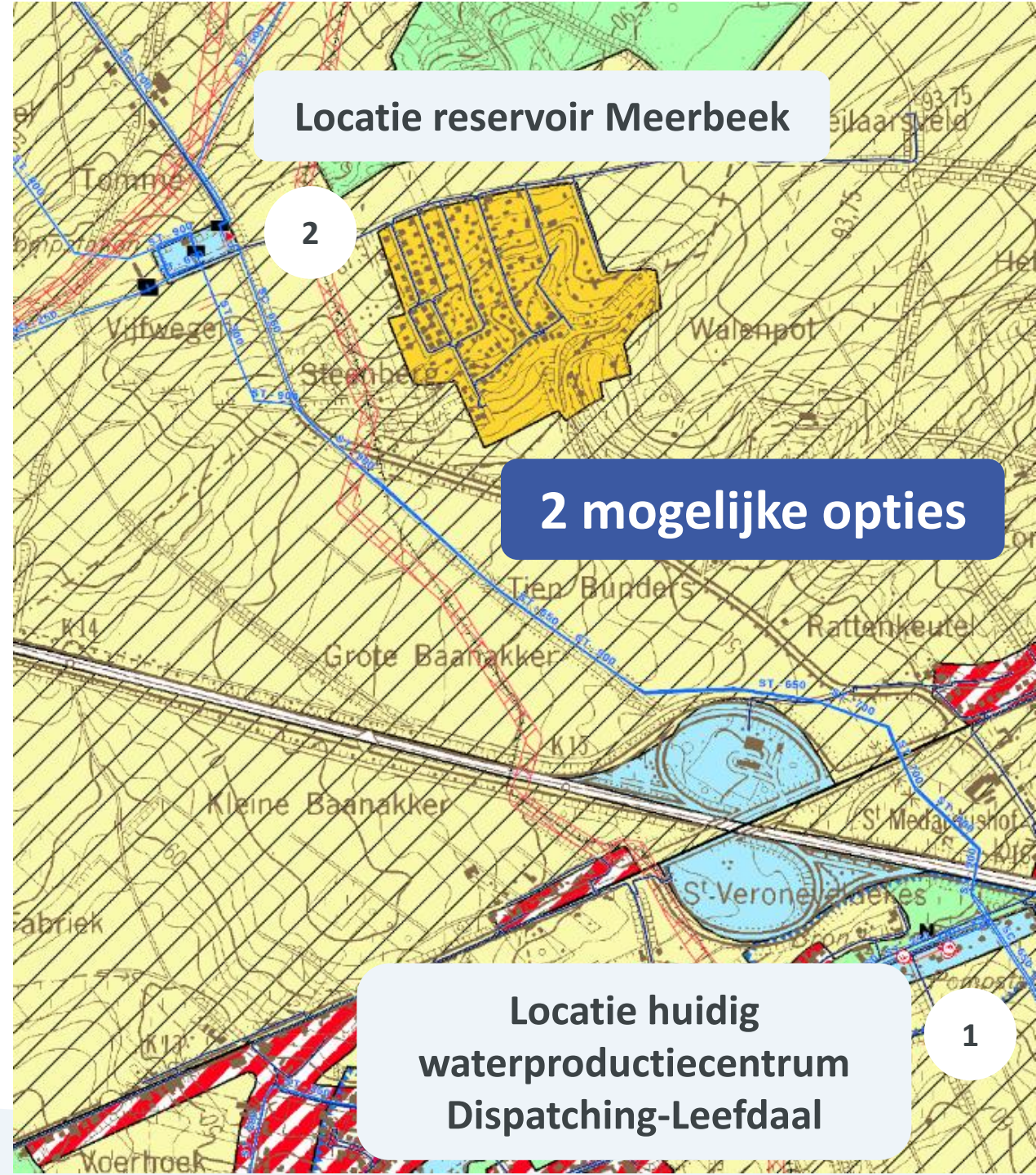
- Resultaat:** zachter drinkwater voor minstens 100.000 gezinnen en huishoudelijke klanten (kaart louter richtinggevend)

Waarom Meerbeek?



Vooronderzoek: 2 opties

- Randvoorwaarden project
 - Centrale ontharding beperken tot één extra waterproductiecentrum
 - Behandeling volledige toevoer Mechelen Zuid
 - Meerbeek blijft centraal knooppunt
 - Tussen winningen Voervallei en reservoir Meerbeek
- Beide locaties
 - Eigendom De Watergroep
 - Zone openbaar nut



Optie 1: Leefdaal, waterproductiecentrum Dispatching

Pluspunten

- Knooppunt toevoer Mechelen Zuid en winningen Voervallei

Minpunten

- Grenst aan natuurgebied
- Overstroombaar
- Kan niet op eigen terrein, wel grondruil mogelijk met gemeente binnen RUP
- Hogere ecologische voetafdruk: verlies energie (druk) aangevoerde water, moet opnieuw opgewekt worden bij verpompings na behandeling
- Hogere investeringskost:
 - Bijkomende pompen aan reservoir Meerbeek nodig voor nieuwe pomprichtingen
 - Geen oplossing voor waterreservoirs Meerbeek (einde levensduur)
 - Investeren op 2 verschillende sites is suboptimaal

Optie 2: site reservoir Meerbeek

Pluspunten



- Belangrijk knooppunt, laat flexibele exploitatie toe
- Eigen terrein, zone openbaar nut
- Laagste ecologische voetafdruk, geen verlies aan druk
- Optimalisatie investeringen:
 - Alle investeringen gebundeld op 1 site
 - Verlies capaciteit 2 reservoirs gecompenseerd door locatie nieuw waterproductiecentrum (inclusief reinwaterkelders)
 - Alle pompen en pomprichtingen vertrekken vanuit 1 centraal punt

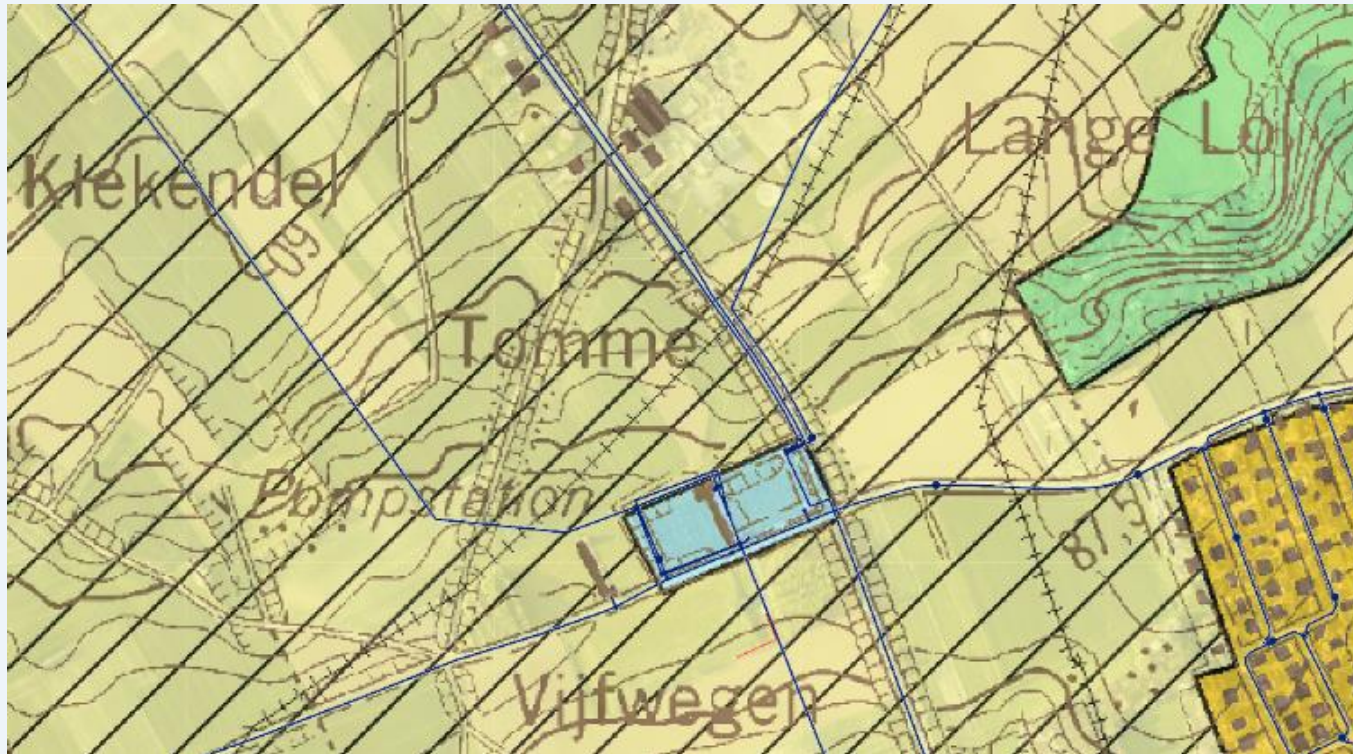
Minpunten



- Verlies 2 waterreservoirs (geen impact op leveringszekerheid door extra flexibiliteit en capaciteit reinwaterkelders)

Beste optie

Site Meerbeek is zowel op vlak van ecologische voetafdruk, investerings- en exploitatiekosten, als planologische haalbaarheid beste scenario.



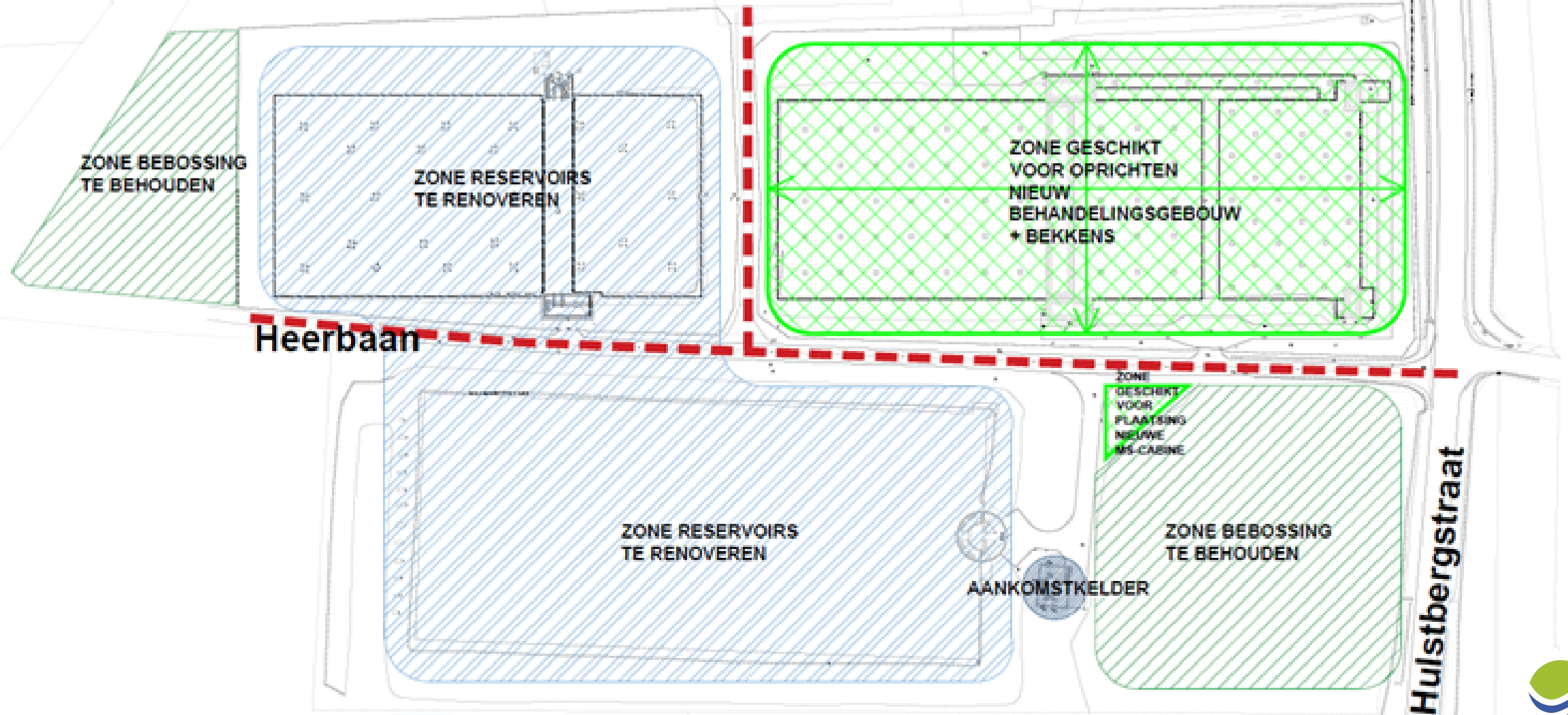
Overleg voortraject

- Overleg met **gewestelijke omgevingsambtenaar** (bevoegd niveau)
 - Toelichting project op 11 oktober 2019
 - Bespreking ontworpen gebouw op 16 juni 2020
- Overleg met **gemeente Kortenberg**
 - Toelichting project op 19 juni 2019
 - Bespreking praktische zaken op 29 januari 2021
 - Bijkomende toelichting (e-mail) op 1 februari 2021
 - Toelichting aan het college van burgemeester en schepenen op 12 maart 2021

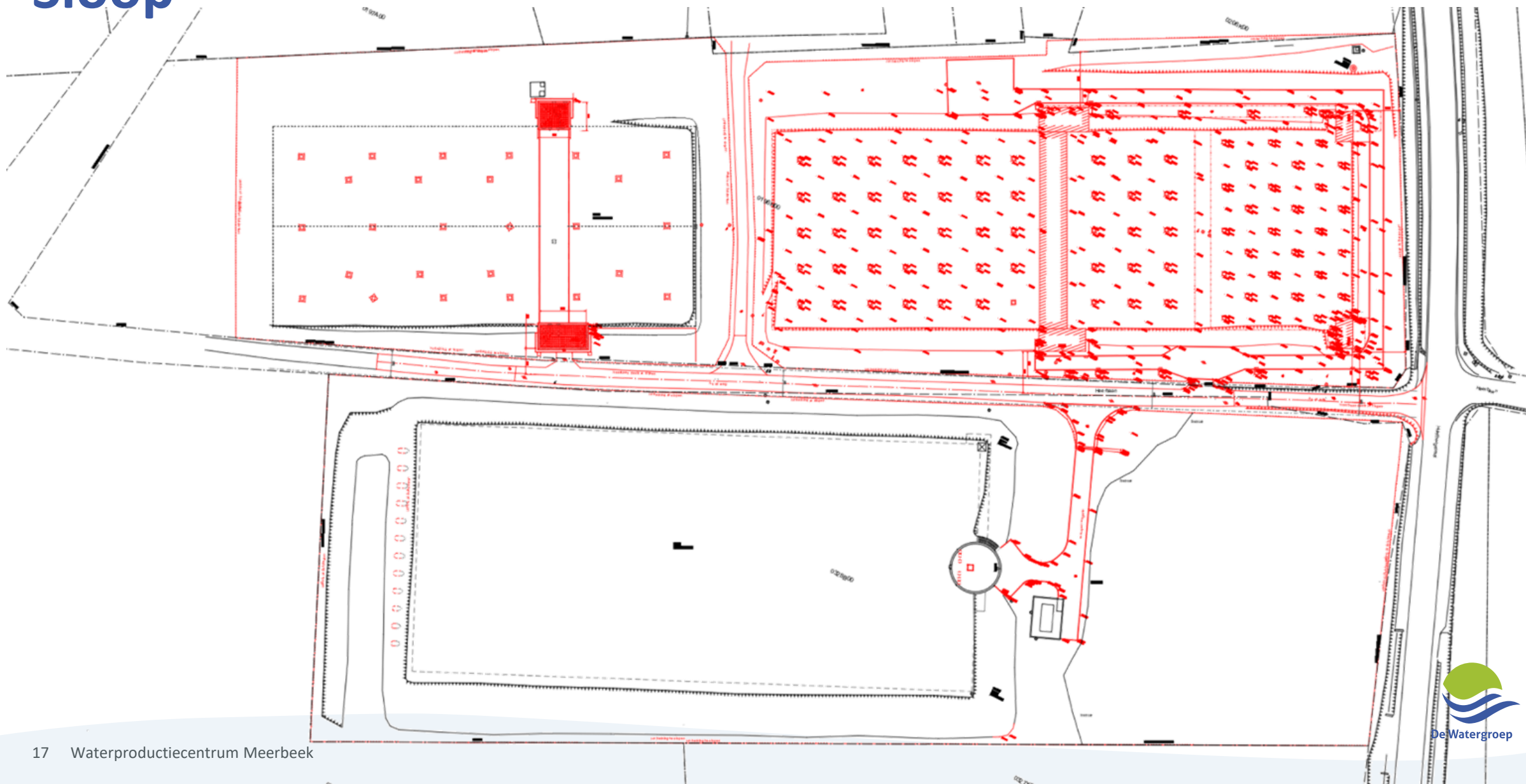


**Voorstelling
concept**

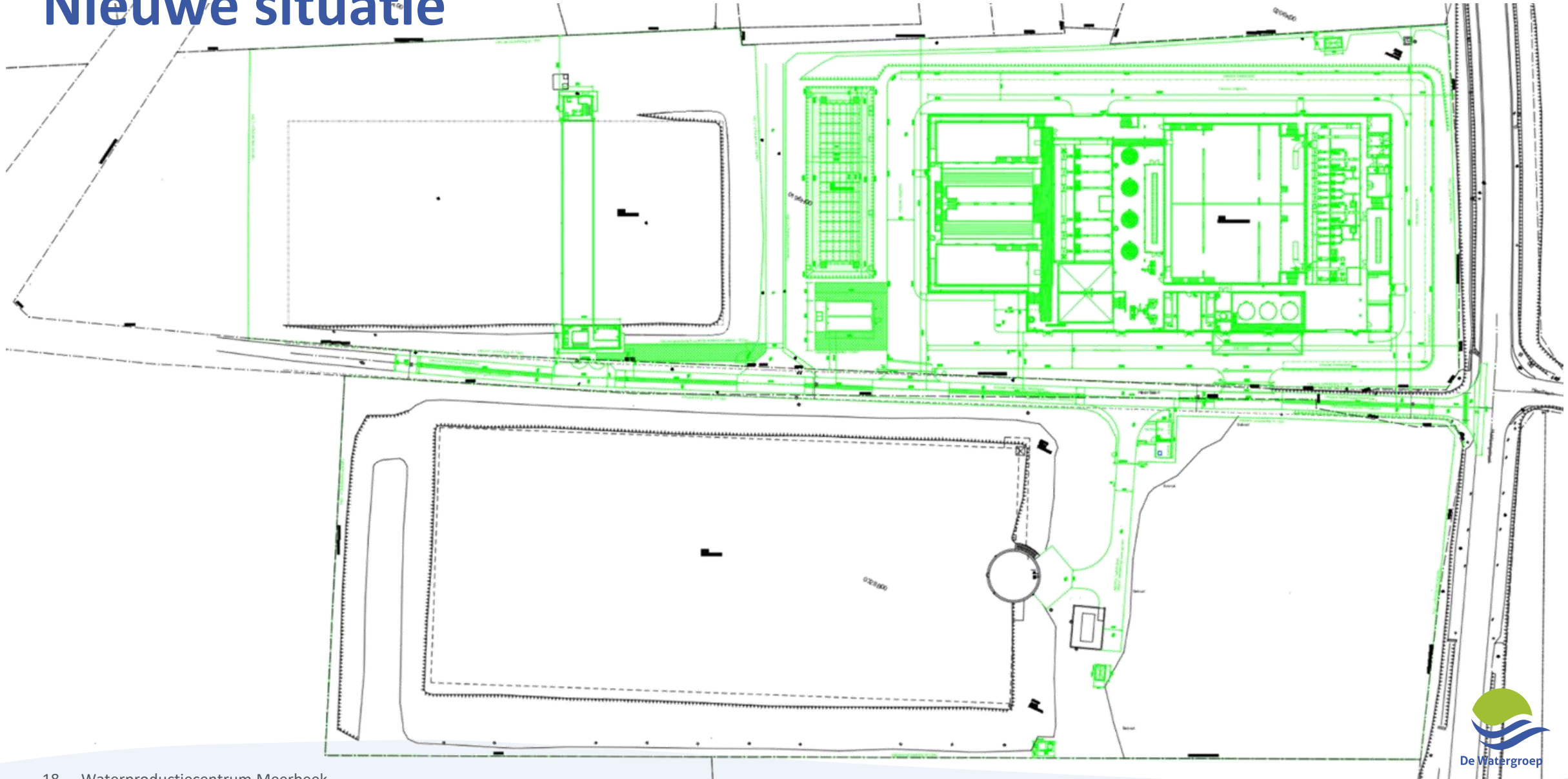
Huidige situatie



Sloop



Nieuwe situatie



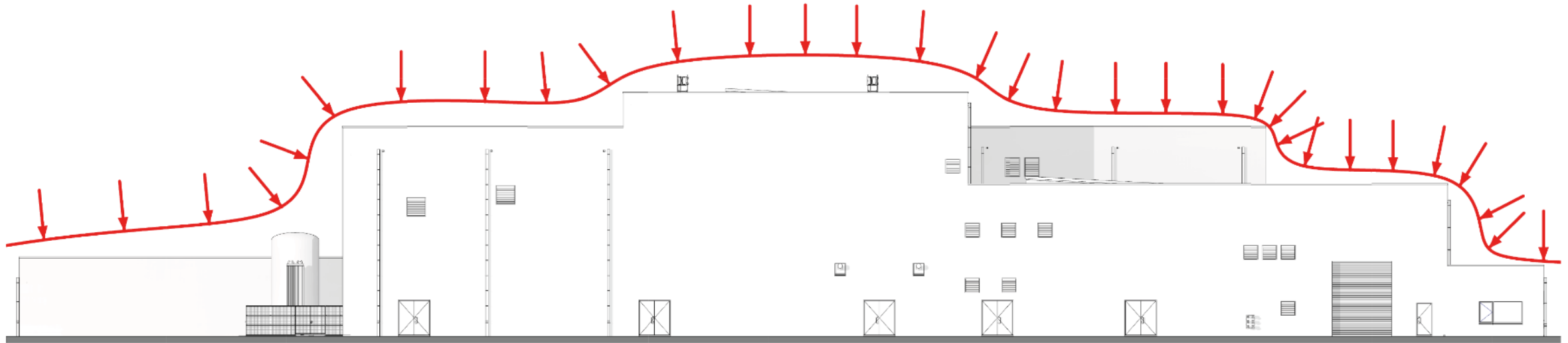
Werken in de diepte

58,5%

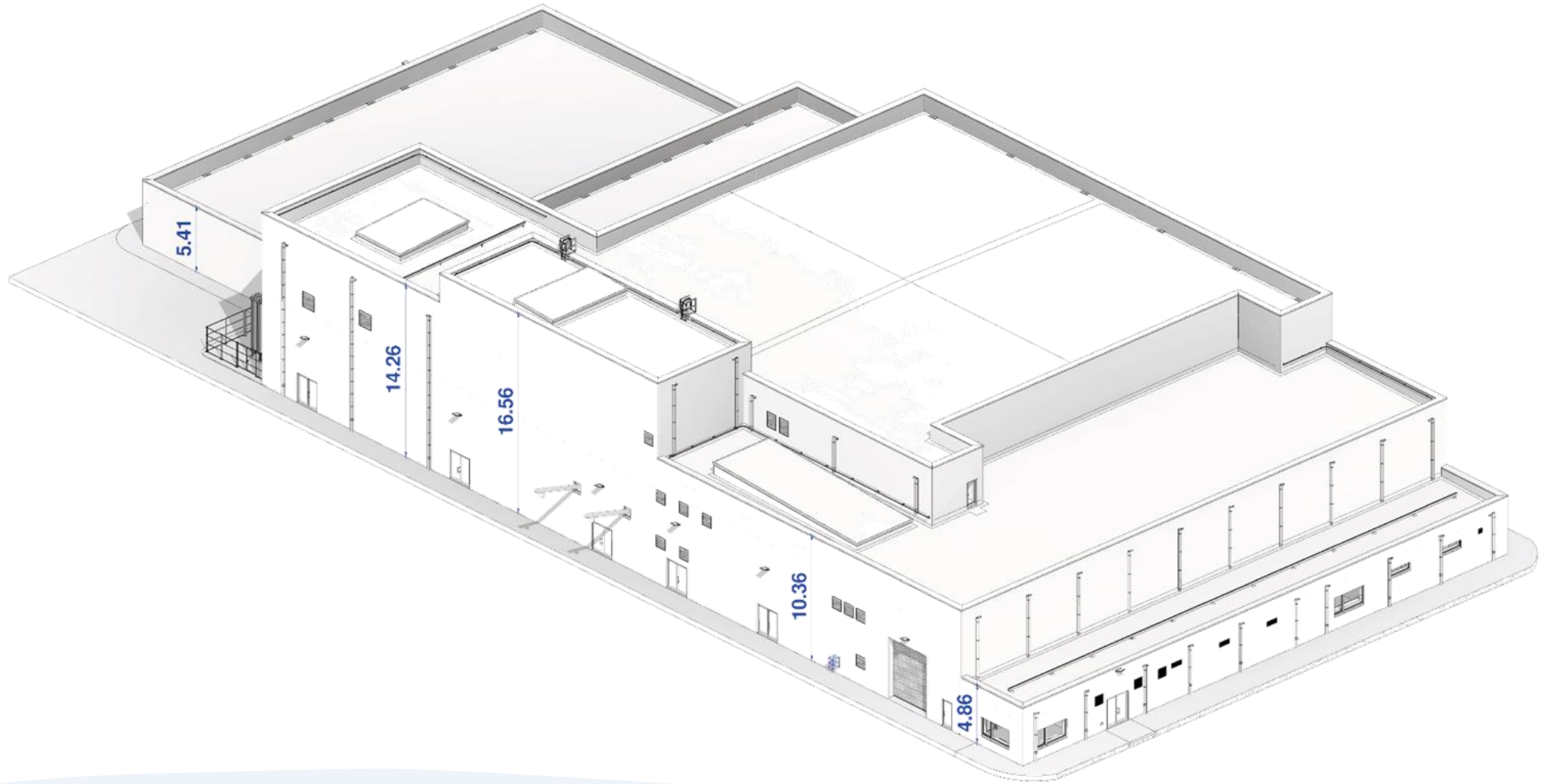
41,5%

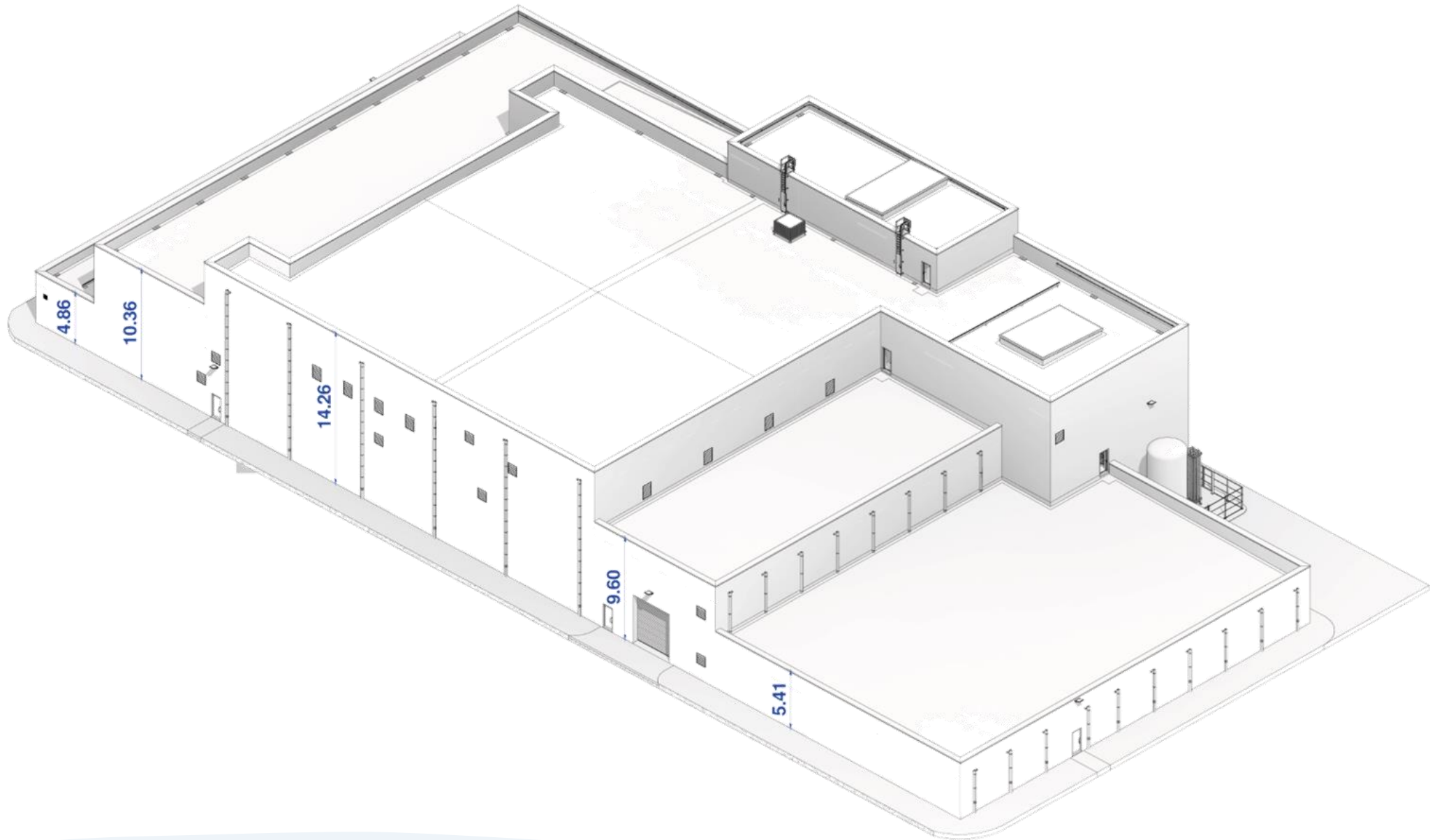


Beperken van de hoogte



Hoogtes van nieuwe behandeling







- Niveau 4.86 - 7%
- Niveau 5.41 - 22%
- Niveau 9.60 - 9%
- Niveau 10.36 - 19%
- Niveau 14.26 - 39%
- Niveau 16.56 - 4%



Te verwachten hinder?

Tijdens de werken

- **Transporten afvoer puin en aanvoer materialen** (uitvoeringsjaren 3 tot 4)
- **Occasionele hinder bij aanleg leidingen** tijdelijke stoplichten of omleidingen (nog te bepalen)
- **Onderbreking van waterleveringen:** niet, of uitzonderlijk tijdens nacht



Na ingebruikname waterproductiecentrum

- **Verwaarloosbaar**
 - Geluids- of geurhinder behandelingsproces naar omgeving is onbestaande
 - Geen uitstoot of lozing schadelijke stoffen
 - Onbemande site: enkel periodieke inspecties en onderhoud
 - Aanvoer van CO₂, NaOCl en calciëet, afvoer van kalkpellets en slib: gemiddeld < 1 transport / dag

**Proactieve
flankerende
maatregelen**



Grote inspanningen voor optimale inplanting in natuurlijke omgeving

- Inplanting op site
- Materiaalkeuze
- Ingrepen bevorderlijk voor fauna
- Ingrepen bevorderlijk voor flora



Baksteen - Wasserstrich Special Kwartsgrijs

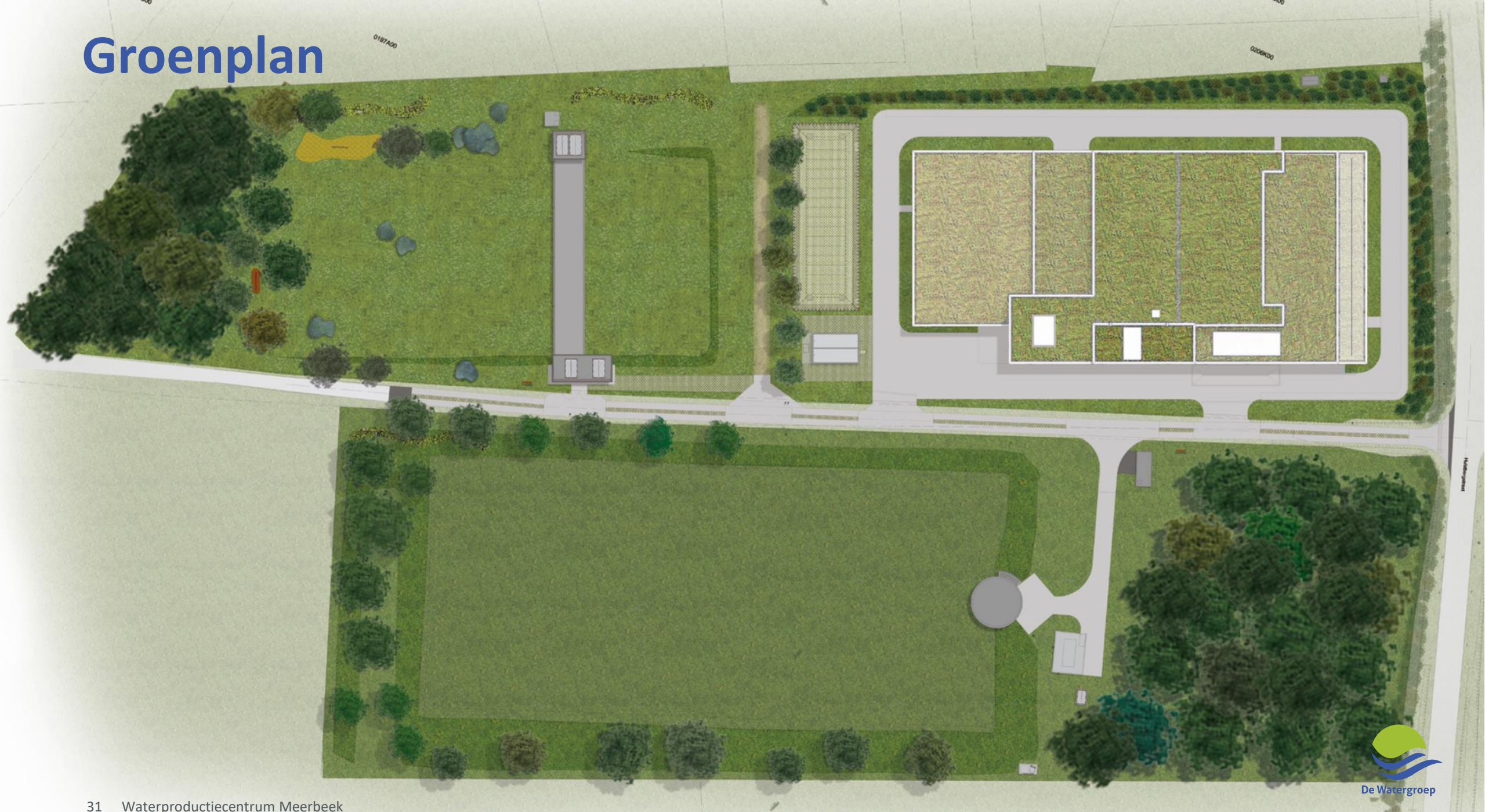
Voorbeeld waterproductiecentrum Bilzen



Voorbeeld waterproductiecentrum Bilzen

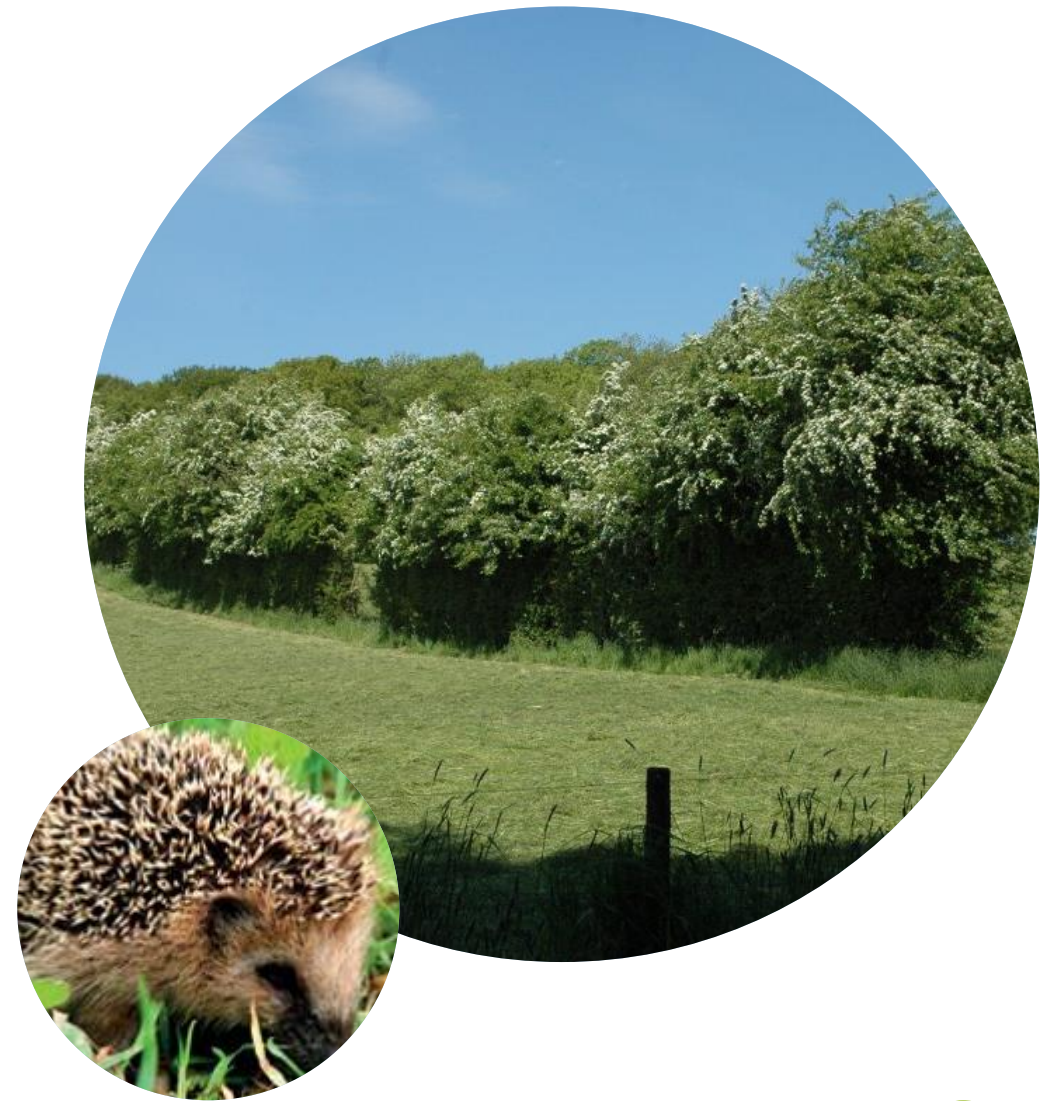


Groenplan



Houtkant (6 - 8 meter)

- Gladde iep - *Ulmus minor*
- Haagbeuk - *Carpinus betulus*
- Hazelaar - *Corylus avellana*
- Sporkehout - *Rhamnus frangula*
- Sleedoorn - *Prunus spinosa*
- Wilde lijsterbes - *Sorbus aucuparia*
- Winterlinde - *Tilia cordata*
- Zomereik - *Quercus robur*



Bomen

- Kleinbladige linde (winterlinde) - *Tilia cordata*
- Wintereik - *Quercus petraea*
- Spaanse aak (Veldesdoorn) - *Acer campestre*
- Gewone vogelkers - *Prunus padus*



Bijenheg

- Eénstijlige meidoorn - *Crataegus monogyna*
- Hondсроos - *Rosa canina*
- Inlandse vogelkers - *Prunus padus*
- Sporkehout - *Rhamnus frangula*
- Sleedoorn - *Prunus spinosa*



Houtstapel



Zandhoop voor bijen



Insectenhotel



Andere dieren

- Vleermuis
- Gierzwaluw
- Kool-, pimpel-, glanskop-, zwarte- en kuifmees
- Gekraagde roodstaart
- Boomklever
- Ring- en huismus



Zoem-dak en zonnepanelen



Bron: Ibic.be

Bloemrijk grasland





Afsluiting in kastanjehout hoogte 120 cm



Zwerfkeien



Voor



Na



Voor



Na



Voor



Na



Voor



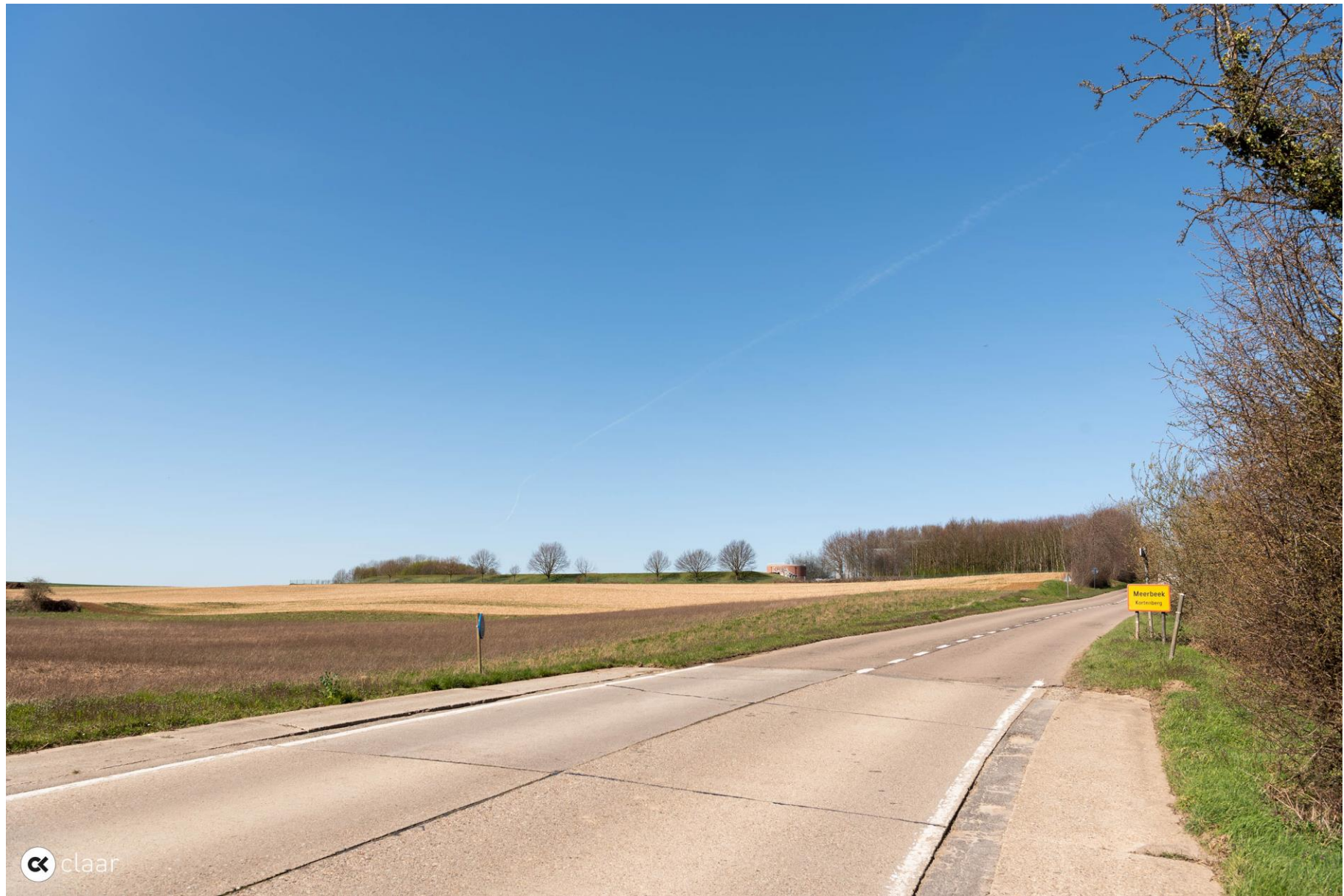
Na



Voor



Na



© klaar

Tijdlijn en vervolgstappen



Planning



Communicatie

Omwonenden

- Flyer met info over nieuwe wateronthardingsinstallatie (in de bus op 5-6 mei)
 - uitleg basisprincipes renovatieplannen
 - correcte beelden op het vlak van dimensies, materiaalkeuze en afwerking

- Verzamelplaats informatie: www.dewatergroep.be/meerbeek
- Dialoogsessie tijdens openbaar onderzoek

Beste inwoner

De Watergroep heeft plannen om op de site van de waterreservoirs in Meerbeek een wateronthardingsinstallatie te bouwen. Deze site is één van de belangrijkste waterknooppunten in heel Vlaams-Brabant. Van hieruit vertrekt **58% van het drinkwater** dat De Watergroep in Vlaams-Brabant produceert richting klanten.

Het oudste waterreservoir op de site dateert van 1947, het jongste van 1995, en alle vier zijn ze ondertussen aan vernieuwing toe. We maken van de renovatiewerken gebruik om ook een **wateronthardingsinstallatie** te bouwen op het bestaande terrein in Meerbeek. Hierdoor zullen ruim 100.000 gezinnen en industriële klanten in de toekomst van zachter water kunnen genieten. Zachter drinkwater staat namelijk heel hoog op de verlanglijst van onze klanten. Voor de distributie van het zachte drinkwater zullen, naast de bestaande toevoeringen, twee nieuwe leidingen aangelegd worden.

Waarom zijn deze renovatie, de bouw van een nieuwe wateronthardingsinstallatie en de aanleg van nieuwe leidingen nodig?

1. Elk uur van elke dag lekker en kwaliteitsvol drinkwater

3,3 miljoen klanten elke dag voorzien van kwaliteitsvol drinkwater, dat is onze kernopdracht. Om die leveringszekerheid ook in de toekomst te kunnen blijven garanderen, investeren we voortdurend in onze drinkwaterinfrastructuur. De twee jongste waterreservoirs in Meerbeek zijn aan renovatie toe. Voor de oudste twee reservoirs is een renovatie niet zinvol meer. Deze zullen worden gesloopt om plaats te maken voor de nieuwe wateronthardingsinstallatie, waarin ook nieuwe waterreservoirs ondergebracht zijn. Door deze werken verlengen we de levensduur van de reservoirs, verkleinen we de ecologische impact van onze installatie én verhogen we de leveringszekerheid voor meer dan 100.000 gezinnen en industriële klanten (waaronder UZ Leuven – Gasthuisberg) in de hele regio.

2. Zachter water

Door centrale deelontharding (tot ongeveer 15 Franse graden) als behandelingsstap toe te voegen aan het productieproces komen we tegemoet aan de massale vraag van onze klanten naar zachter water. Zachter water levert veel voordelen op: het zorgt voor meer comfort (minder waspoeder, douches en kranen zijn gemakkelijker te reinigen, boilers, waterkokers en koffiezetapparaten moeten minder vaak ontkalkt worden...). Bovendien is een centrale aanpak beter voor het milieu.

Wanneer zijn deze werken gepland?

De aanvraag voor de omgevingsvergunning wordt eerstdaags ingediend bij het Vlaamse Gewest. Zodra dit dossier volledig en ontvankelijk is verklaard, start het openbaar onderzoek. We organiseren dan een eerste info- en adviesmoment voor de omwonenden (nog voor de zomervakantie van 2021). In ideale omstandigheden kunnen we eind 2021 starten met de werken en nemen we het nieuwe waterproductiecentrum in 2025 in dienst.

Hoe ziet het nieuwe waterproductiecentrum eruit?

De bouwwerken gebeuren op onze huidige site in Meerbeek, binnen een zone van openbaar nut. We houden het nieuwe gebouw zo compact mogelijk en laten dit zo goed mogelijk opgaan in de omgeving. Dat gaat van de keuze van het type baksteen over de verschillende ingrepen tot groenvoorziening rondom het gebouw. De volgende beelden (links bestaande situatie, rechts met wateronthardingsinstallatie) geven je al een goed zicht op het nieuwe gebouw.



Wil jij op de hoogte blijven van het verdere verloop van onze plannen?

Meer informatie, extra beeldmateriaal en (van zodra mogelijk) inschrijfmogelijkheden voor het infomoment voor omwonenden vind je via www.dewatergroep.be/meerbeek



**Vragen of
opmerkingen?**

Bronvermelding afbeeldingen



Wasserstrich Special Kwartsgrijs – Wienerberger

WPC Bilzen – De Watergroep

www.rwesthoek.be/wat-doen-we/hagen/

www.bsava.com/Education/CPD/Event-Detail/dateId/2158

www.vdberk.nl/bomen/tilia-cordata/

www.tenhoven-bomen.nl/de-bijenhaag-bloesem-en-vrucht

www.ikgeeflevenaanmijnplaneet.be/uploads/Mediatheek/Brochure%20wilde%20bijen%20in%20nood.pdf

www.picuki.com/tag/houtstapel

nl.wikipedia.org/wiki/Bestand:Houtstapel_driehoek.jpg

www.natuurmonumenten.nl/wilde-bloemen/maak-een-bijenzandbak

www.blijebijen.be/nestgelegenheidsolitairebijen/

www.blijebijen.be/nestgelegenheidsolitairebijen/

landschapsbeheerzeeland.nl/veel-gestelde-vragen/wat-kan-ik-zelf-doen-voor-bijen-andere-insecten





www.tuinsimpel.nl/insectenhotel/

www.veldshop.nl/nl/universeel-vleermuis-zomerverblijf-kraamkast-1fth.html



www.veldshop.nl/nl/vleermuis-winterverblijf-1wq.html

www.veldshop.nl/nl/gierzwaluw-etics-inbouwkast-1a.html



www.veldshop.nl/nl/neststeen-voor-mezen-type-24.html

www.ibic.be/services/groendaken/zoemdaken/

www.west-vlaanderen.be/zoemrijk-grasland

www.natuurenbos.be/westvlaamsescheldemeersen

