



voluit leven

KORTENBERG

Analyse mobiliteitsbevraging

Fietsroutes – Sluipverkeer – Veilig naar school - Communicatie



Inhoud

Context



Bevraging



Veilig naar school



Sluipverkeer



Fietsroutes



Communicatie



voluit leven

KORTENBERG

Situering & netwerken

CONTEXT

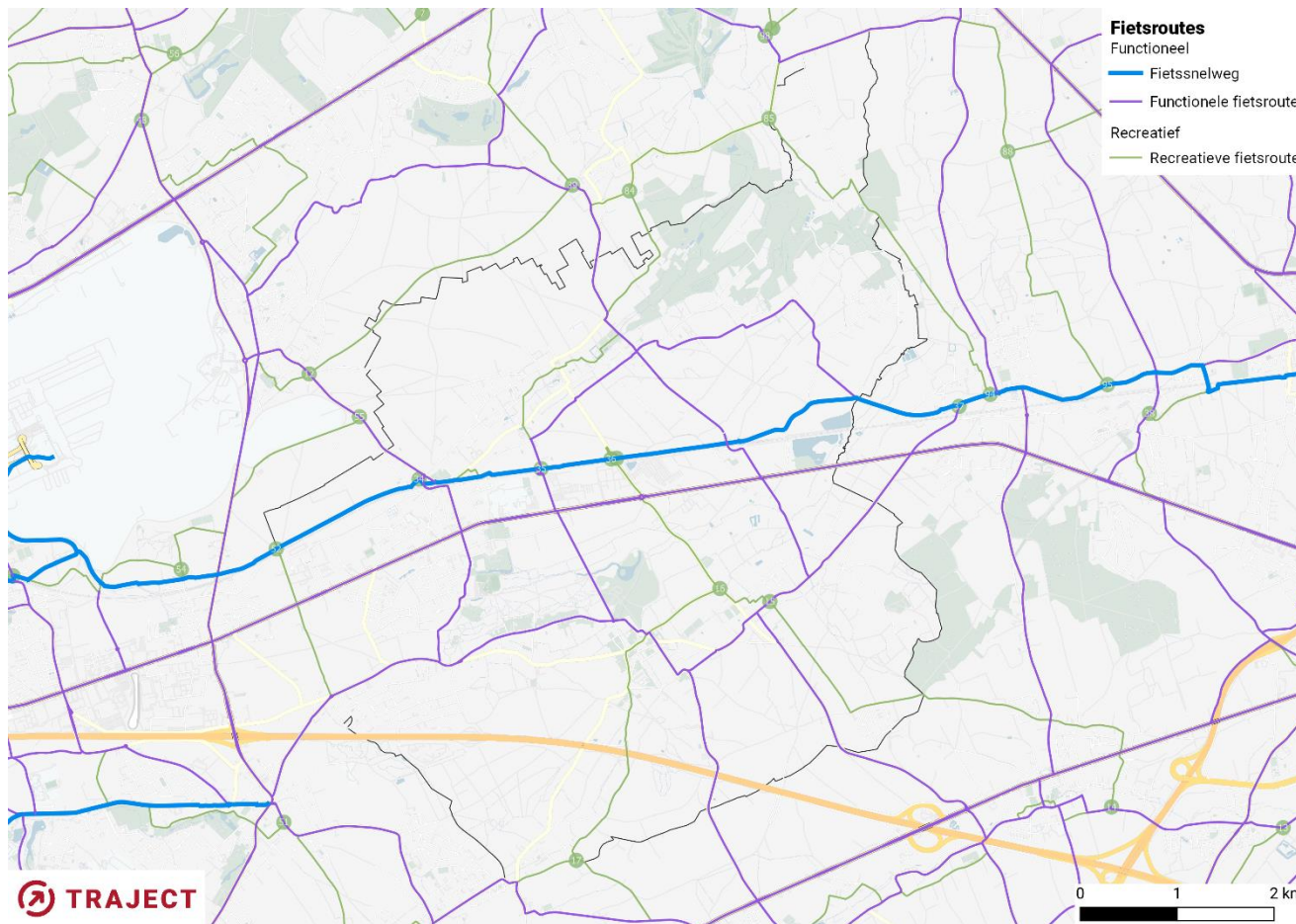


Situering



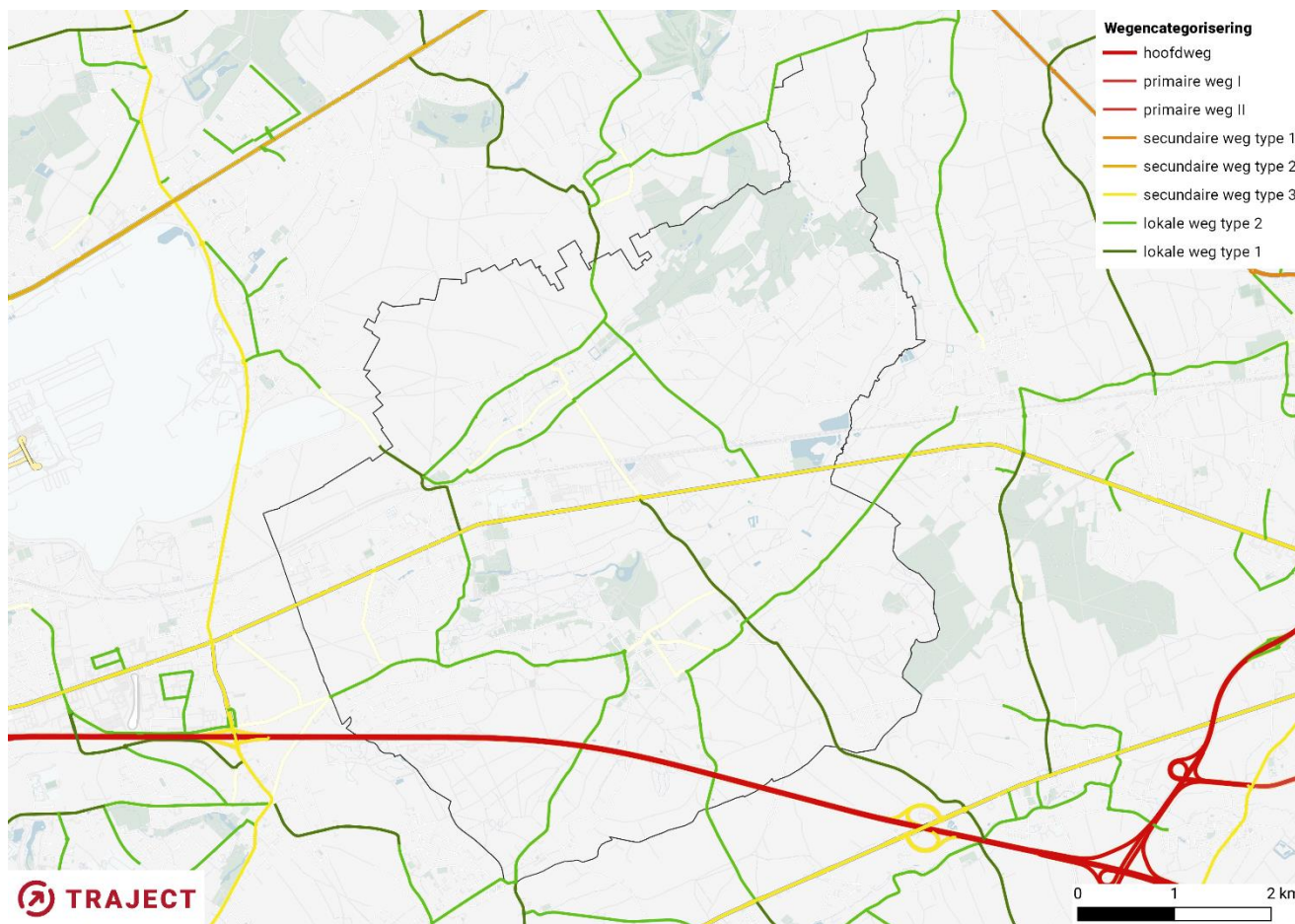


Fiets



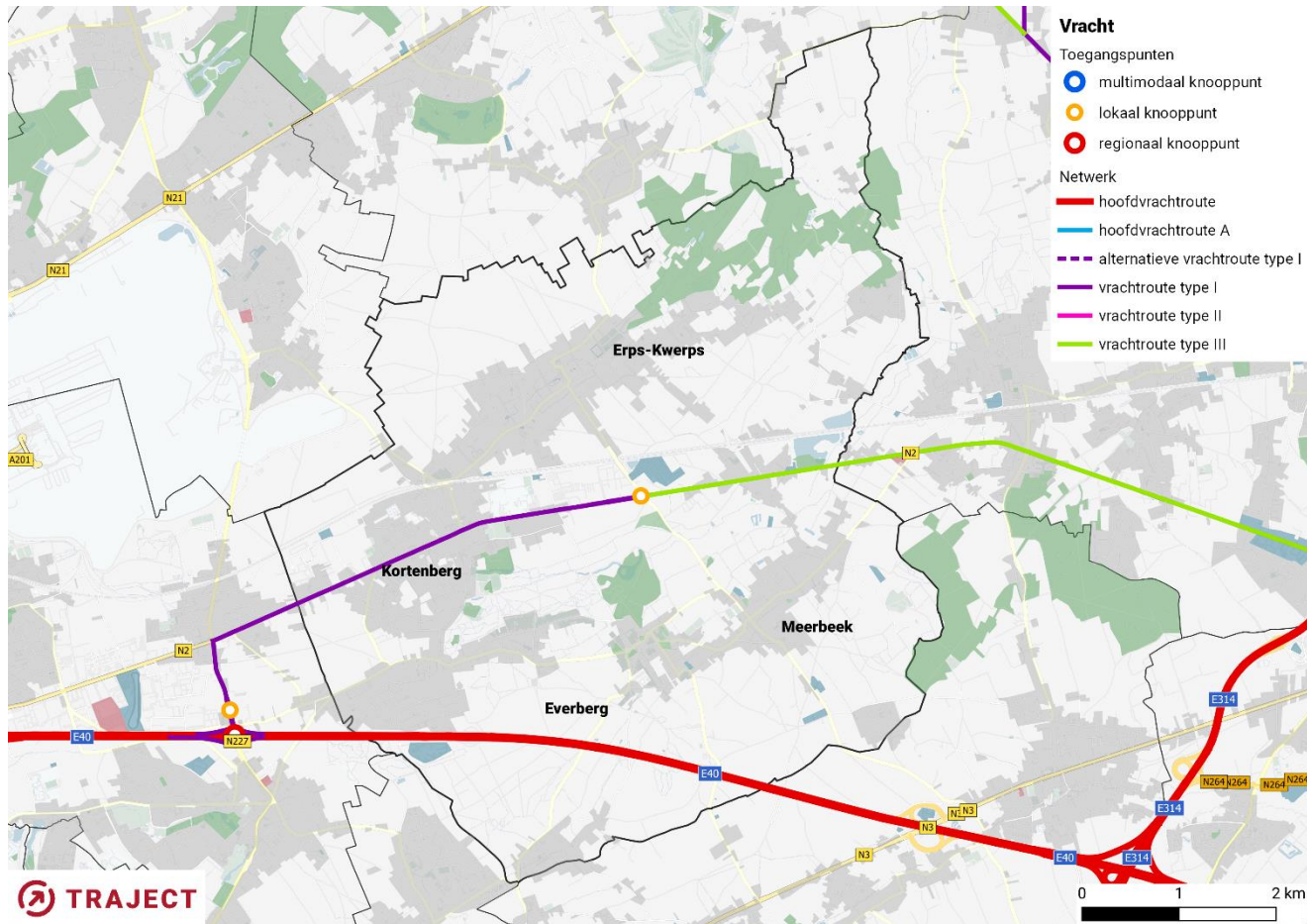


Wegen





Vracht





voluit leven

KORTENBERG

Algemeen

BEVRAGING

Online bevraging

- 13 maart → 8 april 2022
- 99 respondenten
- 62 % van de respondenten vulden de bevraging helemaal in
- Digitale bevraging en op papier (infobrochure)
- Vragen over fietsroutes, sluijverkeer, veiligheid schoolomgevingen en communicatie

Samen op weg naar een verkeersveilig Kortenberg

Het gemeentebestuur is benieuwd naar jouw visie en inzichten rond mobiliteit in onze gemeente.

Vul **tot en met 8 april** deze bevraging in.

Start

druk op **Enter** ↵

● Duurt 7+ minuten



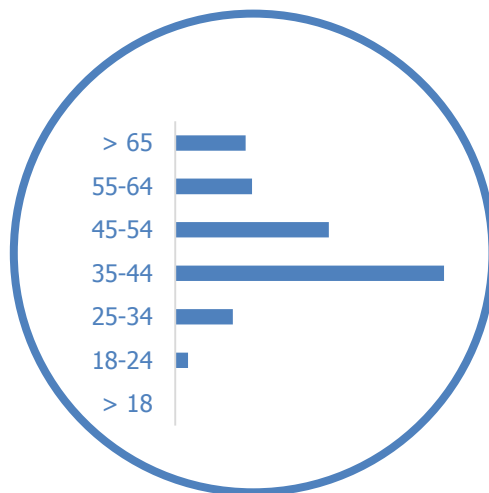


Kenmerken

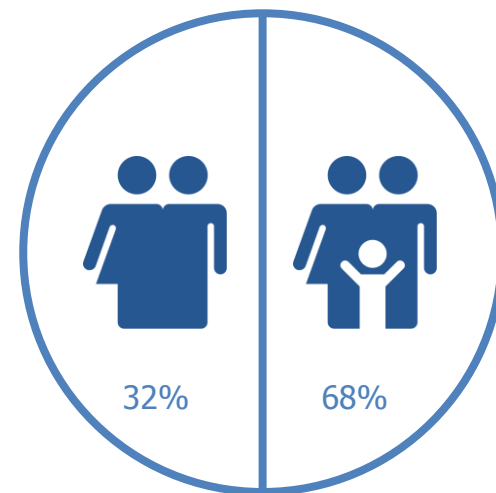
Woonplaats



Leeftijd



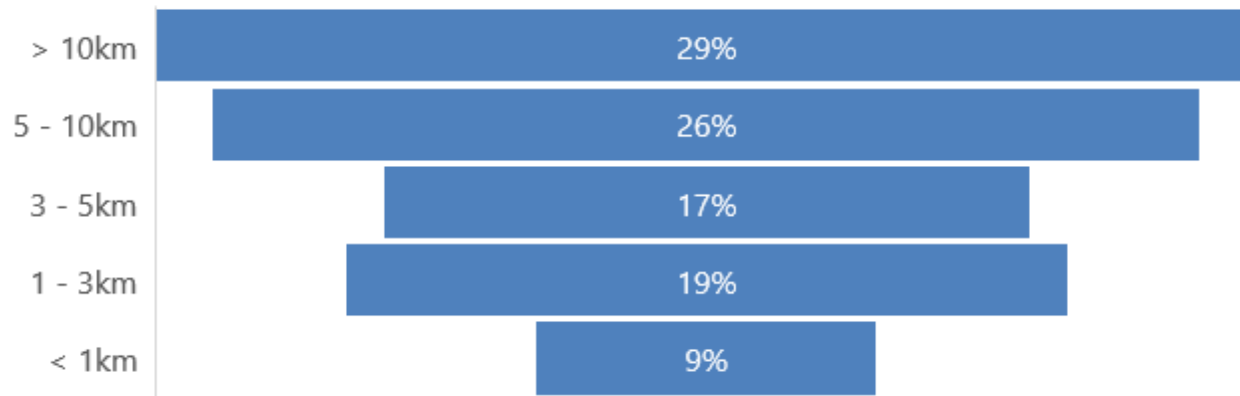
Gezinnen met kinderen





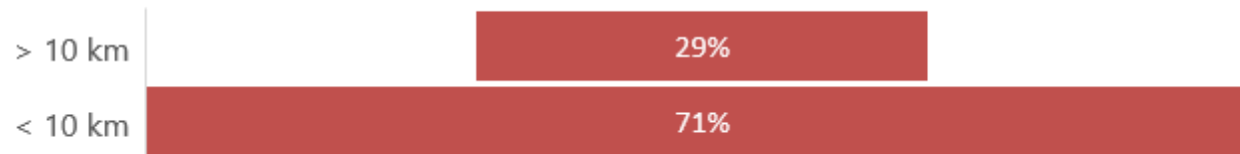
Kenmerken

Gemiddelde afstand meest gemaakte verplaatsing



=

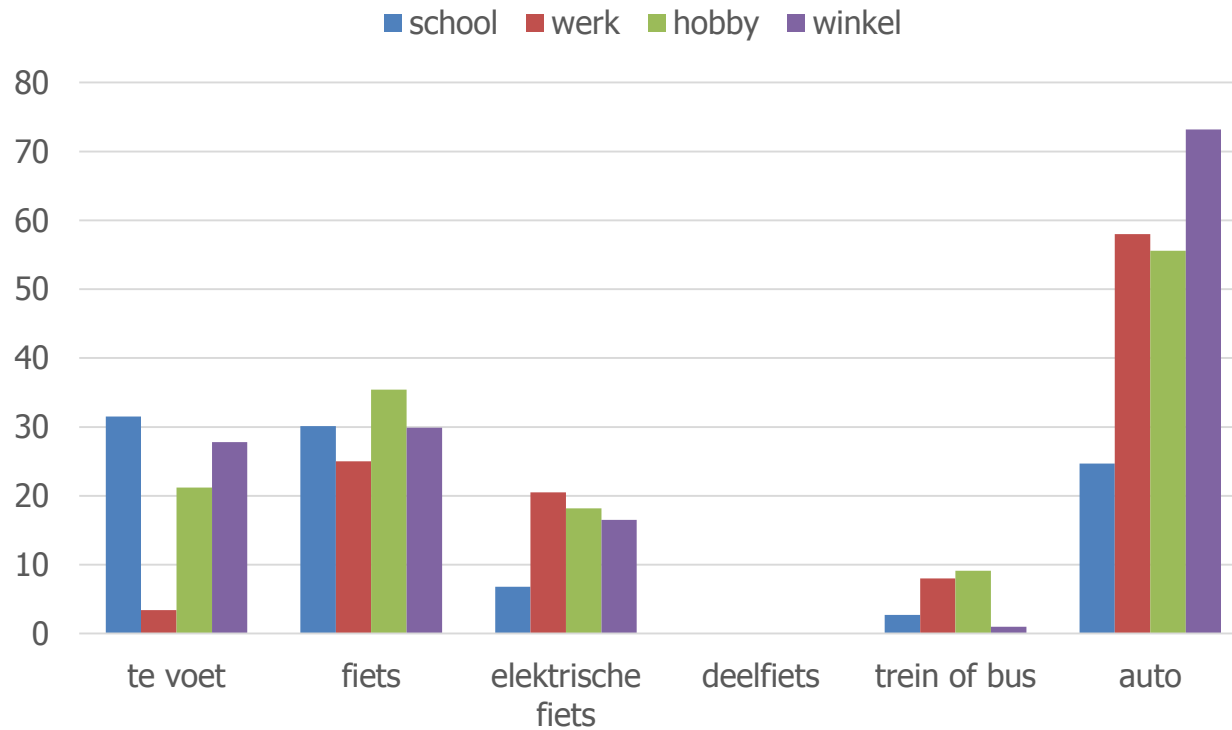
Gemiddelde afstand meest gemaakte verplaatsing





Kenmerken

Gebruik modi bij verschillende verplaatsingen





voluit leven

KORTENBERG

Infografieken & kaartanalyse

RESULTATEN BEVRAGING



Belang van onderwerpen

1. Veilige schoolomgevingen
 2. Fietsroutes
 3. Sluipverkeer
 4. Communicatie over mobiliteit
-



voluit leven

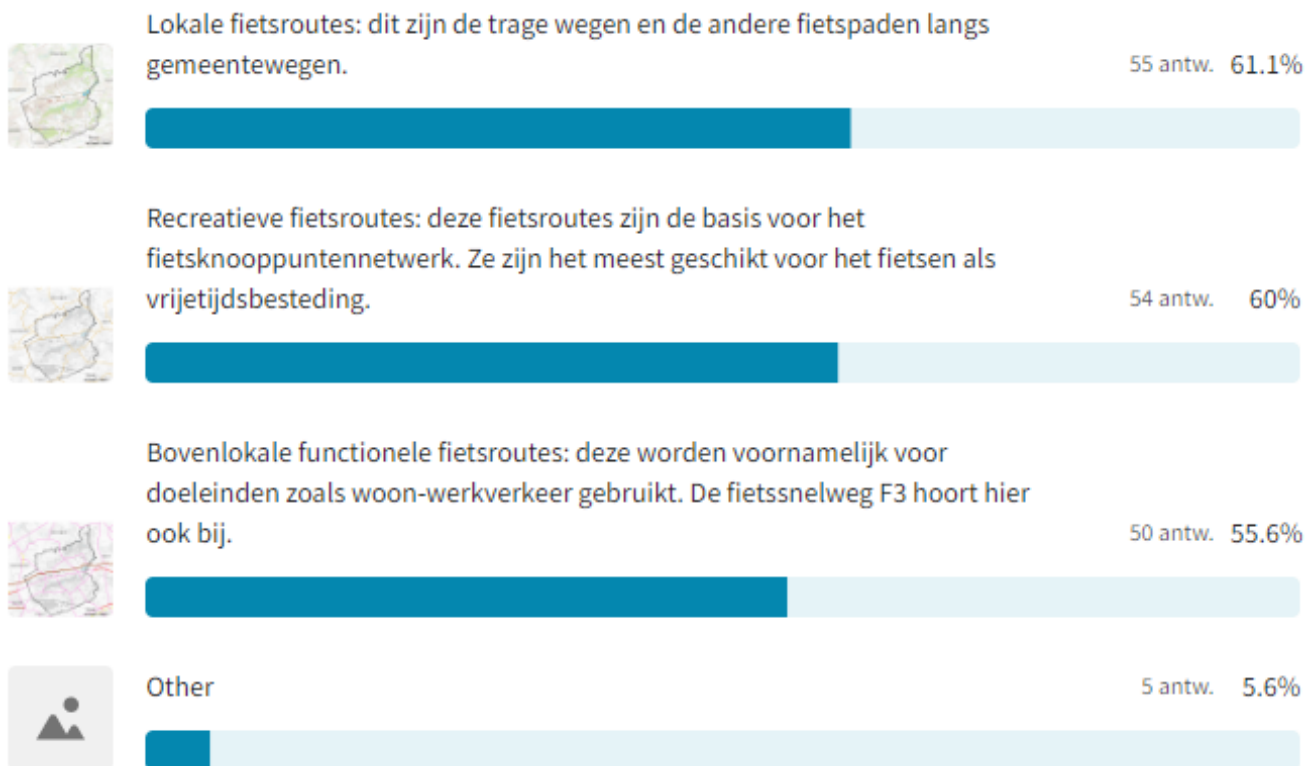
KORTENBERG

Fiets

BEVRAGING

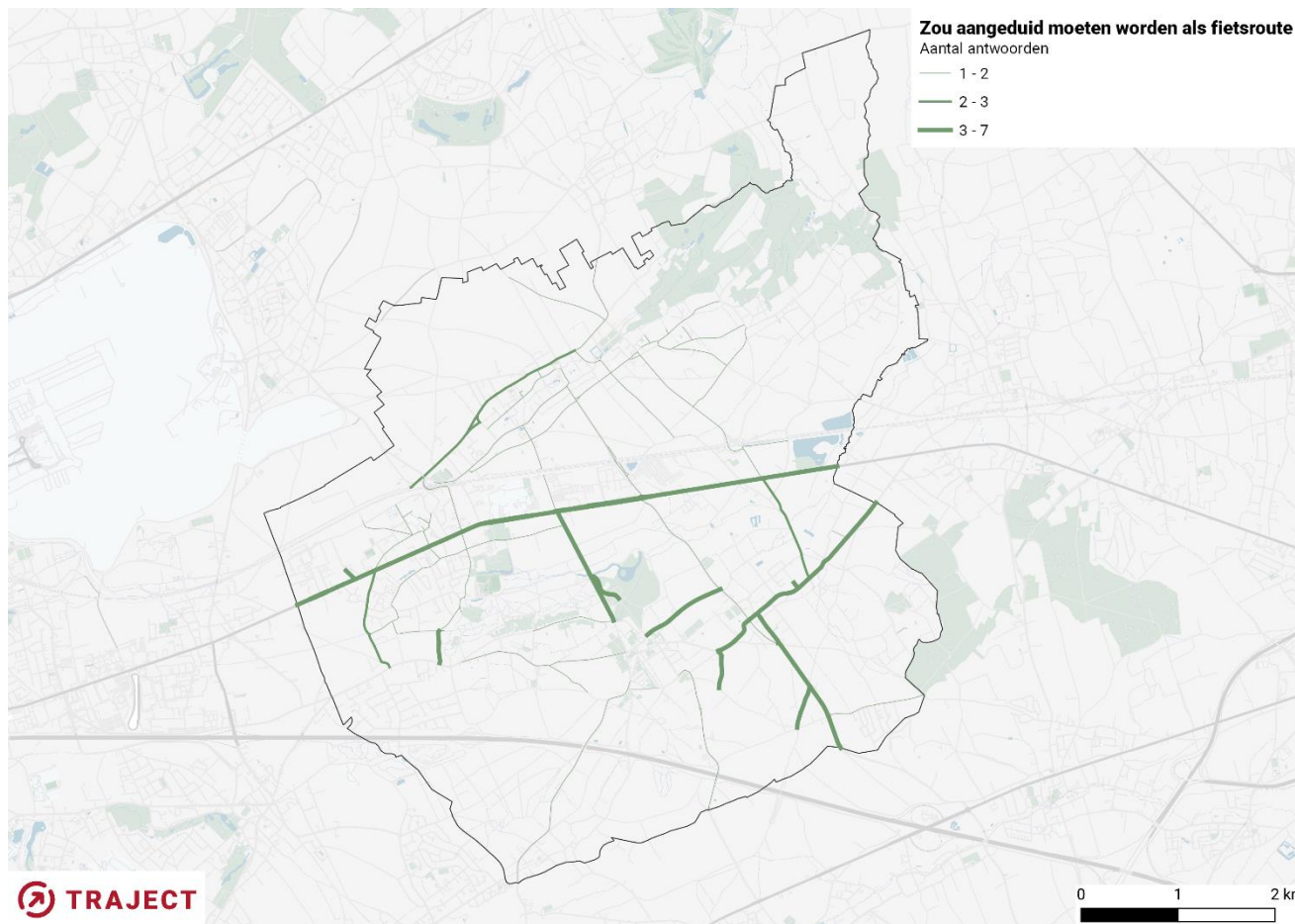


Welke fietsroute gebruik je het meest?



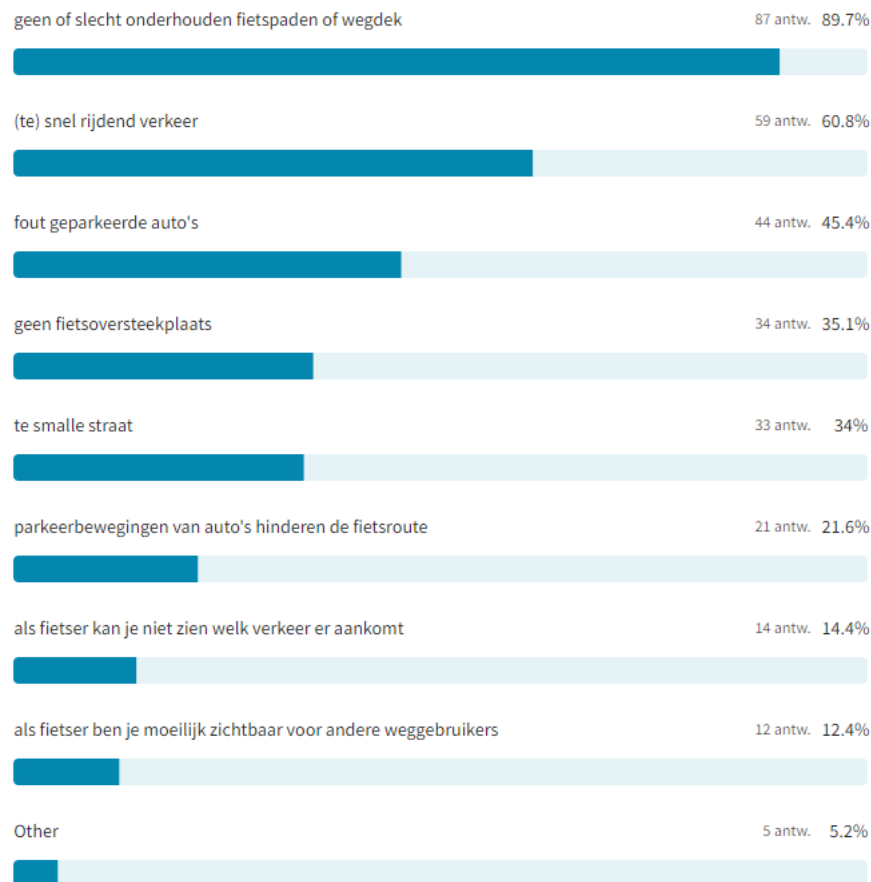


Op te nemen als fietsroute



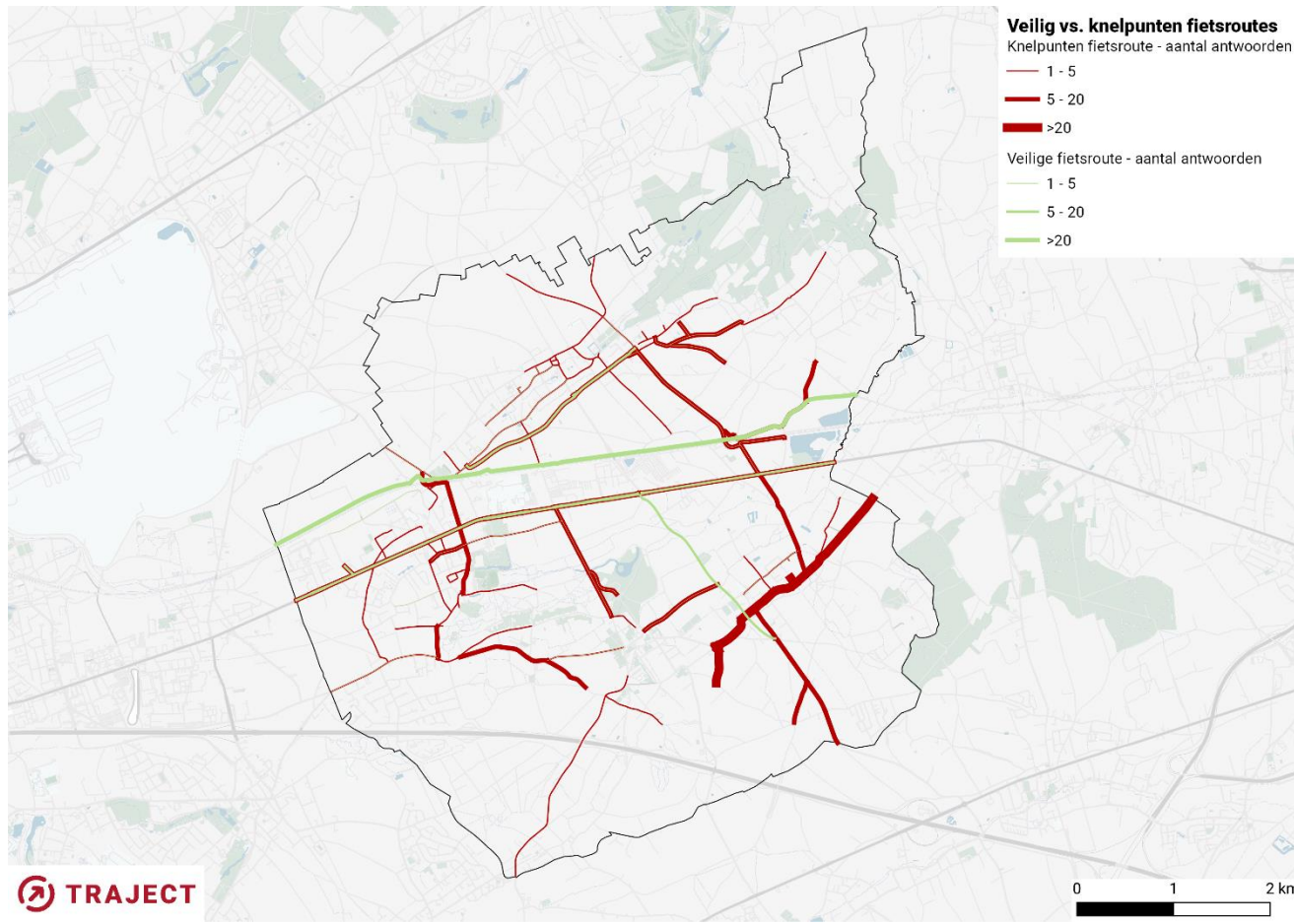


Knelpunten fietsroute



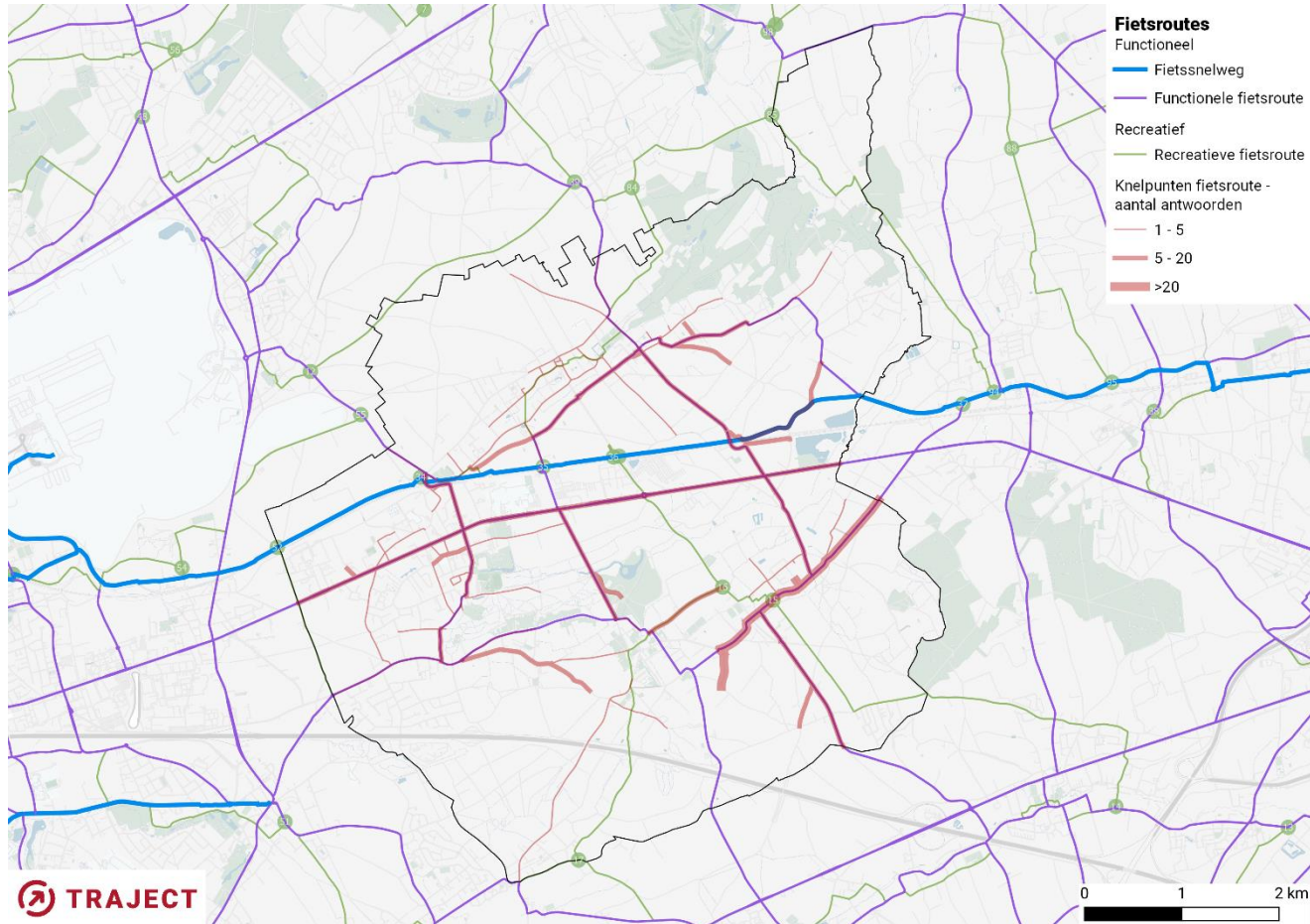


Veilige fietsroutes vs. knelpunten





Veilige fietsroutes vs. knelpunten



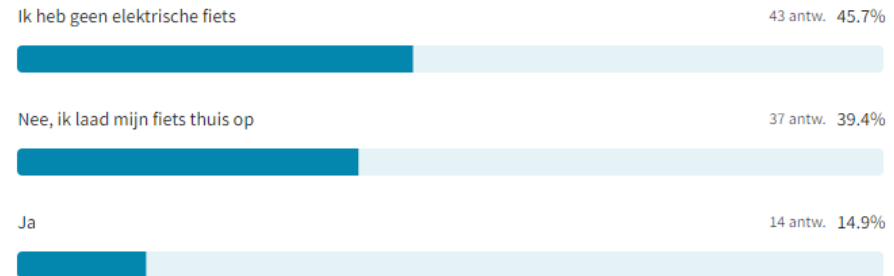


Stallingen – laadpunten - herstelpunten

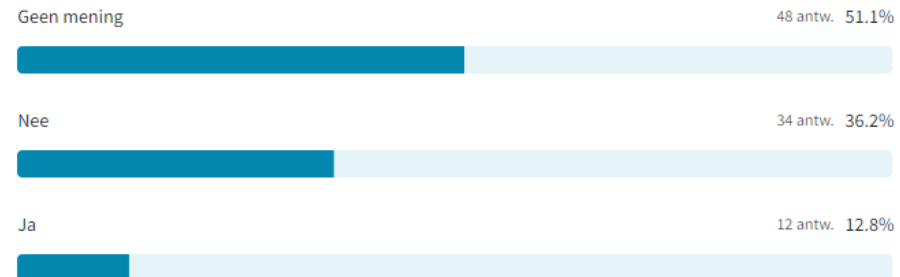
Stalling



Laadpunten

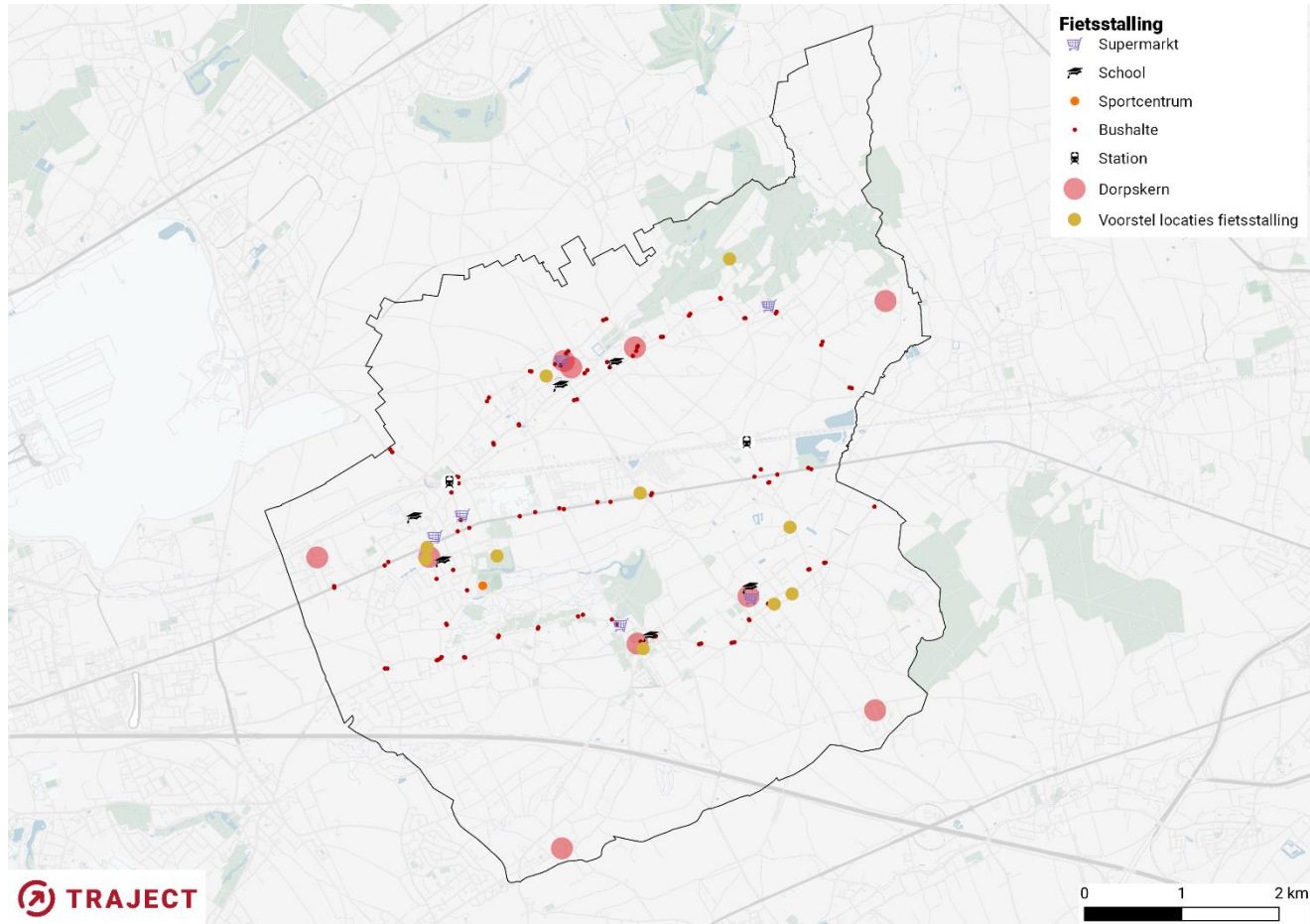


Herstelpunten



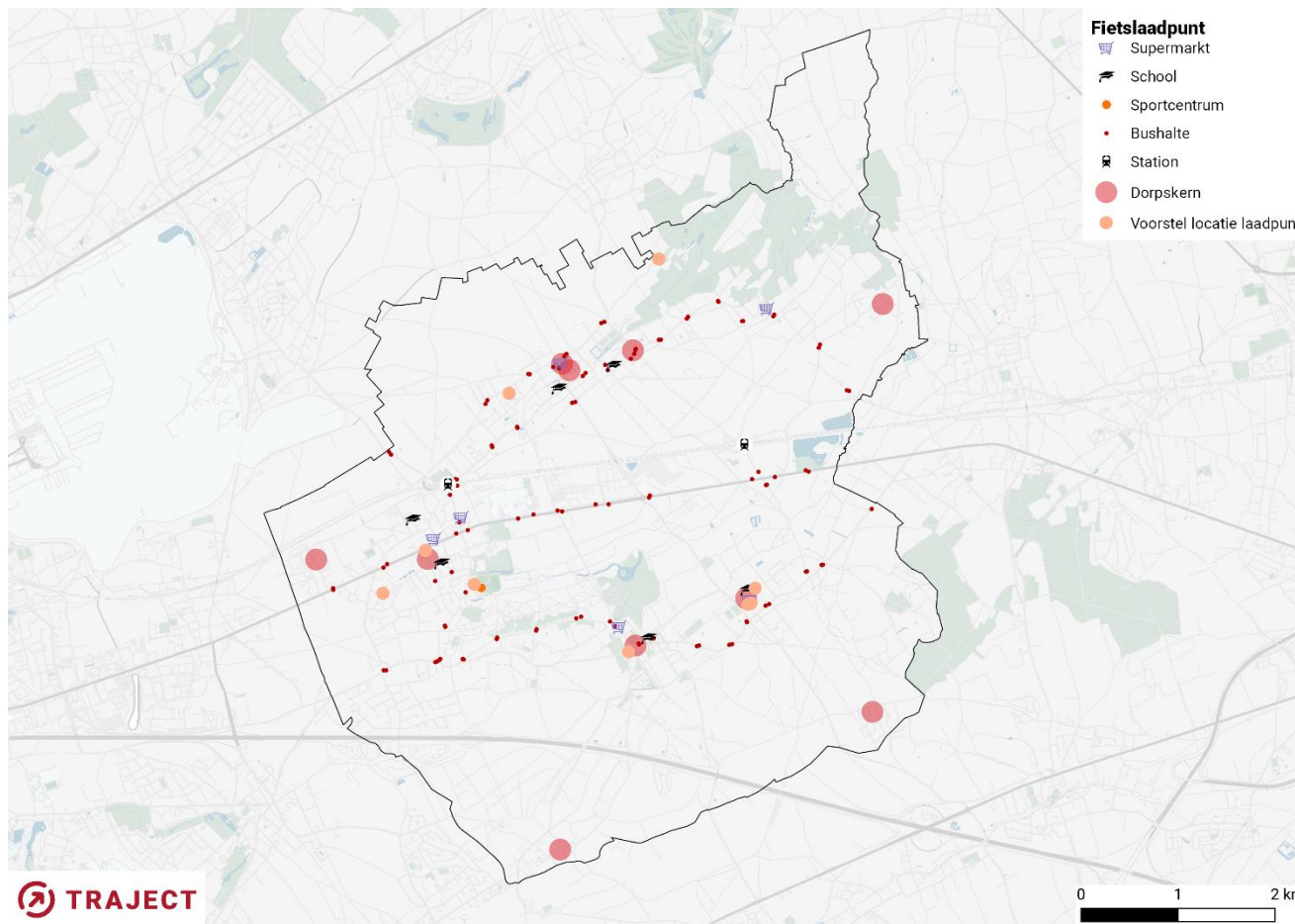


Fietsstallingen



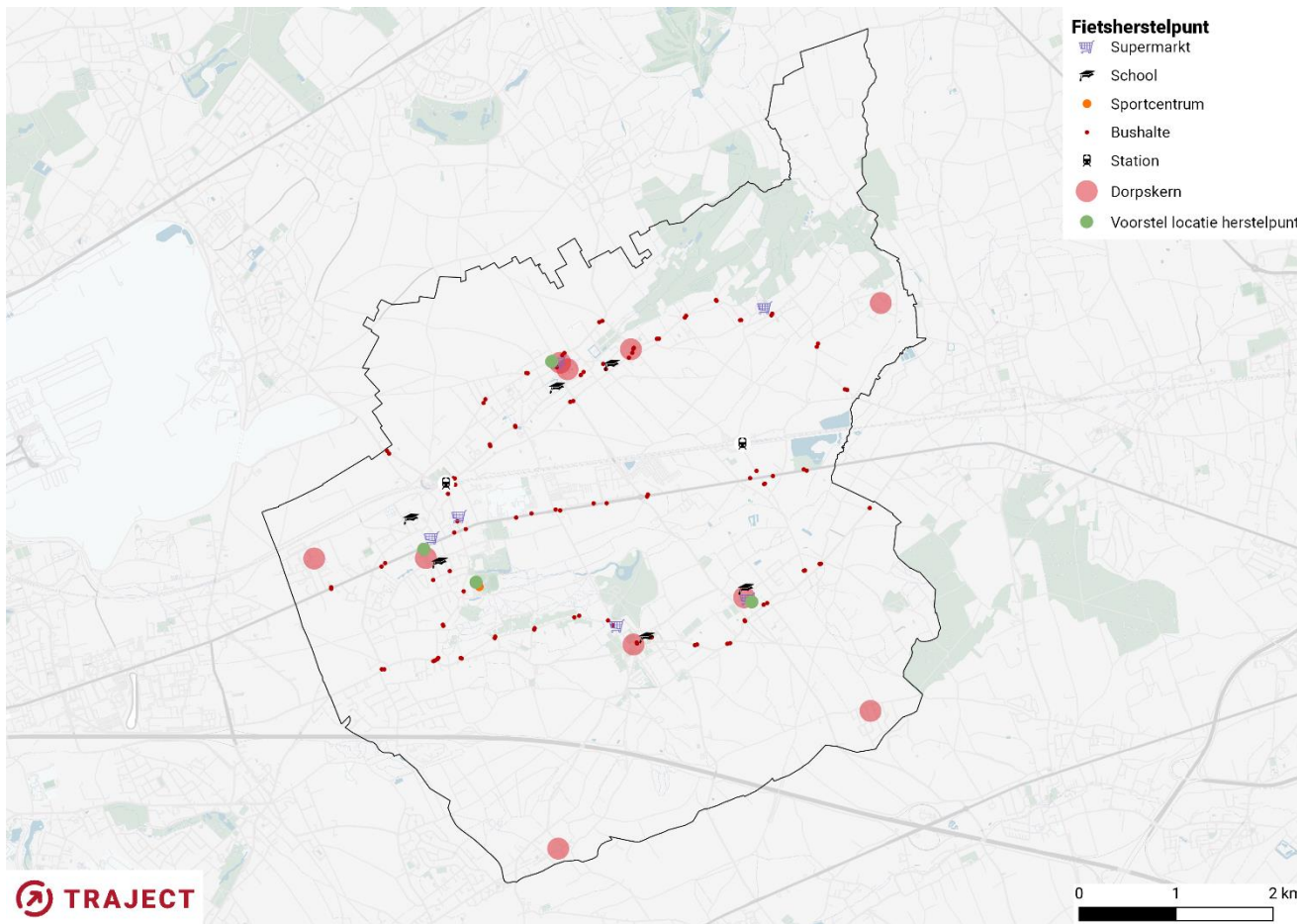


Fietslaadpunt



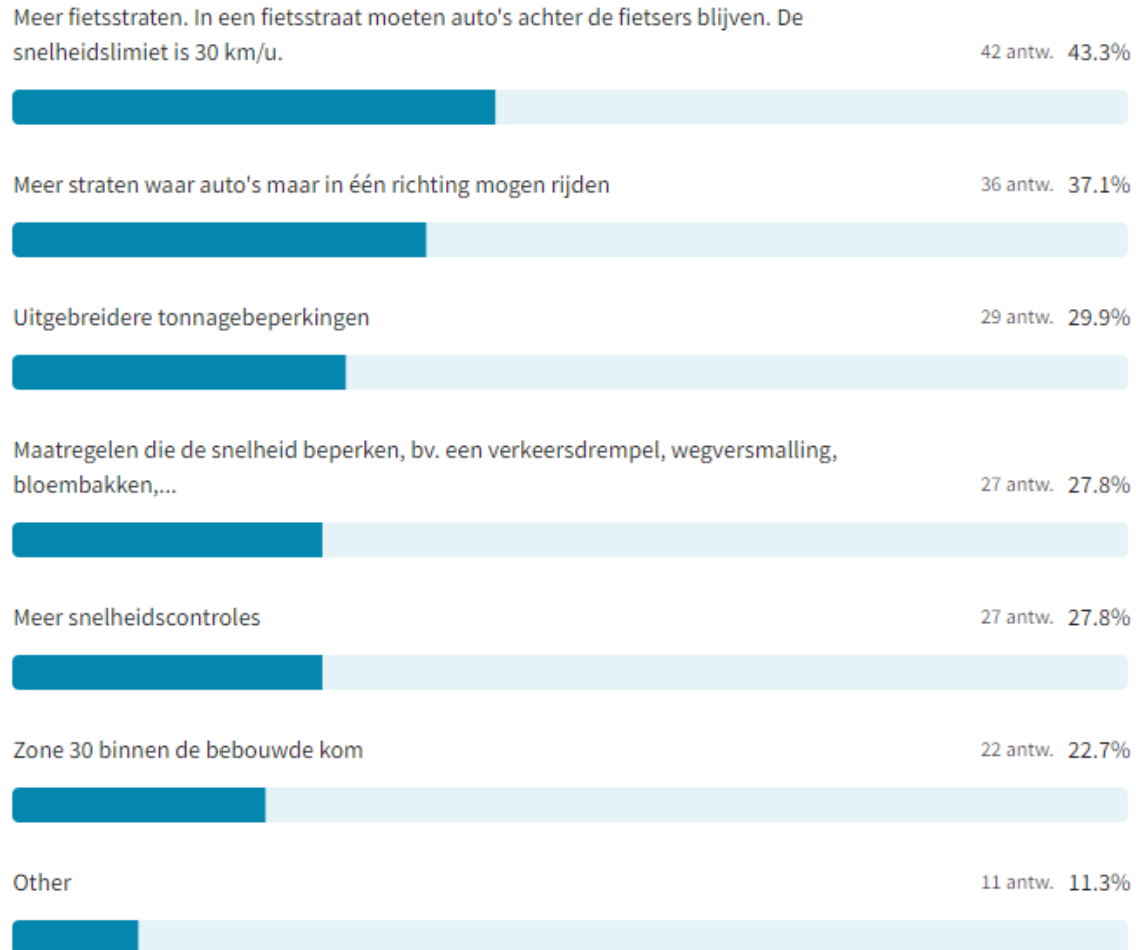


Fietsherstelpunt



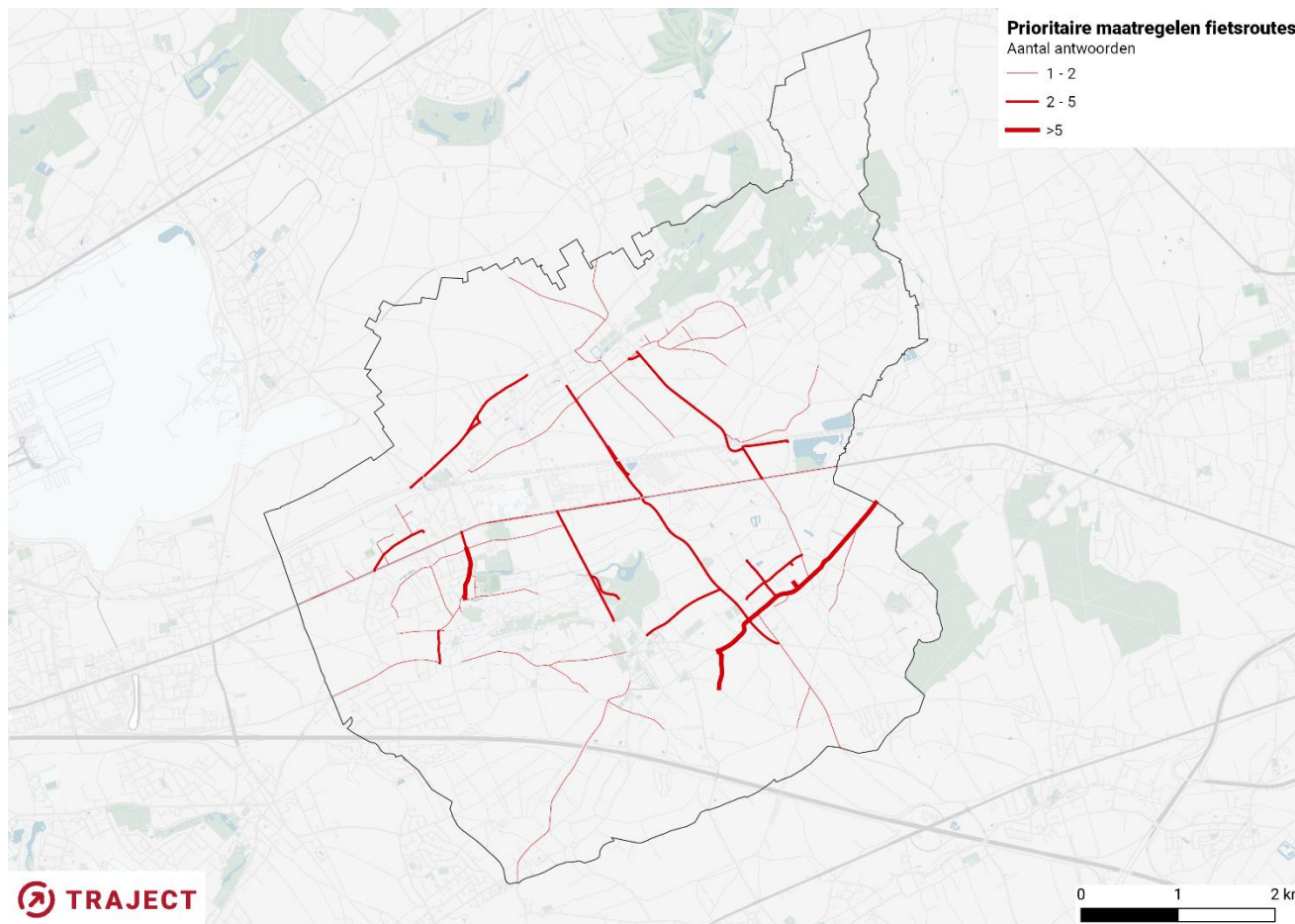


Prioritaire maatregelen fietsveiligheid





Prioritaire maatregelen





voluit leven

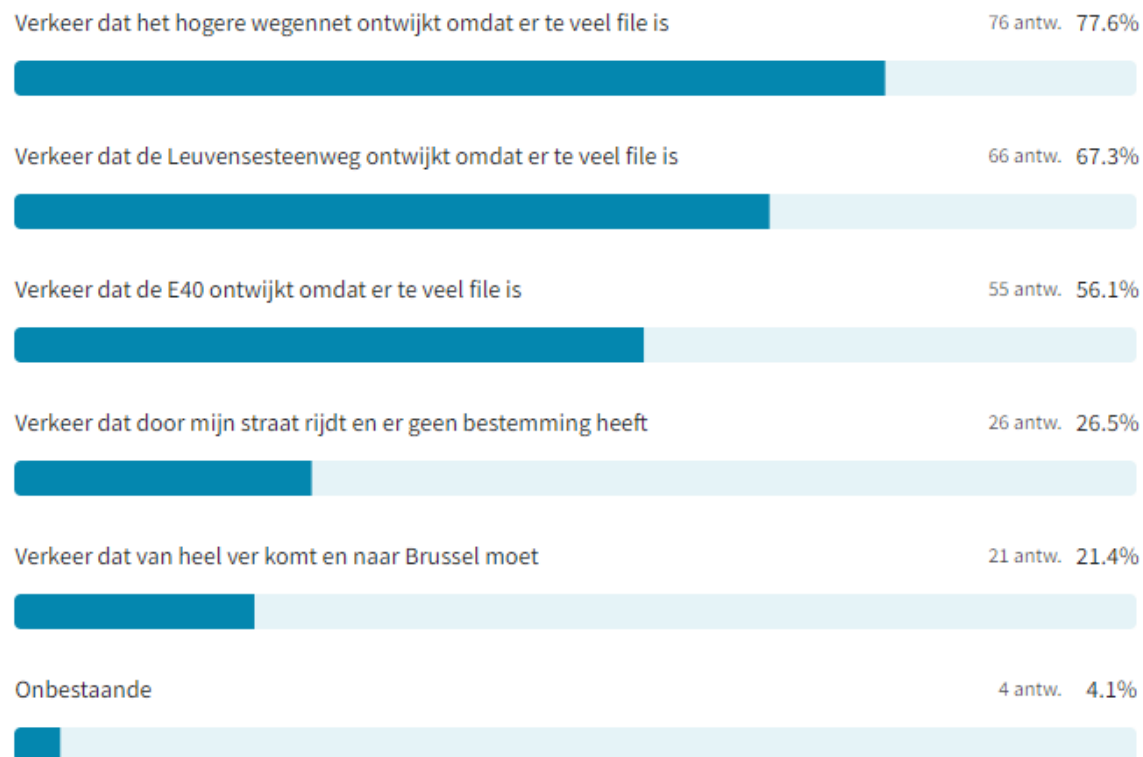
KORTENBERG

Sluipverkeer

BEVRAGING

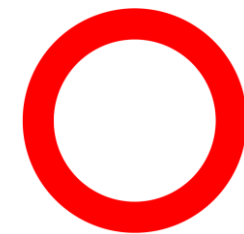
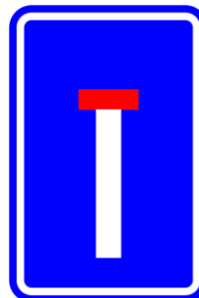


Omschrijving sluipverkeer

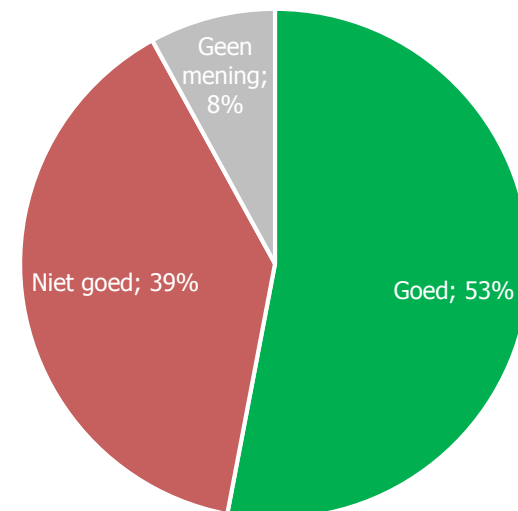
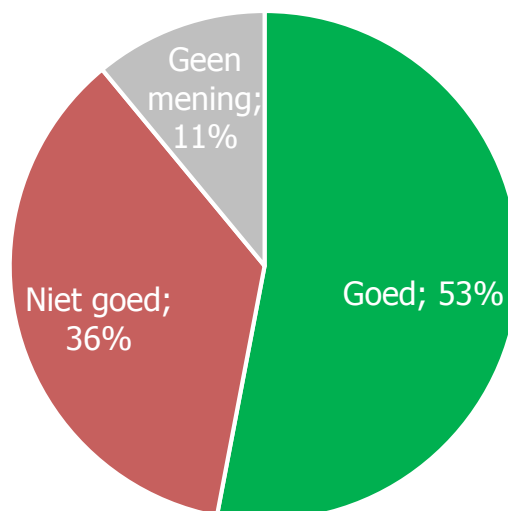
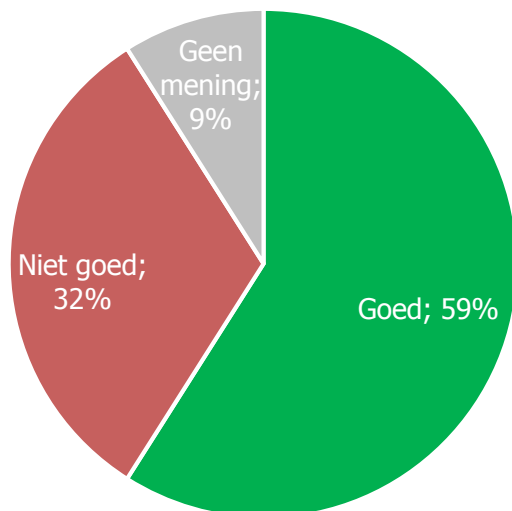




Oplossing sluipverkeer



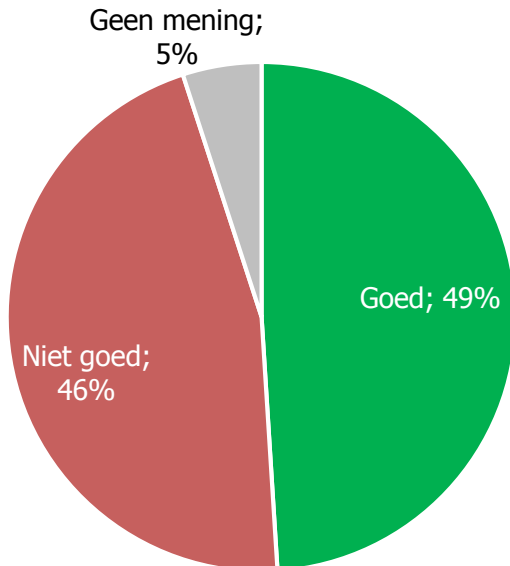
UITGEZONDERD
PLAATSELIJK VERKEER



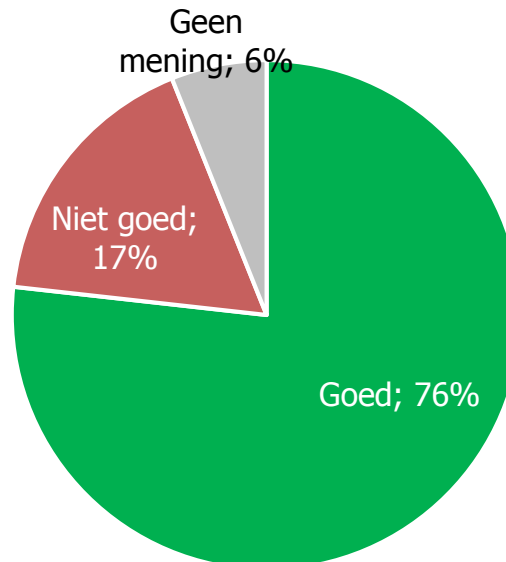


Oplossing sluipverkeer

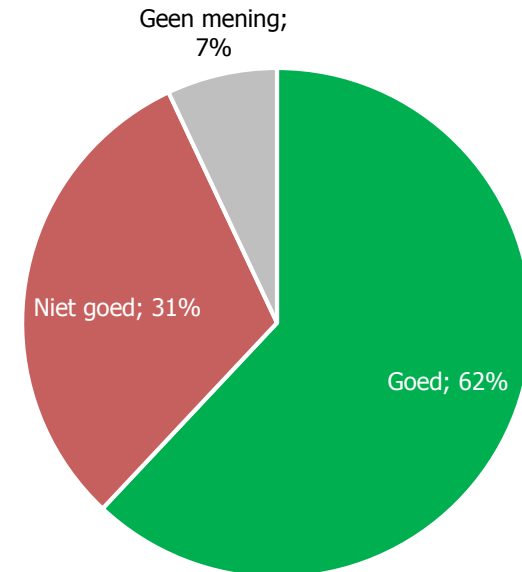
Aanbrengen
snelheidsremmende
infrastructuur



Verbieden: tonnage-,
lengtebeperking...



Verlagen
maximumsnelheid





Individuele meningen sluipverkeer

ANPR

ANPR camera op de grootste sluiproutes en belangrijkste invalswegen

Digitale borden

Digitale borden op Wijnegemhof, Dalemstraat en Dorpsstraat die tijdens ochtendspits 30/uur aangeven.

Handhaving & controle

Veel van de voorstellen hierboven zijn er al en werken niet. Nood aan handhaving en controle.

Fietsstraten

Fietsstraten, veilige fietspaden langs de zogezegde sluiptwegen met sturing van sluiptverkeer langs deze wegen.

Alles verkeersbelemmerende zaken herbekijken, want door een ondoordacht gebruik hiervan creëer je juist sluiptverkeer.

Evaluatie & monitoring

Veiligheid primeert

Zich de vraag durven stellen of sluiptverkeer nog weg te denken is en misschien eerder inzetten op het veilig verloop van dat verkeer. 'Sluipers zijn secondenjagers'. Hoe kan je er voor zorgen dat sluipters geen snelheidsduivels zijn?

Alternatieven aantrekkelijker

Maak het veiliger en aantrekkelijker voor fietsers.

Tegen hindernissen

Aub, begin niet met deze pesterijen. Zeker niet met verkeersdrempels, remmen en optrekken creëert massas fijn stof en extra uitstoot.

Optimaliseren van het openbaar vervoer. Het STOP-principe toepassen.





voluit leven

KORTENBERG

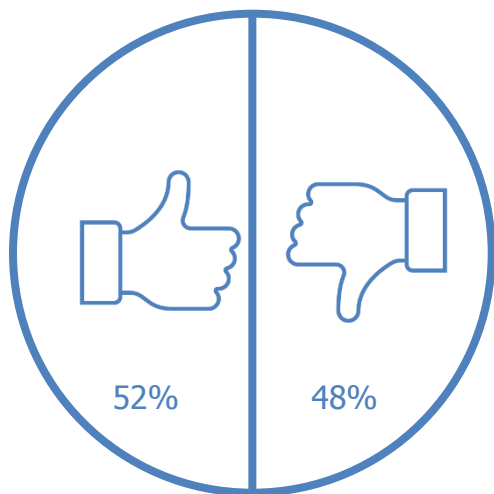
Veilige schoolomgeving

BEVRAGING

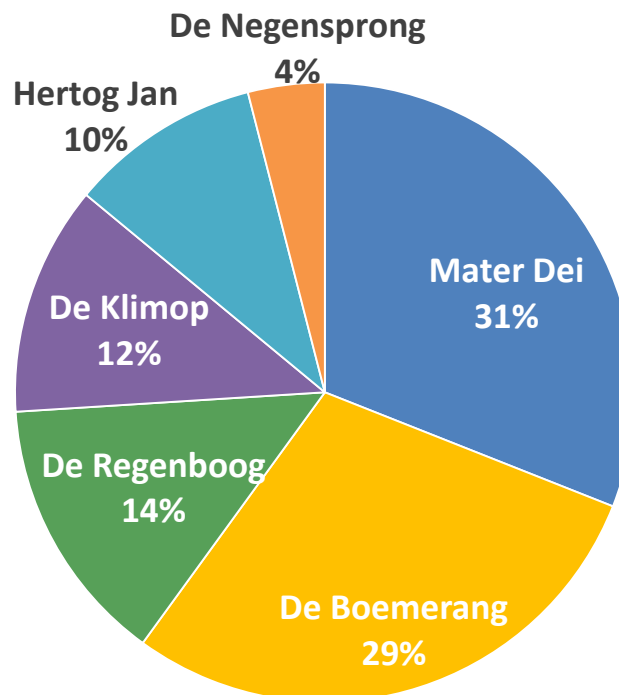


Kenmerken

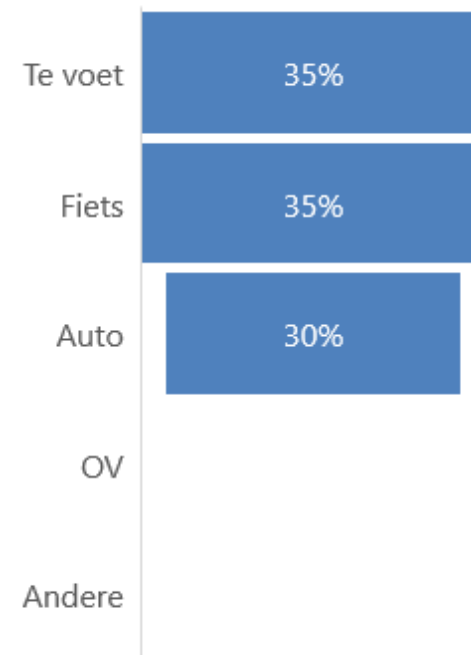
Kinderen die in Kortenberg naar school gaan?



Welke School?

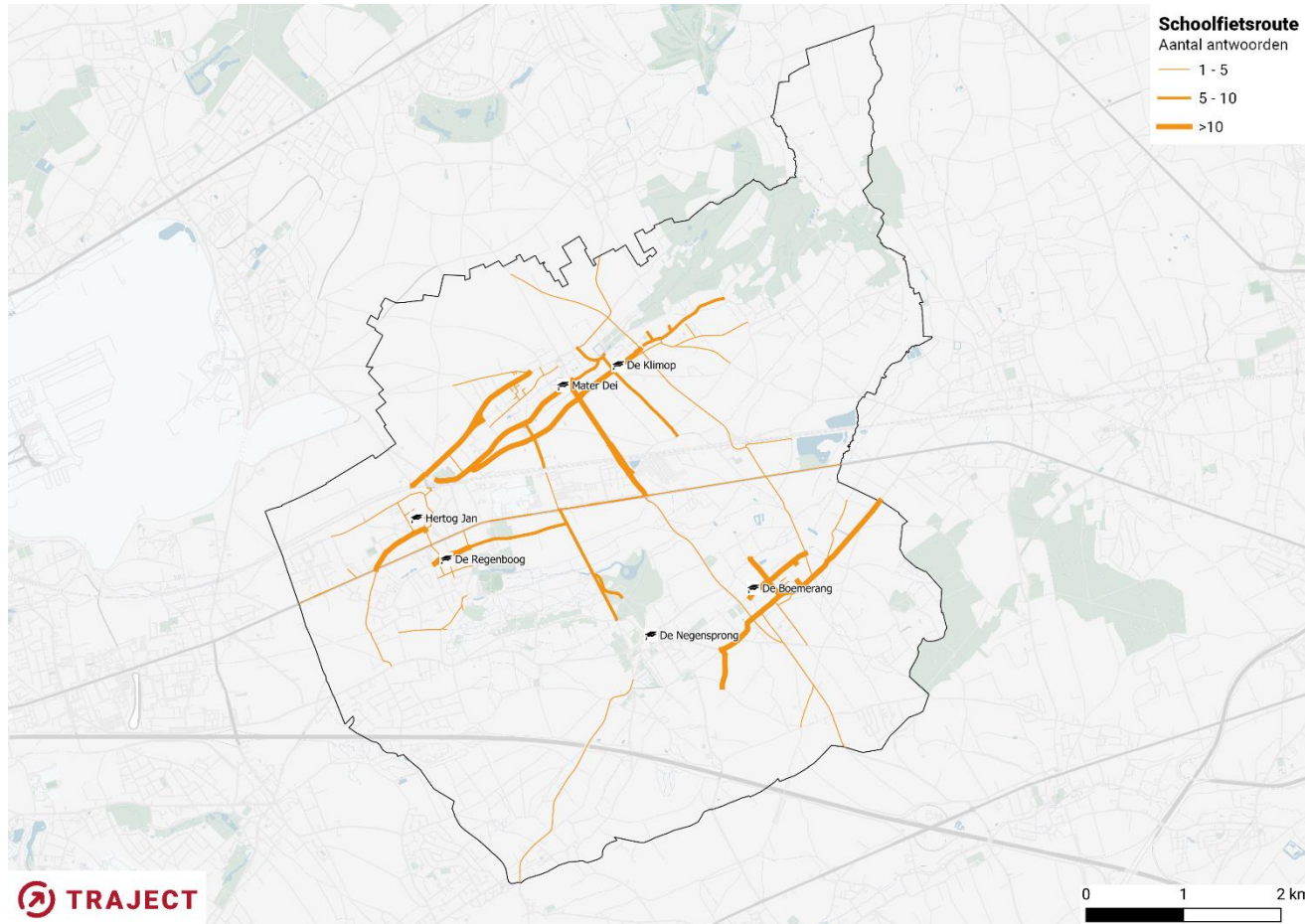


Hoe breng je kinderen naar school?



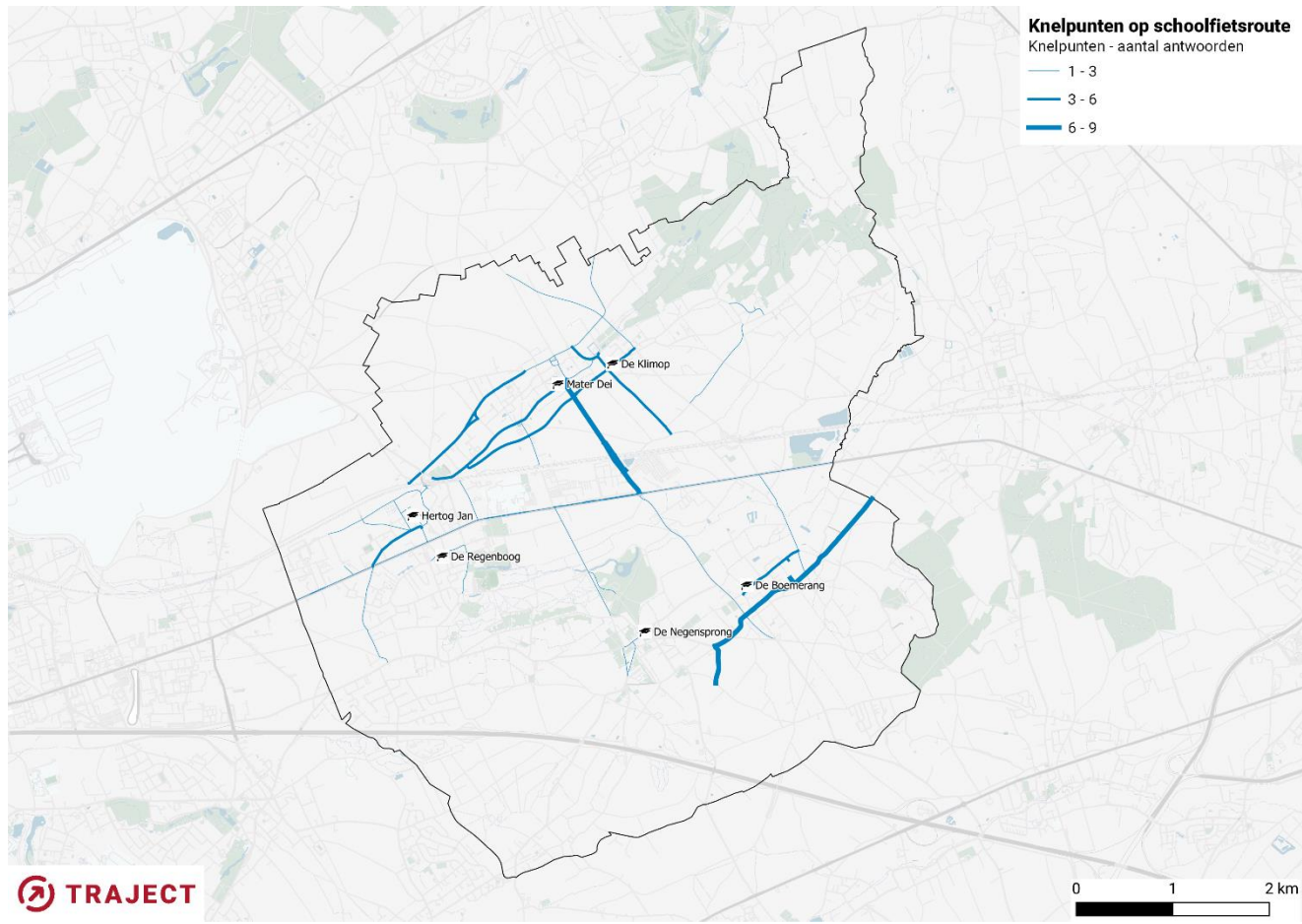


Gebruikt als schoolfietsroute



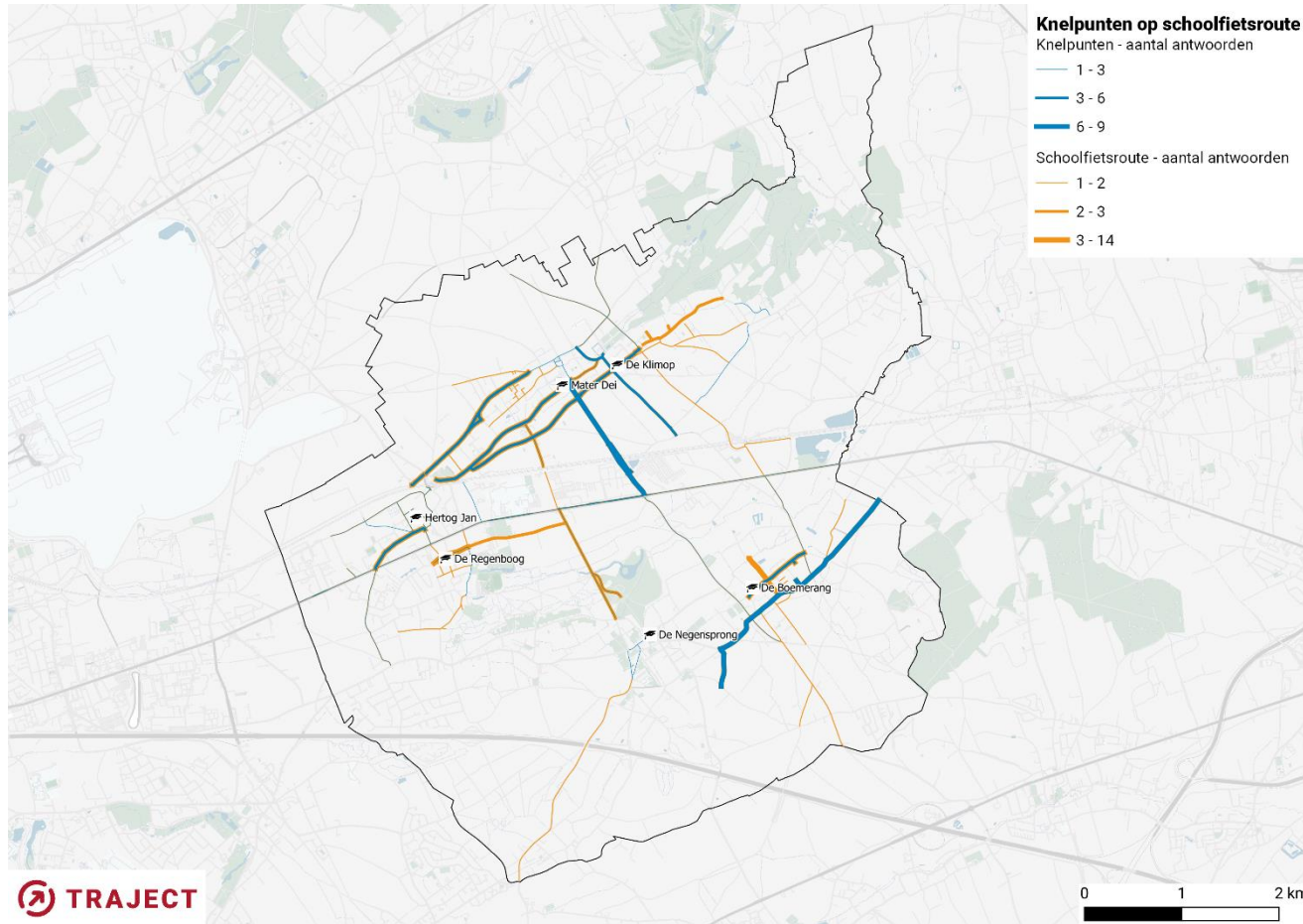


Knelpunten schoofietsroute



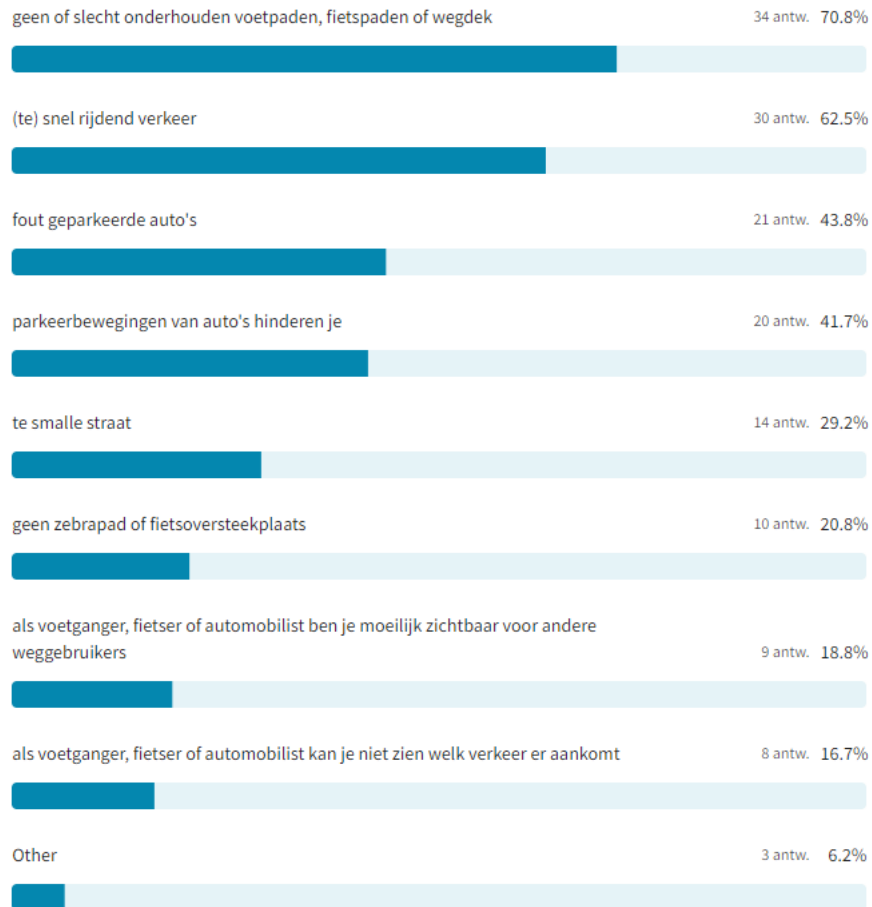


Gebruikt vs. knelpunten

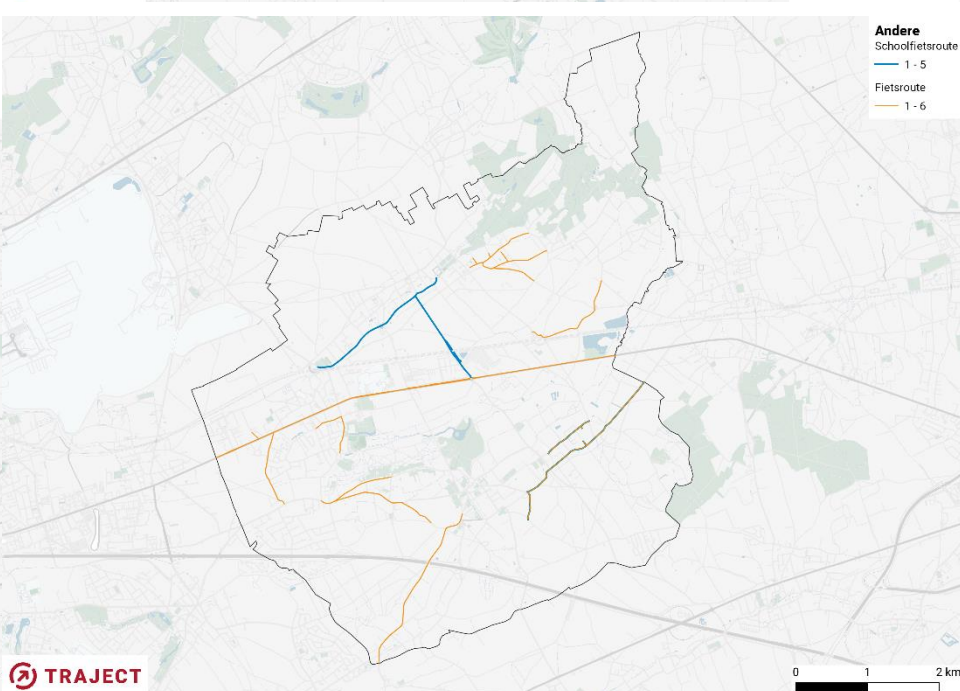
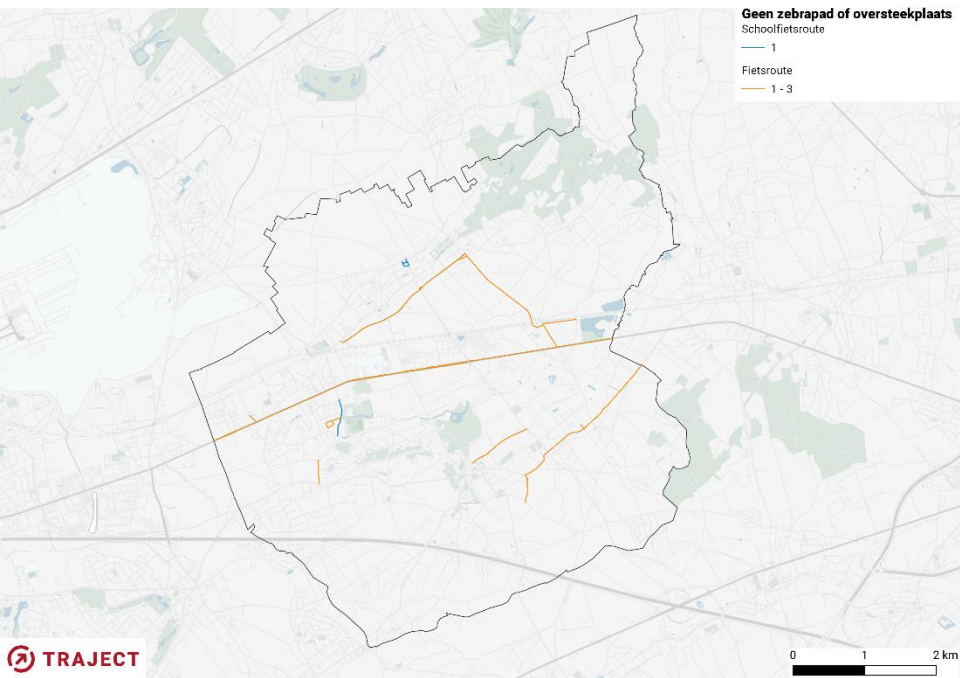
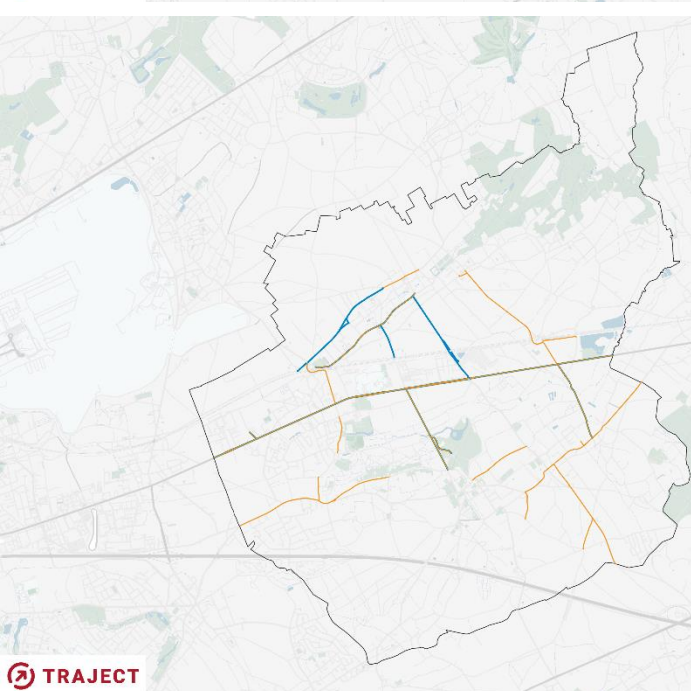
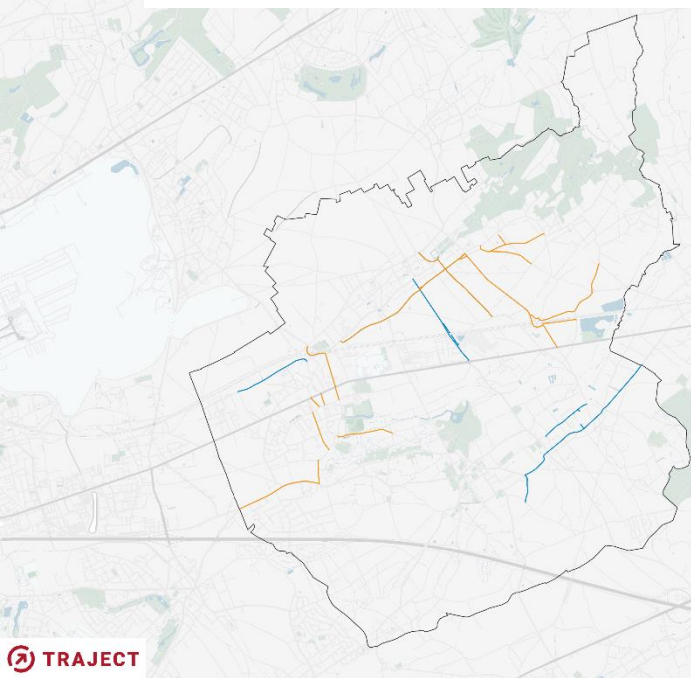




Knelpunten



Knelpunten schoolfietsroutes en fietsroutes



Knelpunten schoolfietsroutes en fietsroutes

