



**RUIMTELIJKE ORDENING**

Mobiliteitsstudie

Kortenberg-West

update september 2021

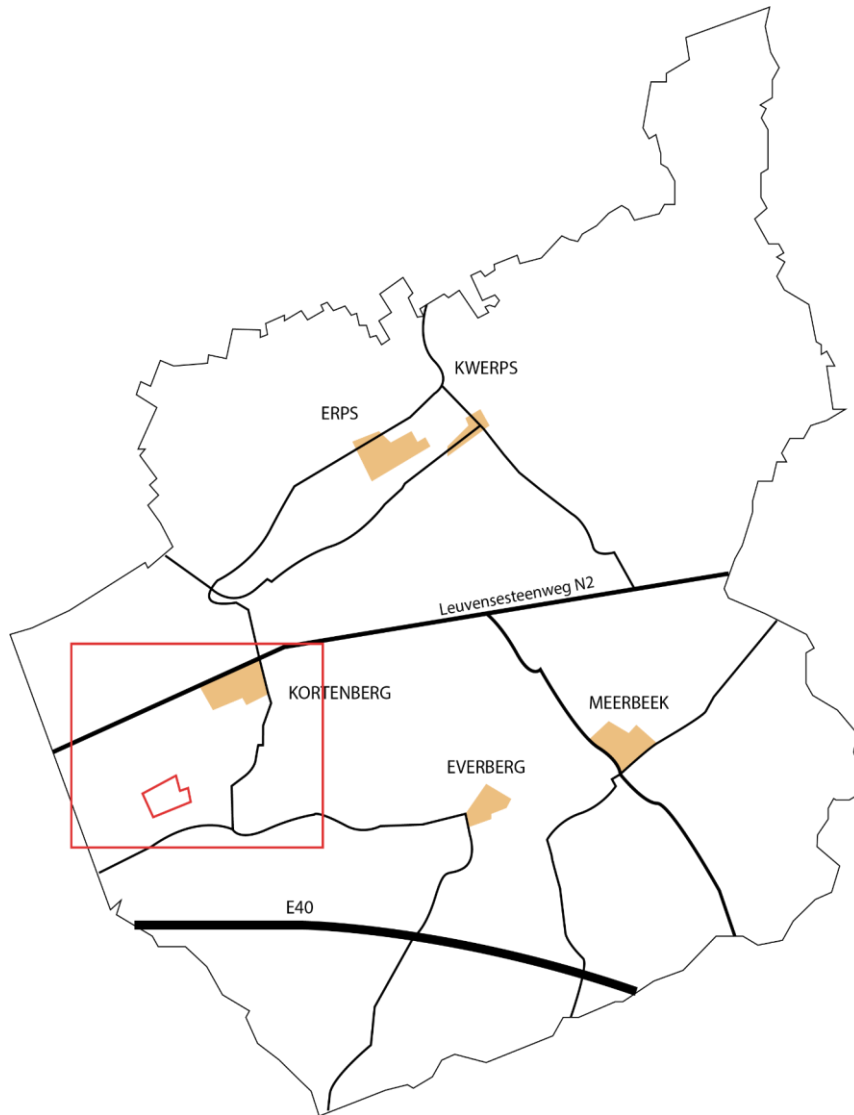


# Inhoudstafel

- Historiek
  - MOBER 2013
  - Mobiliteitsstudie 2017
  - Mobiliteitsstudie 2020
- Mobiliteitsstudie 2021
  - Doelstelling
  - Randvoorwaarden
  - Restcapaciteit
    - Bestaande situatie
    - Projectsituatie
  - Gewijzigde wegategorisering
    - Theoretisch haalbaarheid
    - Restcapaciteit
  - Bijkomende maatregelen
  - Conclusies

# MOBILITEITSSTUDIE 2021

## SITUERING



- Hoogveldstraat
- Achterenbergstraat

# HISTORIEK

## RANDVOORWAARDEN EN CONCLUSIES

- MOBER 2013
  - Naar aanleiding van RUP Vierhuizen
  - 293 wooneenheden – gefaseerde ontwikkeling
  
- 4 scenario's
  - Nul-scenario: bestaande verkeersafwikkeling als uitgangspunt
  - Scenario 1: knip Hoogveldstraat
  - Scenario 2: knip Hoogveldstraat en enkelrichting Vierhuizenstraat (deel)
  - Scenario 2bis: knip Hoogveldstraat en dynamische knip Achterenbergstraat

# HISTORIEK

## RAANDVOORWAARDEN EN CONCLUSIES

- Mobiliteitsstudie 2017
  - Project “Betaalbaar wonen Kortenberg West”
  - 128 wooneenheden
  - Karterstraat tot éénrichtingsstraat
  - Dynamische knip Minnelveldstraat richting centrum
  
- 3 scenario's
  - nul-scenario: geen structurele ingrepen
  - scenario 2bis: vaste knip Hoogveldstraat en dynamische knip Achterenbergstraat
  - Scenario 3: voorstel voor dynamische knip met ANPR-camera in de Hoogveldstraat en Achterenbergstraat

# HISTORIEK

## RAANDVOORWAARDEN EN CONCLUSIES

- Mobiliteitsstudie 2020
  - Project “Betaalbaar wonen Kortenberg West”
  - 128 wooneenheden
  - Uitbreiding studie 2017
  - Onderzoeken van alternatieve scenario’s
  
- 4 scenario's
  - nul-scenario: geen structurele ingrepen
  - scenario 2a en 2b: dynamische knip in de Hoogveldstraat
    - a) alternatieve route via Vierhuizenstraat
    - b) alternatieve route via Dr. V. De Walsplein
  - scenario 3: dynamische knip met ANPR-camera in één richting OSP/ASP
  - scenario 4: dynamische knip Hoogveldstraat + éénrichtingsstraat VH

# MOBILITEITSSTUDIE 2021

## DOELSTELLING

- Doelstelling
  - Heraanleg en verbreding van de Hoogveldstraat onderzoeken met betrekking tot de theoretische wegcapaciteit en doorstroming rond het projectgebied
- Vraagstelling
  - Kan een verbreding van de Hoogveldstraat zorgen voor een verhoogde wegcapaciteit en betere verkeerdoorstroming rond de projectsite?
  - Welke bijkomende maatregelen zijn dan eventueel nodig voor een veilige verkeerdoorstroming?

# MOBILITEITSSTUDIE 2021

## RANDVOORWAARDEN

- Nieuwe randvoorwaarden
  - Plannen voor “Betaalbaar wonen Kortenberg-West” worden ondertussen verder ontwikkeld, maar het opzet blijft hetzelfde
    - 128 wooneenheden (122)
  - Bijkomende verkeersintensiteit van project Populierenlaan
    - 43 wooneenheden (in procedure)
  - Verbreding van Hoogveldstraat
    - 5,50 meter rijbaan
- Data
  - Verkeerstellingen uit 2013, 2016 en 2017
  - Data van de politie HerKo uit 2018 en 2019
  - Geen nieuwe verkeerstellingen opgenomen

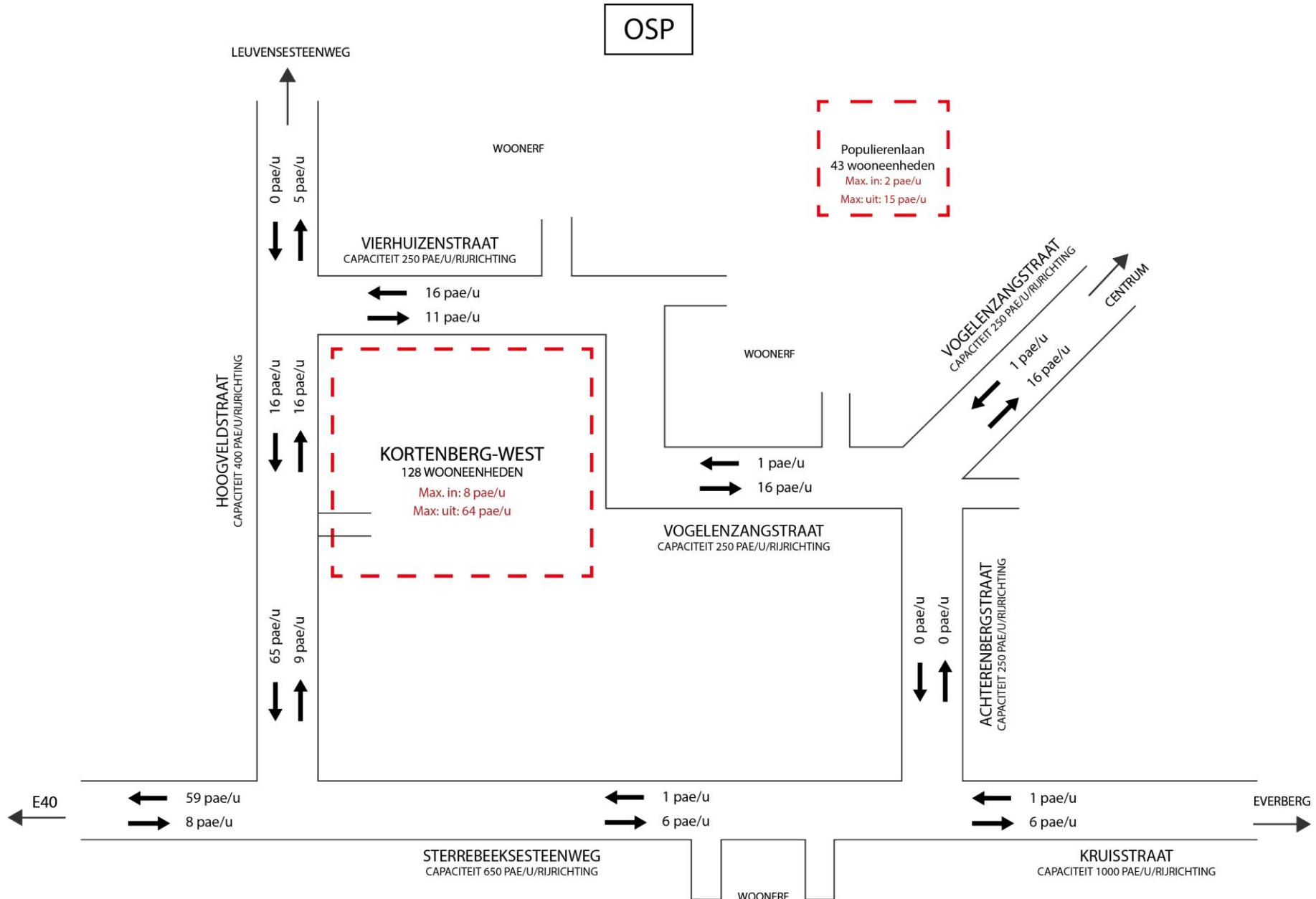


# MOBILITEITSSTUDIE 2021

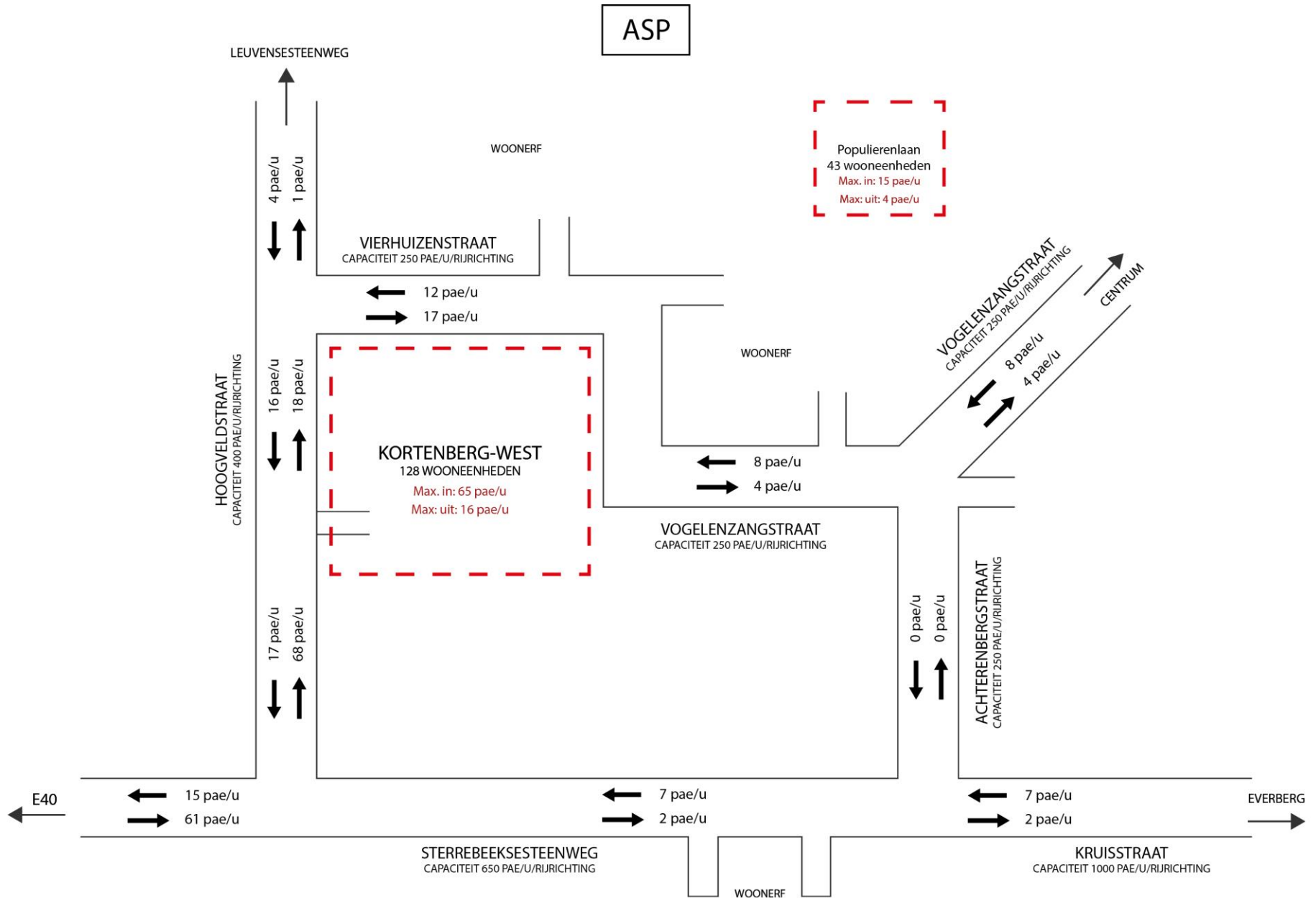
## THEORETISCHE WEGCAPACITEIT

- Bereikbaarheidsprofiel
  - lokale wegen type II
    - Sterrebeeksesteenweg: 650 pae/u/rijrichting
    - **Achterenbergstraat: 400 pae/u/rijrichting**
  - lokale wegen type III
    - Vogelenzangstraat: 250 pae/u/rijrichting
    - Vierhuizenstraat: 250 pae/u/rijrichting
    - **Hoogveldstraat: 250 pae/u/rijrichting**

# Bijkomend Projectverkeer



# Bijkomend Projectverkeer



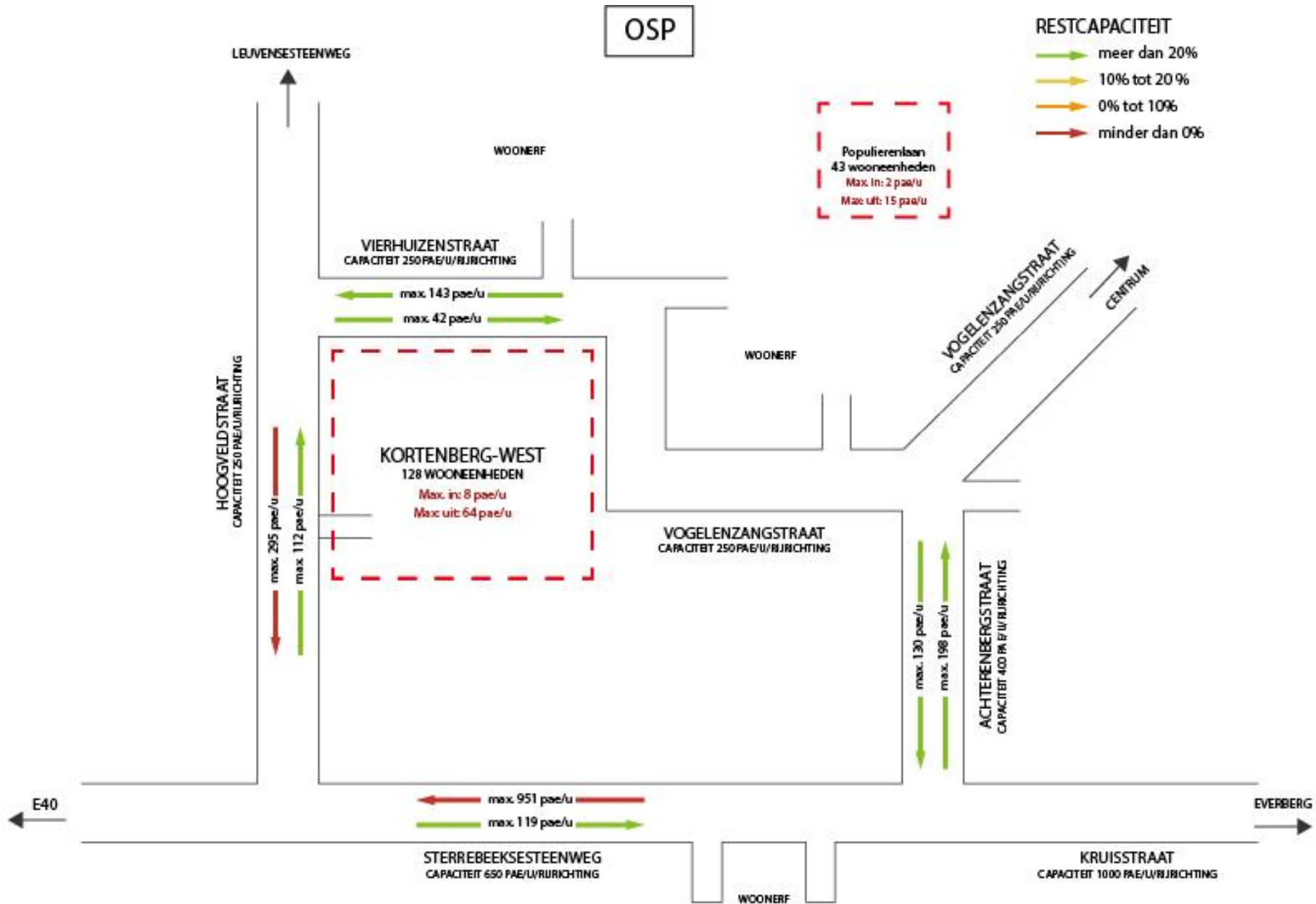
# Geschatte verkeersintensiteiten

## BIJKOMEND PROJECTVERKEER

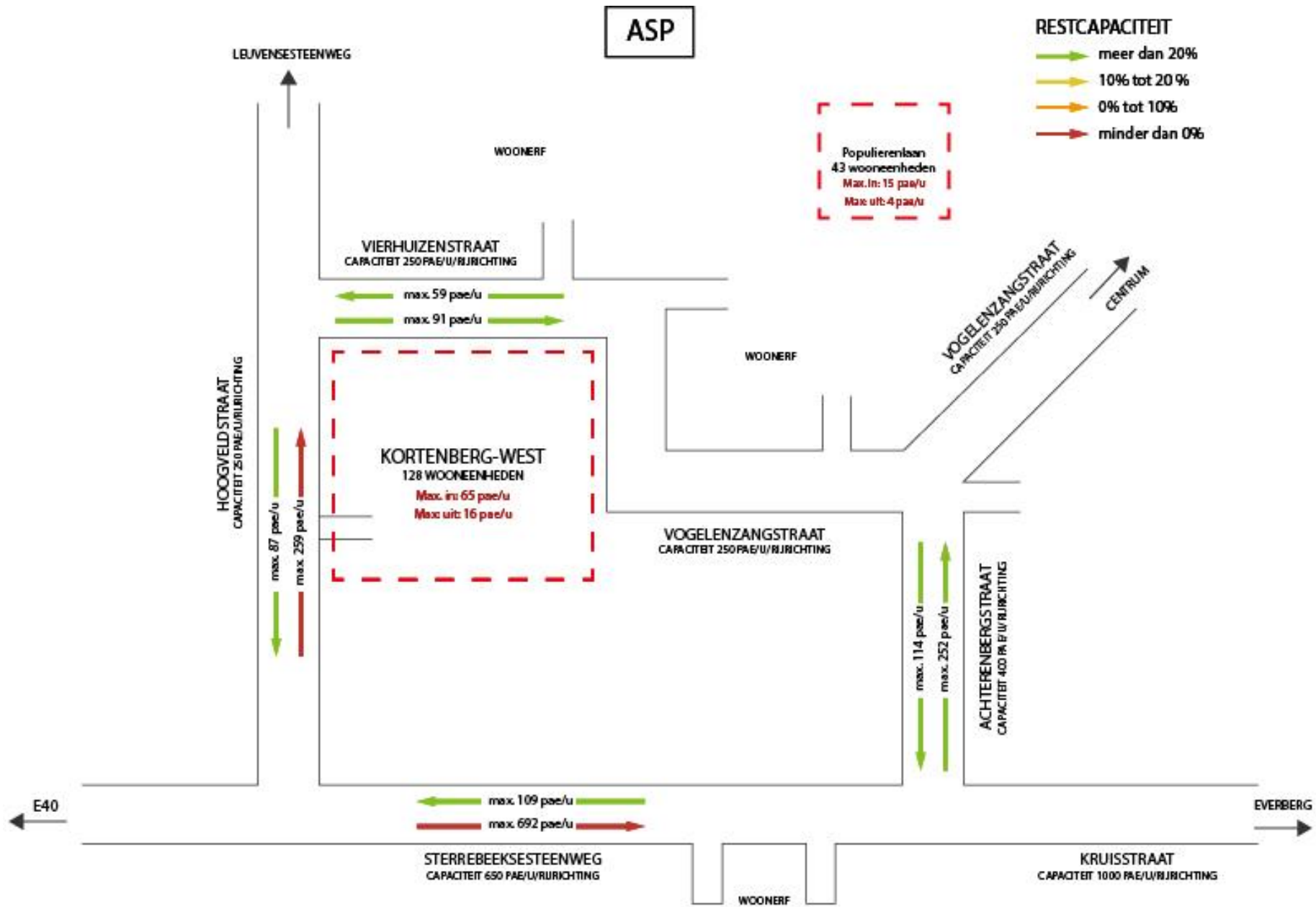
		2019							
Richting	Periode	max. pae/u bestaande	projectverkeer		totale pae/u	wegcapaciteit (pae/u)	huidige restcap.	0-scenario	
			KOG WEST	Populierenlaan					
Hoogveldstraat	Leuvensesteenweg	OSP	96	14	2	112	250	62%	55%
		ASP	191	53	15	259	250	24%	-4%
	Sterrebeeksesteenweg	OSP	230	50	15	295	250	8%	-18%
		ASP	70	13	4	87	250	72%	65%
Achterenbergstraat	Karterstraat	OSP	198	0	0	198	400	51%	51%
		ASP	252	0	0	252	400	37%	37%
	Sterrebeeksesteenweg	OSP	130	0	0	130	400	68%	68%
		ASP	114	0	0	114	400	72%	72%
Vierhuizenstraat	Vogelzangstraat	OSP	31	9	2	42	250	88%	83%
		ASP	85	2	15	102	250	66%	59%
	Hoogveldstraat	OSP	127	1	15	143	250	49%	43%
		ASP	36	8	4	48	250	86%	81%
Sterrebeeksesteenweg	Kruisstraat	OSP	113	6	0	119	650	83%	82%
		ASP	640	46	0	692	650	1%	-6%
	Voskapelstraat	OSP	907	44	0	951	650	-40%	-46%
		ASP	98	11	0	109	650	85%	83%

	totale pae/u	wegcapaciteit (pae/u)	huidige restcap.	0-scenario
OSP	112	250	62%	55%
ASP	259	250	24%	-4%
OSP	295	250	8%	-18%
ASP	87	250	72%	65%
OSP	198	400	51%	51%
ASP	252	400	37%	37%
OSP	130	400	68%	68%
ASP	114	400	72%	72%

# Geschatte verkeersintensiteiten

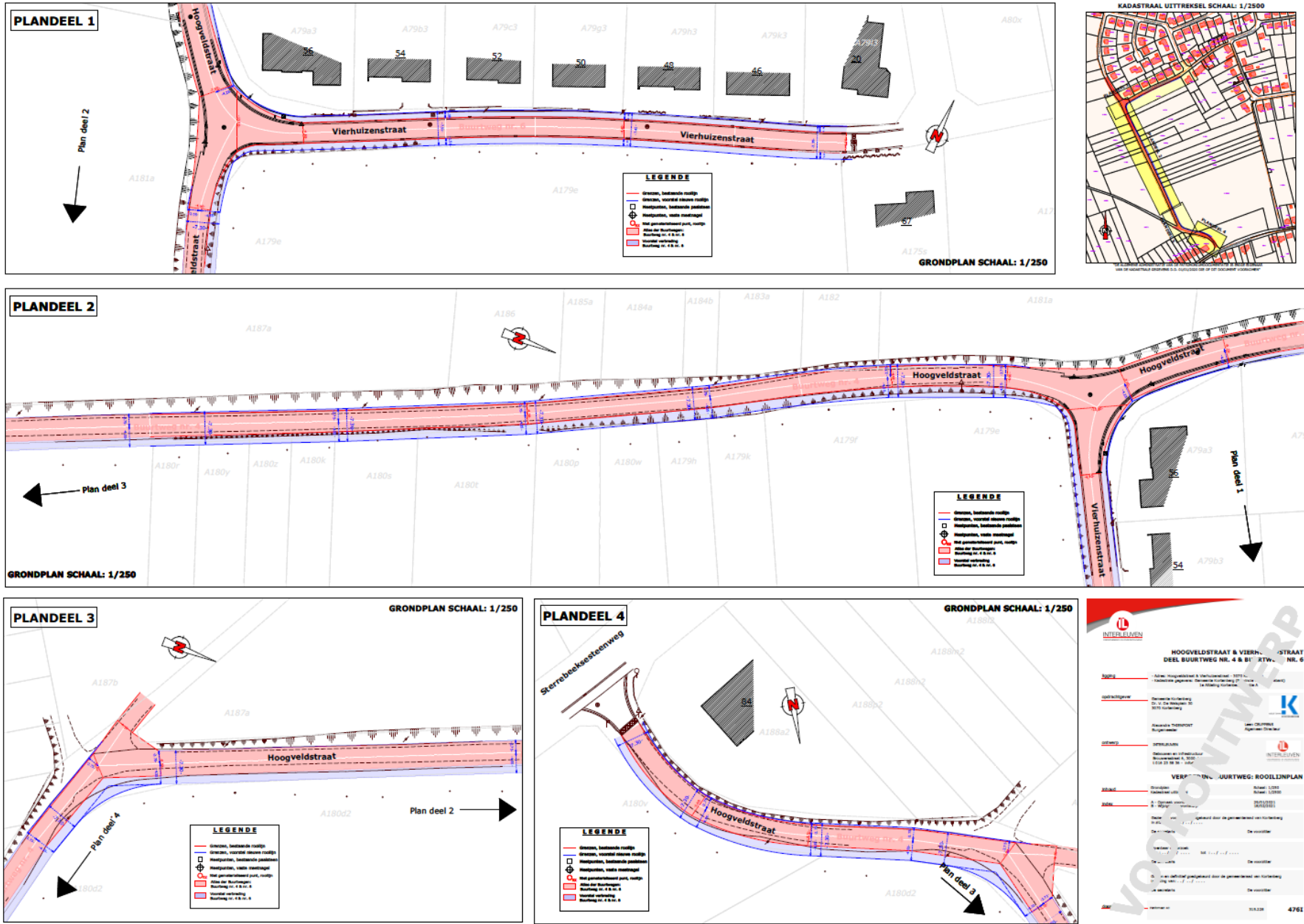


# Geschatte verkeersintensiteiten



# Voorstel Wegverbreding

## HOOGVELDSTRAAT



# MOBILITEITSSTUDIE 2021

## VERNIEUWDE THEORETISCHE WEGCAPACITEIT

- Theoretische haalbaarheid
  - Wegcategorisering -> nieuwe weginrichting
  - Sluit aan bij gemeentelijke visie rond sluipverkeer
  - Afmetingen zijn conform vademecum "categorisering voor lokale wegen"
- Inpassing beleid
  - Getoetst aan mobiliteitsplan beide blijven lokale wegen als ontsluiting en erftoegangsweg
  - Getoetst met vervoerregio in het kader van de actualisatie van het mobiliteitsplan
- Wijziging
  - Hoogveldstraat: lokale type **III** -> **II**
  - Achterenbergstraat: lokale type **II** (-> **III**)



# MOBILITEITSSTUDIE 2021

## VERNIEUWDE THEORETISCHE WEGCAPACITEIT

- Bereikbaarheidsprofiel
  - lokale wegen type II
    - Sterrebeeksesteenweg: 650 pae/u/rijrichting
    - **Hoogveldstraat: 400 pae/u/rijrichting**
  - lokale wegen type III
    - Vogelenzangstraat: 250 pae/u/rijrichting
    - Vierhuizenstraat: 250 pae/u/rijrichting
    - **Achterenbergstraat: 250 pae/u/rijrichting**

# Geschatte verkeersintensiteiten

## AANGEPASTE WEGCATEGORIE

		2019							
	Richting	Periode	max. pae/u bestaande	projectverkeer		totale pae/u	wegcapaciteit (pae/u)	huidige restcap.	0-scenario
				KOG WEST	Populierenlaan				
Hoogveldstraat	Leuvensesteenweg	OSP	96	14	2	112	400	76%	72%
		ASP	191	53	15	259	400	52%	35%
	Sterrebeeksesteenweg	OSP	230	50	15	295	400	43%	26%
		ASP	70	13	4	87	400	83%	78%
Achterenbergstraat	Karterstraat	OSP	198	0	0	198	250	21%	21%
		ASP	252	0	0	252	250	-1%	-1%
	Sterrebeeksesteenweg	OSP	130	0	0	130	250	48%	48%
		ASP	114	0	0	114	250	54%	54%
Vierhuizenstraat	Vogelzangstraat	OSP	31	9	2	42	250	88%	83%
		ASP	85	2	15	102	250	66%	59%
	Hoogveldstraat	OSP	127	1	15	143	250	49%	43%
		ASP	36	8	4	48	250	86%	81%
Sterrebeeksesteenweg	Kruisstraat	OSP	113	6	0	119	650	83%	82%
		ASP	640	46	0	692	650	1%	-6%
	Voskapelstraat	OSP	907	44	0	951	650	-40%	-46%
		ASP	98	11	0	109	650	85%	83%

	totale pae/u	wegcapaciteit (pae/u)	huidige restcap.	0-scenario
OSP	112	400	76%	72%
ASP	259	400	52%	35%
OSP	295	400	43%	26%
ASP	87	400	83%	78%
OSP	198	250	21%	21%
ASP	252	250	-1%	-1%
OSP	130	250	48%	48%
ASP	114	250	54%	54%

# Geschatte verkeersintensiteiten

## RESTCAPACITEIT AANGEPASTE WEGCATEGORIE

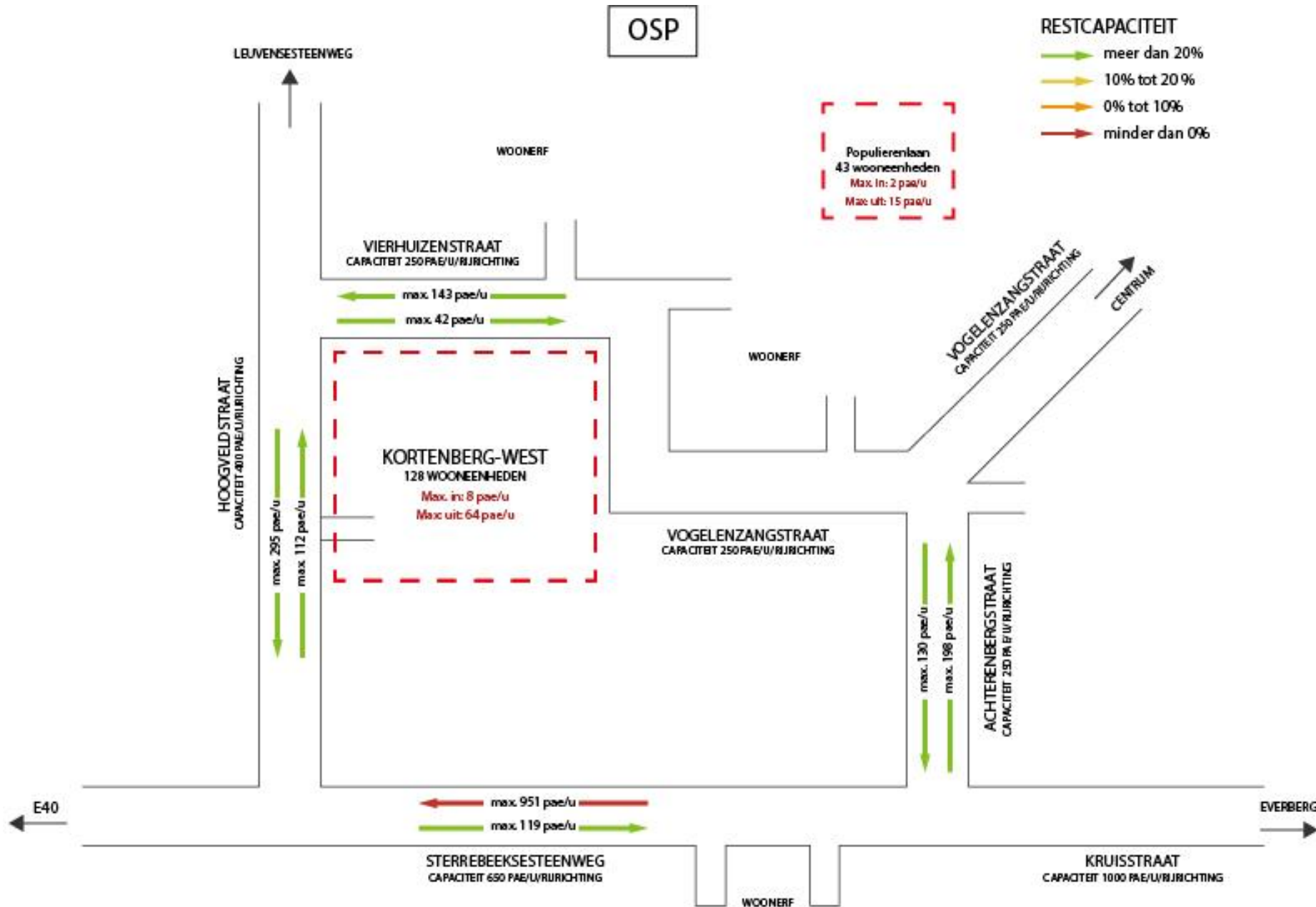
Bestaande  
wegcategorisering

Nieuwe  
wegcategorisering

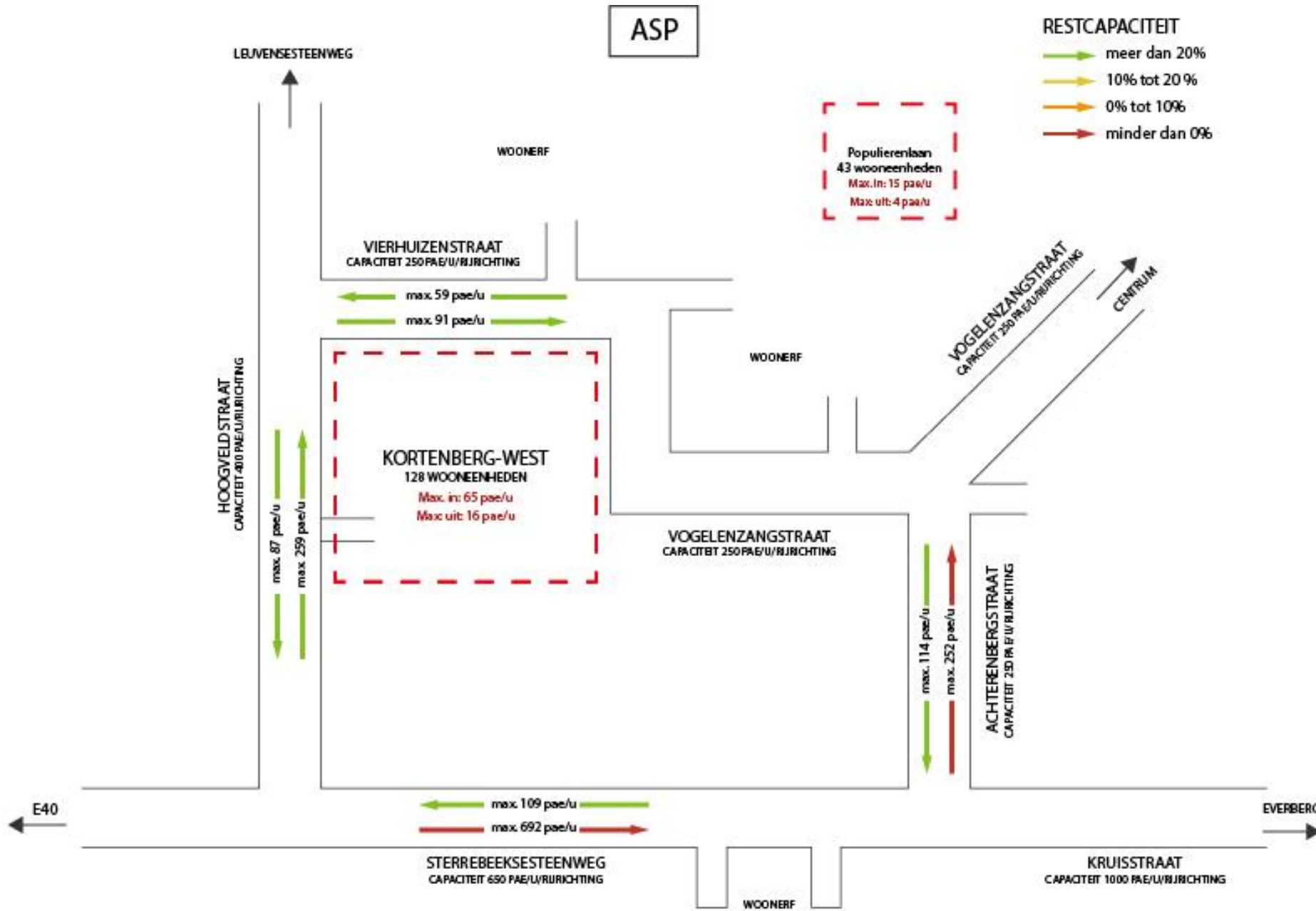
	Richting	Periode	0-scenario
Hoogveldstraat	Leuvensesteenweg	OSP	55%
		ASP	-4%
	Sterrebeeksesteenweg	OSP	-18%
		ASP	65%
Achterenbergstraat	Karterstraat	OSP	51%
		ASP	37%
	Sterrebeeksesteenweg	OSP	68%
		ASP	72%

0-scenario
72%
35%
26%
78%
21%
-1%
48%
54%

# Geschatte verkeersintensiteiten



# Geschatte verkeersintensiteiten



# Bijkomende maatregelen

## **SNELHEIDSREMMENDE EN INFRASTRUCTURELE MAATREGELEN**

- Verkeersplateau ter hoogte van kruising met Vierhuizenstraat
- Verkeersplateau of verkeerremmende maatregel ter hoogte van projectingangen in de Hoogveldstraat
- Geen fietspaden op Hoogveldstraat -> eventueel fietssuggestiestroken (1,70 m) in zuidelijk deel
- Beperkt geschrinkt parkeren organiseren in 2<sup>de</sup> deel Hoogveldstraat

# Conclusie

## VOOR- EN NADELEN

- Hoogveldstraat:
  - + Verbreding = vlottere doorstroming
  - + Naar categorie Lokale weg type II (400 pae/uur)
  - + Voldoende restcapaciteit op piekmomenten
  - + Verkeerremmende maatregelen voor verhoogde veiligheid
- Achterenbergstraat:
  - + Eventueel categorie Lokale weg type III (250 pae/uur)
  - Beperkte restcapaciteit op piekmomenten
  - + Vervullen van andere functie (erftoegangsweg)
  - + Wegcategorie aangepast aan inrichting
  - + Op termijn minder verkeer door afleiding via Hoogveldstraat

