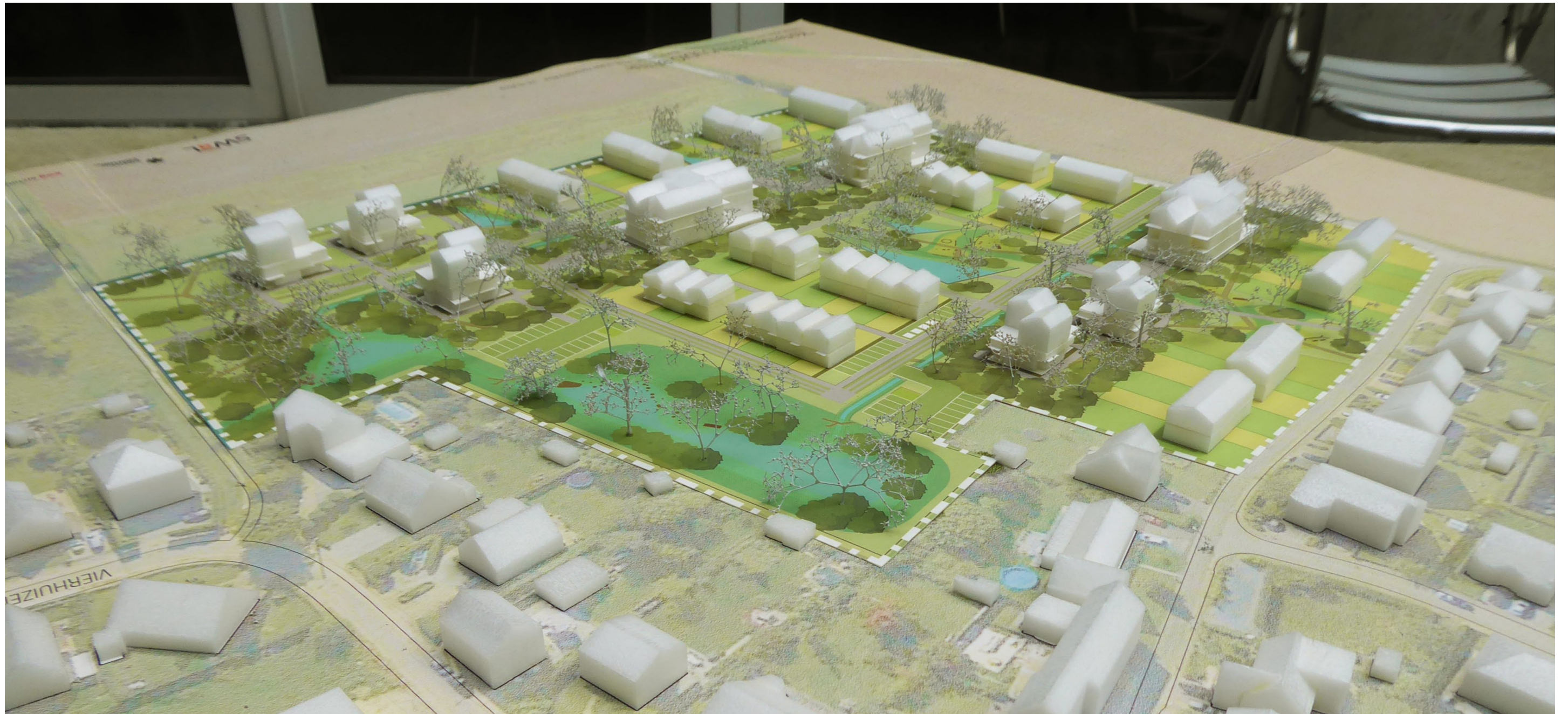


“KORTENBERG EENVOUDIG BETER”

Sociaal wonen arro Leuven Gemeente Kortenberg
'Woonproject met sociaal karakter Kortenberg West'
18/11/2021



ONTWIKKELING ONTWERP

- VAN SCHETSONTWERP MET 127 WONINGEN NAAR VOORONTWERP MET 122 WONINGEN



SCHETSONTWERP 2019



VOORONTWERP 2021



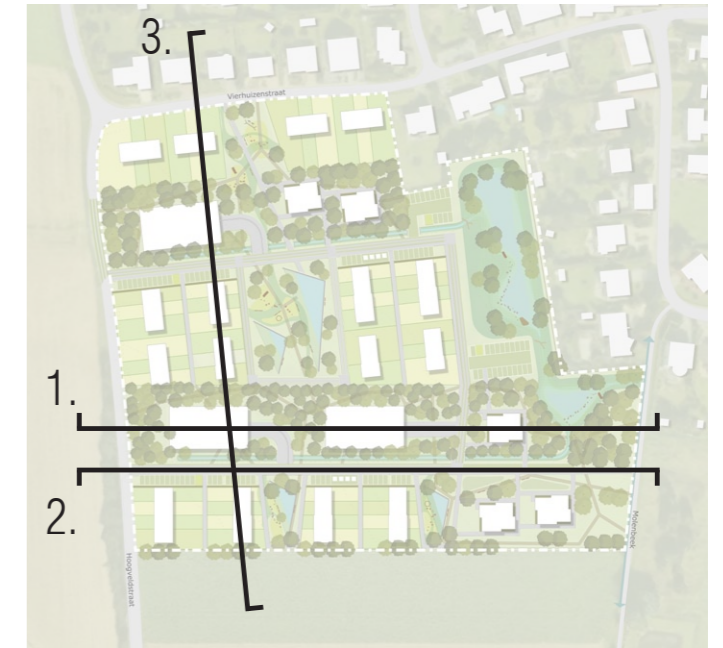
ONTWIKKELING ONTWERP

-HET LANDSCHAP DIENT ALS DRAGER VAN HET PLAN. DE ARCHITECTUUR WORDT ALS HET WARE ONDERGESCHIKT AAN DE GROENE STRUCTUREN.

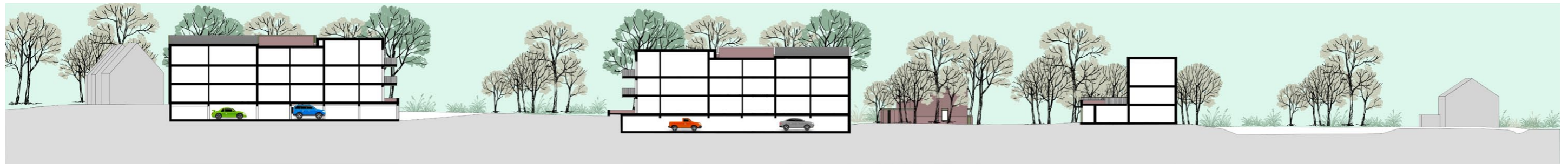


ONTWIKKELING ONTWERP

- DE BEOOGDE BEBOUWING BESTAAT DEELS UIT GESTAPELD WONEN IN DE BOSSTROKEN EN GRONDGEBONDEN WONEN ROND DE ERVEN. HET PROJECT WORDT OMZOOMD DOOR KOOPKAVELS



1.



2.



3.



KOOPKAVELS

- DE RANDEN VAN HET PROJECT WORDEN AFGEZOOMD MET KOOPKAVELS



SCHETSONTWERP 2019



VOORONTWERP 2021



KOOPKAVELS

- DE RANDEN VAN HET PROJECT WORDEN AFGEZOOMD MET KOOPKAVELS



BOSWONEN

- IN DE ZUIDOOSTELIJKE HOEK KOMT MEER RUIMTE VOOR LANDSCHAP EN WATER
- DE COMPACTERE BOSWONINGEN VORMEN DE SCHAKEL MET DE BESTAANDE SCHAAL VAN DE OMGEVING
- HET GESTAPELD WONEN KOMT CENTRALER IN HET PROJECT



SCHETSONTWERP 2019



VOORONTWERP 2021



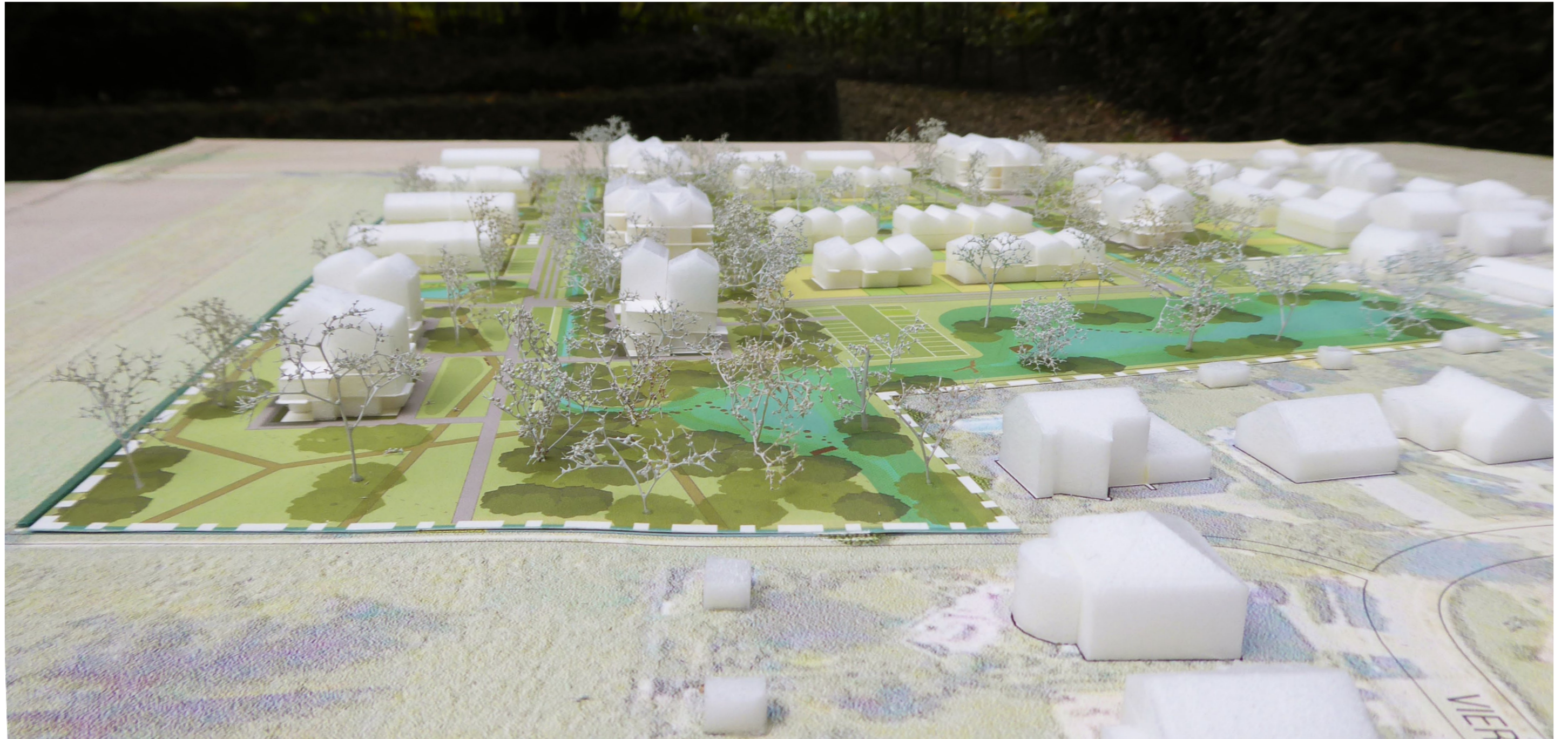
BOSWONEN

- DE APPARTEMENTSGEBOUWEN EN BOSWONINGEN ZIJN 3 LAGEN HOOG PLUS KAP EN NESTELN ZICH IN DE BOSZONES



BOSWONEN

- DE APPARTEMENTSGEBOUWEN EN BOSWONINGEN ZIJN 3 LAGEN HOOG PLUS KAP EN NESTELN ZICH IN DE BOSZONES



BOSWONEN

- INBEDDING BESTAAND BOSLANDSCHAP, VOLUMETRIE, SCHAAL, MATERIALISERING



ERFWONEN

- DE KOOP- EN HUURWONINGEN WORDEN GECLUSTERD TOT REEKSEN VAN 3 TOT 4 WONINGEN, ELK GESITUEERD ROND EEN GROEN ERF. VANUIT DEZE ERVEN ONTSTAAN DOORZICHTEN NAAR HET OMLIGGENDE LANDSCHAP.



SCHETSONTWERP 2019



VOORONTWERP 2021



ERFWONEN

- DE KOOP- EN HUURWONINGEN WORDEN GECLUSTERD TOT REEKSEN VAN 3 TOT 4 WONINGEN, ELK GESITUEERD ROND EEN GROEN ERF. VANUIT DEZE ERVEN ONTSTAAN DOORZICHTEN NAAR HET OMLIGGENDE LANDSCHAP.



ERFWONEN

- DE KOOP- EN HUURWONINGEN WORDEN GECLUSTERD TOT REEKSEN VAN 3 TOT 4 WONINGEN, ELK GESITUEERD ROND EEN GROEN ERF. VANUIT DEZE ERVEN ONTSTAAN DOORZICHTEN NAAR HET OMLIGGENDE LANDSCHAP.



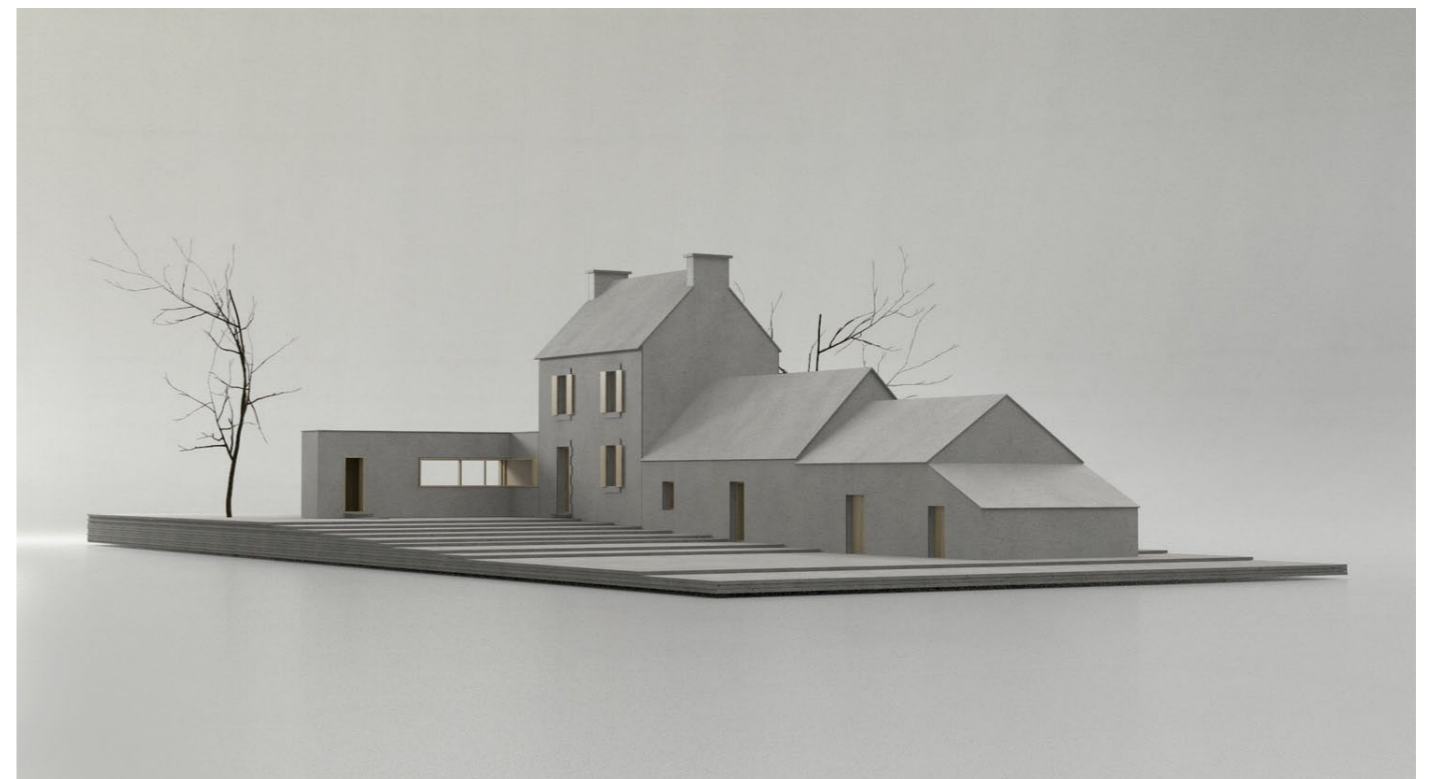
ERFWONEN

- COLLECTIVITEIT, DIVERSITEIT, MATERIALITEIT, ZICHTBAARHEID



ARCHITECTUUR

- COMPOSITIE KAPPEN, VARIATIE GEVELOPENENINGEN, ACCENTUERING LATEIEN EN DORPELS



ARCHITECTUUR

- VARIATIE IN VOLUMETRIE, SCHAAL EN GELEDING
- BAKSTEEN ALS DUURZAAM EN HERKENBAAR MATERIAAL
- INTEGRATIE EN ZICHTBAARHEID VAN GROENDAKEN EN ZONNEPANELEN



“KORTENBERG EENVOUDIG BETER”

Sociaal wonen arro Leuven Gemeente Kortenberg
'Woonproject met sociaal karakter Kortenberg West'
18/11/2021

