

Gemeentelijke Erfgoedcommissie Kortenberg (GecK!)

Realisaties 2013-2018

Kortenberg 09/01/2019



2013-2018: Beleidsondersteuning

Realisaties

- Beleidsinstrumenten
 - Beeldkwaliteitsplan
 - Gemeentelijke bouwverordening (*)
 - Principes & inlichtingsfiches code 4 & 5 (*)
 - Memorandum 2019-2024 / Charter-enquete / stakeholdersconsultatie
- Advies
 - Paviljoen park Abdij (*)
 - Zonnepanelen kerken Groot-Kortenberg
- Draagvlak
 - Erfgoed-bewustzijn bewoners Kortenberg
 - Geck! buiten Kortenberg

Uitdagingen

- Maatschappelijke bewegingen
 - Dorpskernverdichting & -vernieuwing, betonstop, ...
 - Comfortnormering, slooppremie
 - Erfgoed meer als locomotief dan wagonnetje
- Beleidsinstrumenten
 - Beleidsplan 2013-2018
- Gemeente-eigen dossiers
 - Accommodatieplan
 - O.L. Vrouwkerk Kortenberg
- Draagvlak
 - Erfgoed-eigenaars & -gebruikers

2013-2018: Erfgoedbeheer

Realisaties

- Inventarisatie
 - WO I en WO II
 - Update Vastgestelde inventaris Waardevol Bouwkundig Erfgoed (Vlaamse Overheid) (*)
- Wettelijke bescherming (Vlaamse Overheid)
 - KM-paal 1709 Leuvensesteenweg
 - Eikelenhof – La Chênaie
- Behoud & herstel door eigendomsoverdracht
 - Kapel Fr.Mombaersstraat - Curegemstraat
 - Kapel St-Antonius Meerbeek (VK Goedestr-Dorpsstr)
 - Kapel O.L. Vrouw Bijstand Meerbeek
 - Kapel Eikelenhof
 - EK Everbergstr bijgebouw Securitas (*)
- Behoud & herstel via beheersplannen
 - EK Engerstraat (149, 165, 180)
 - KO Park Abdij

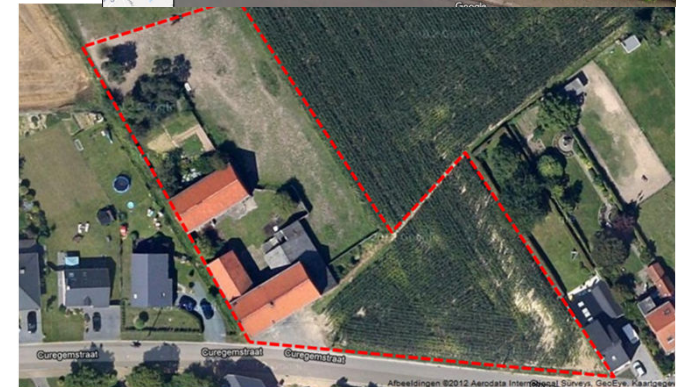
Uitdagingen

- Inventarisatie
 - Funerair erfgoed: kerkhof Meerbeek
 - Registratie bij sloop
- Behoud & herstel door eigendomsoverdracht
 - St-Jozefkapel Lelieboomgaarden
- Gemeente-eigen dossiers
 - Park Abdij
 - Sanering van de begraafplaatsen
 - School Meerbeek (archeologienota)
 - Trage wegen
- Draagvlak
 - Betrokkenheid andere domeinen (cultuur, vrijetijd, toerisme, onderwijs, ...)

2013-2018: Behoud & herstel via vergunningen

- EK Mechelsesteenweg 68 Villa Olanda (-)
- EV Kwikstr 20 (-)
- KO Kiewitstr 4 Schuermans (-)
- KO Stationsstr 8 Oude Post (-)

- EK Curegemstr 18 – VK (*)
- EK Dekenijstr 22
- EK Dorpsplein 19 De Engel
- EK Mechelsestwg 43 (*)
- EK Oudebaan 12 VK
- EK Oudebaan 13
- EK Peperstr 16 Van Hammehuis
- KO Hertog Jan II-laan 68
- ME Pastorij



2013-2018: Behoud via stimulering (code 4 & 5)

- EK Kouterstraat 176
- EK Kwerpsebaan 6/8 (*)
- EK Vissegatstraat 98 (-)
- EV Kwikstr 39 (*)
- KO Engelenstr 59 (*)
- ME Hulstbergstraat 40 (*)
- ME St-Antoniusstr 17 (*)



Behoud & herstel uit eigen beweging en via pre-advies

- EK Dorpsplein 10 RVT (*)
- EK Kwerpsebaan 310-312 Rijkelenberghoeve (*)
- EV Kwikstr 4 Villa Pauwels Le Carillon (*)
- KO Leuvensestwg 24/28 (code 4/3)
- KO Leuvensestwg 235 Eikenhof
- KO Stationsstr 18 Delhaize (niet gecodeerd)



2013-2018: Archeologie

- Kwaliteitscontrole archeologienota's (°2016)
 - EK Dorpsplein 10 RVT
 - EK Kwerpsebaan 310/312 Rijkelenberghoeve
 - EK Hof van St-Elisabeth VK
 - EK Oudebaan 8 VK
 - EV Hollestraat 78 De Grubbe
 - KO Leuvensestwg 173-175 Trois Sapins Fietsen Ludo
 - KO Wespelaarbroek VK
- Verzoeken Vlaamse Overheid
 - “Gebieden Geen Archeologie”