



voluit leven

KORTENBERG

# HERINRICHTING DORPSKERN ERPS INFOVERGADERING - UITVOERING WERKEN

**GEMEENTE KORTENBERG**  
**28 NOVEMBER 2024**



**Opdrachtgevend bestuur :** Gemeente Kortenberg  
Dr. V. De Walsplein 30, 3070 Kortenberg



# **VERWELKOMING**

Door burgemeester Alexandra Thienpont



# AGENDA

- 1. Verwelkoming**
- 2. Toelichting door studiebureau Sweco**
  - algemene toelichting over het project
  - volgorde van de werken
  - timing en fasering
- 3. Toelichting door gemeente - dienst Mobiliteit**
  - omleidingen + openbaar vervoer
  - parkeren
- 4. Toelichting door gemeente - dienst Infrastructuurprojecten**
  - bereikbaarheid
  - uw veiligheid
  - financiële ondersteuning voor ondernemers
  - huisvuilophaling
  - communicatie
- 5. Vragenronde**

# DE WERKEN IN EEN NOTENDOP

- Nutswerken zijn reeds uitgevoerd
- Enkel bovenbouw, geen rioleringswerken
- Heraanleg rijweg, voetpaden, parkeerplaatsen
- Laadpalen voor elektrische wagens
- Straatmeubilair
- Spelelementen
- Nieuwe openbare verlichting
- Aanleg van wadi's
- Gazon en aanplantingen

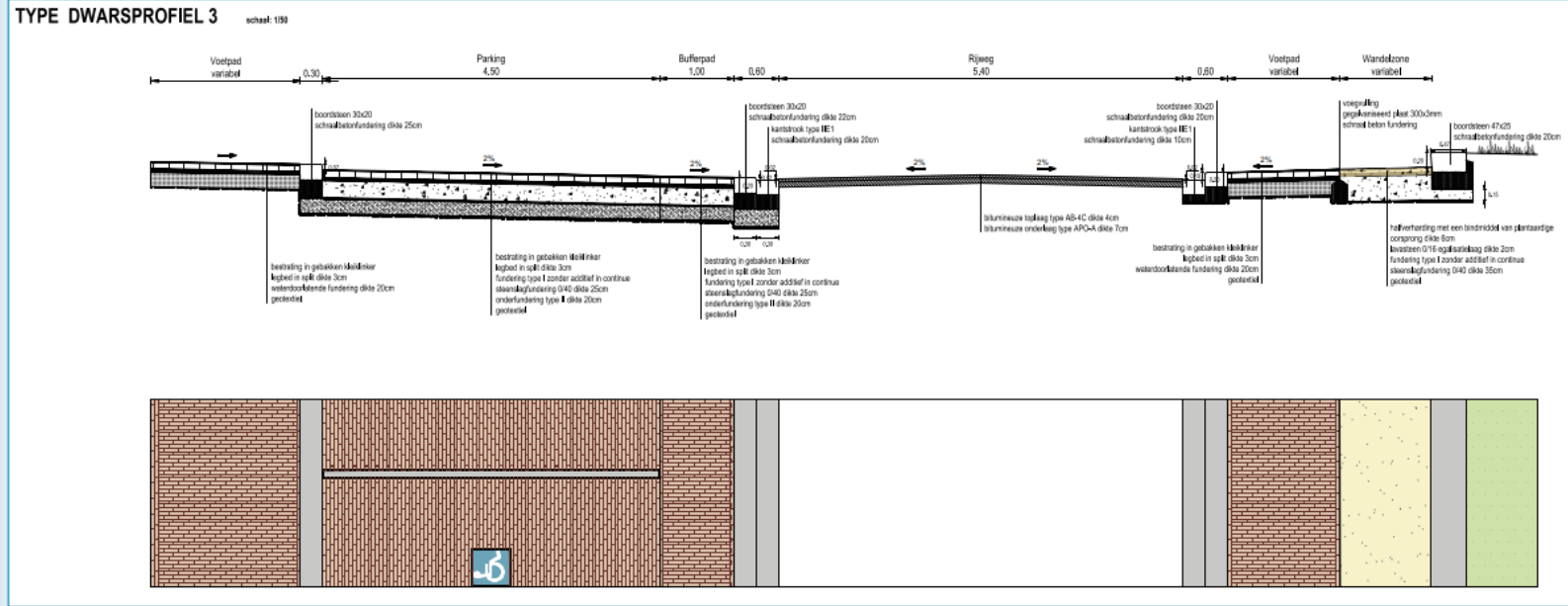
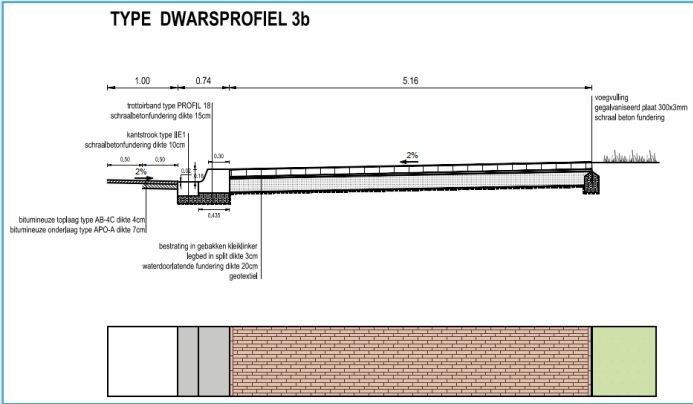
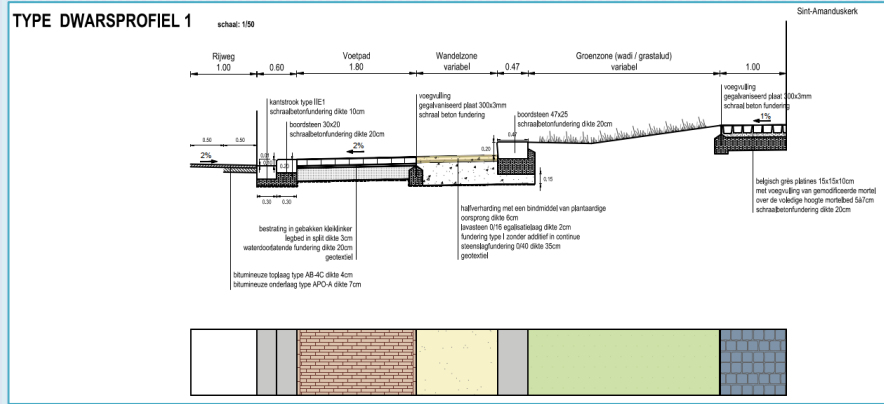


# ONTWERP





# TYPEDWARSPROFIELEN





# MATERIALEN - VERHARDING





# MATERIALEN - MEUBILAIR





# VOLGORDE VAN DE WERKEN

PRINCIPE =

- Zo veel mogelijk de bestaande situatie zo lang mogelijk in dienst houden (bereikbaarheid)

- Werken van buiten naar binnen → parkeerplaatsen zo maximaal mogelijk in gebruik houden

!! Continuïteit voor de ploeg(en) verzekeren → soms verschuivingen mogelijk



# UITHARDEN VERHARDINGEN

- **KLEIKLINKERS:** na plaatsing 3 weken afgesloten voor verkeer (voegvulling)
- **ASFALT:** na 3 à 5 uur overrijdbaar met de auto – toegang woningen



# TIMING EN FASERING

## Timing:

- geplande startdatum: januari 2025
- vermoedelijke einddatum: zomer 2025
- verlofperiode(s) : bouwverlof zomer maandag 14 juli – vrijdag 1 augustus 2025

Planning is steeds afhankelijk van weersomstandigheden, technische problemen en onvoorziene omstandigheden.

## Fasering:

**Fase 1:** Nieuwe parking aan Louis Delhaize

**Fase 2:** Parkeerplaatsen en voetpad ter hoogte van apotheek en Rooden Scilt

**Fase 3:** Omgeving rond Sint-Amanduskerk

**Fase 4:** Centraal park

**Fase 5:** Asfalteringswerken

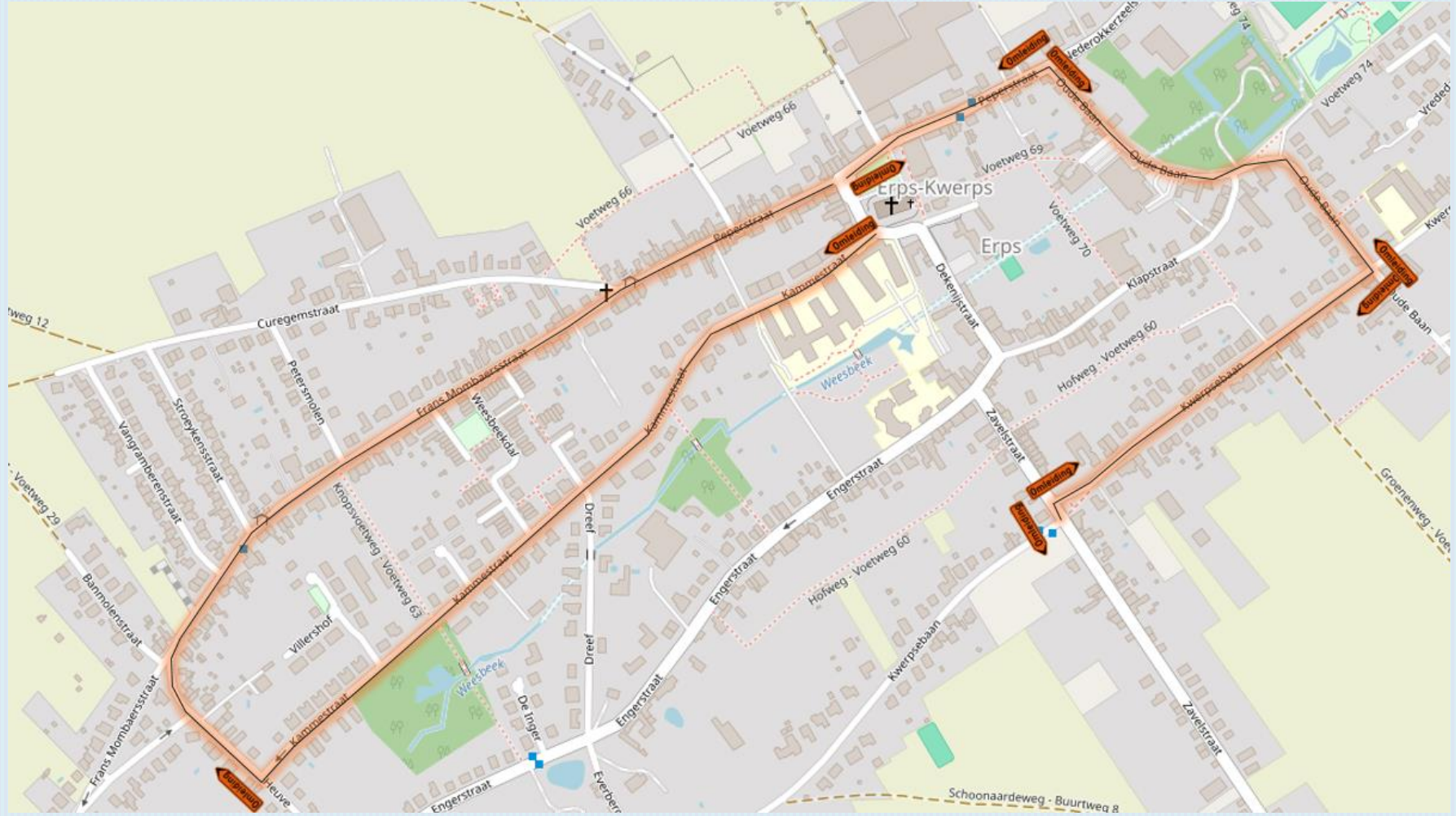


# FASERING





# OMLEIDING



# PARKEREN

## Parkeren :

- Tijdens de werken zo veel als mogelijk parkeerplaatsen behouden IN de dorpskern
- Andere parkeermogelijkheden:
  - Parking naast De Klok (Dekenijstraat 11)





# PARKEREN

- Parking “Cofabel-site” Peperstraat





# PARKEREN

- Parking sporthal Oude Baan







# BEREIKBAARHEID

In de volgende situaties, neemt u best contact op met de gemeente, zodat we samen kunnen bekijken hoe we u kunnen helpen:

- minder mobiel zijn
- leveringen / ophalingen bij u thuis
- verbouwingswerken bij u thuis

Meld dit tijdig – bij voorkeur minstens 2 weken op voorhand !



# UW VEILIGHEID

Als je niet op werf moet zijn, blijf er dan ook weg





# SPELREGELS

- ✓ Respecteer de werfsignalisatie en verkeersregels
- ✓ Kijk uit voor putten, obstakels en werfverkeer
- ✓ Maak altijd oogcontact met de vrachtwagenchauffeur of kraanbestuurder
- ✓ Val op met een geel hesje
- ✓ GSM en oortjes? Niet op een werf!
- ✓ Speel niet op de werf
- ✓ Meld gerust onveilige situaties

**Meer veiligheid: daar werken we samen aan!**

# FINANCIËLE ONDERSTEUNING

hinderpremie: éénmalig 2.000 €

en/of

sluitingspremie: 80 € per dag



- [https://www.vlaio.be/nl/subsidies-financiering/subsidi databank/hinderpremie-en-sluitingspremie-bij-hinder-openbare-werken?gclid=EAlaIQobChMIj9T60-iYgwMVR4ZoCR1\\_4QFDEAAYASAAEgls9fD\\_BwE](https://www.vlaio.be/nl/subsidies-financiering/subsidi databank/hinderpremie-en-sluitingspremie-bij-hinder-openbare-werken?gclid=EAlaIQobChMIj9T60-iYgwMVR4ZoCR1_4QFDEAAYASAAEgls9fD_BwE)
- <https://publicaties.vlaanderen.be/view-file/58311>



# HUISVUILOPHALING

## **Ecowerf kan niet in uw straat ?**

Aannemer verzamelt afvalcontainers / vuilniszakken op 1 centrale plaats

Aannemer brengt na ledigen afvalcontainer terug naar uw woning

## **Praktische afspraken:**

- sticker met uw adres op uw afvalcontainer
- plaats uw afval de dag vòòr ophaling uiterlijk om 12u00 buiten
- zet u uw afval pas 's avonds buiten? → breng het zelf naar het verzamelpunt
- aannemer werkt niet door slecht weer → breng uw afval zelf naar het verzamelpunt



# COMMUNICATIE

- Website
- Kortenberg-app
- Brief
- Nieuwsbrief
- Sociale media

The screenshot shows the top navigation bar of the Kortenberg website. On the left is the logo with the text 'voluit leven KORTENBERG'. To its right are five main menu items: 'BURGERZAKEN, LEREN & WERKEN', 'WOON- & LEEFOMGEVING', 'WELZIJNSHUIS', 'VRIJE TIJD', and 'BESTUUR & BELEID'. Further right are links for 'A-Z Gids', 'Meldpunt', 'Stratenplan', and 'Contact & Uren', followed by a dark blue 'Aanmelden' button with a user icon. Below the navigation is a search bar with the text 'Wat zoek je?' and a placeholder 'Geef hier je zoekterm in'. A magnifying glass icon is on the right of the search bar. Below the search bar is a breadcrumb trail: 'Home > Woon- & Leefomgeving > Openbare werken > Infrastructuurprojecten > Vernieuwing dorpskernen > Vernieuwing dorpskernen Erps en Kwerps'. The main heading below the breadcrumb is 'Vernieuwing dorpskernen Erps en Kwerps'.

# TE CONTACTEREN BIJ VRAGEN OF OPMERKINGEN

Werfvergaderingen 1- of 2-wekelijks in de werfkeet

Nood : zeer gevaarlijk en dringend probleem melden op noodnummer 101

## **Aannemer**

Vanhoeyveld B&M bvba

Algemeen telefoonnummer : 015/51.17.18

## **Gemeente**

Emmy Crabbé – Infrastructuurprojecten 02 755 30 70

[infrastructuurprojecten@kortenbergh.be](mailto:infrastructuurprojecten@kortenbergh.be)

Elke Verhoeven - Mobiliteit 02 755 30 70 [mobiliteit@kortenbergh.be](mailto:mobiliteit@kortenbergh.be)



# **VRAGENRONDE**

